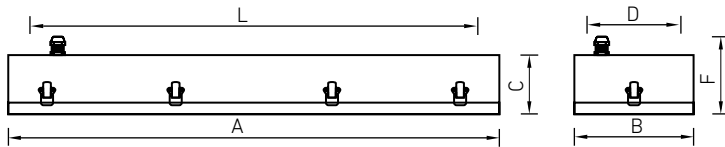


STOCK ADVANTAGE Люминесцентные светильники для высоких потолков



О продукте

Серия энергоэффективных светильников для освещения промышленных цехов и логистических комплексов с потолками выше 12 метров. Для тяжелых условий эксплуатации предусмотрены модификации с прозрачным терпированным стеклом со степенью защиты IP65. В светильнике применяются люминесцентные лампы T5.

Установка

Крепление на поверхность потолка с помощью универсальных уголков (поставляются в комплекте со светильником), подвес на цепи (комплект подвеса заказывается отдельно). Код заказа Y-образных цепных подвесов (max. длина 1,5 м) – 2348000020.

Электрическое подключение

Максимальное сечение жил питающего кабеля: 3x2,5 мм².

Конструкция

Цельнометаллический сварной корпус из листовой стали, покрытый черной порошковой краской.

В корпусе установлена пускорегулирующая аппаратура. Возможно изготовление светильника с управлением по протоколам 1-10В или DALI.

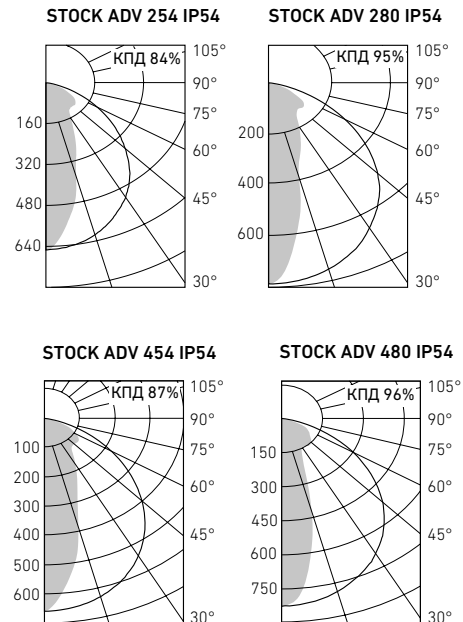
Оптическая часть

Отражатель из анодированного алюминия марки MIRO4 (ALANOD). Модификации светильников STOCK ADVANTAGE с IP54 и IP65 комплектуются рассеивателем из поликарбоната или прозрачного терпированного стекла.

	A	B	C	D	F	L
STOCK ADVANTAGE 254	1293	301	85	156	114	810
STOCK ADVANTAGE 280	1593	301	85	156	114	860
STOCK ADVANTAGE 454	1376	537	85	356	114	1150
STOCK ADVANTAGE 480	1676	537	85	356	114	1450

Управление освещением

Возможно изготовление светильника с управлением по протоколам 1-10В или DALI.



Артикул	Мощность, Вт	Масса, кг	Код светильника	cos φ
STOCK ADVANTAGE 254 IP54	2x54	7,6	1347001440	≥ 0,96
STOCK ADVANTAGE 280 IP54	2x80	9,0	1347001470	≥ 0,96
STOCK ADVANTAGE 454 IP54	4x54	12,0	1347001490	≥ 0,96
STOCK ADVANTAGE 480 IP54	4x80	14,2	1347001370	≥ 0,96
STOCK ADVANTAGE 254 IP54 WITH TEMPERED GLASS	2x54	9,7	1347001460	≥ 0,96
STOCK ADVANTAGE 280 IP54 WITH TEMPERED GLASS	2x80	11,6	1347001480	≥ 0,96
STOCK ADVANTAGE 454 IP54 WITH TEMPERED GLASS	4x54	16,1	1347001500	≥ 0,96
STOCK ADVANTAGE 480 IP54 WITH TEMPERED GLASS	4x80	19,2	1347001310	≥ 0,96

