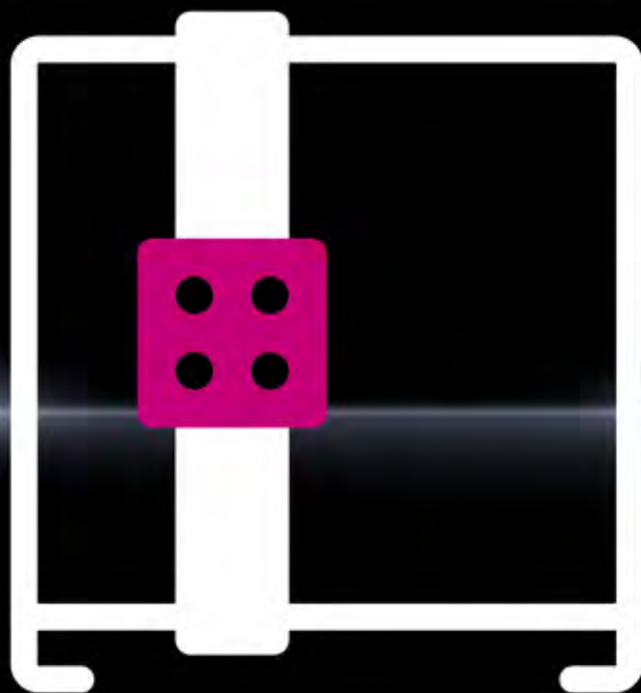


# Повышение эффективности за счет автоматизации

Rittal предлагает для этого машины и устройства – бизнес-направление Rittal Automation Systems дает все, что делает монтаж шкафов управления более легким, быстрым, точным и повторяемым. При этом появляется возможность объединения отдельных рабочих операций в эффективный, полностью цифровой автоматизированный процесс.

Ручные приспособления и широкий ассортимент инструментов доступны от одного производителя и могут быть заказаны у Rittal.

Более подробную информацию о машинах и устройствах можно найти в брошюре «Rittal Automation Systems – автоматизация производства систем управления и НКУ».



ENCLOSURES

POWER DISTRIBUTION

CLIMATE CONTROL

FRIEDHELM LOH GROUP

«Электро-Профи» - [www.ep.ru](http://www.ep.ru)

# Производ- ство

3

## RITTAL AUTOMATION SYSTEMS

### Инструменты

|   |     |
|---|-----|
| Сумка для инструментов.....                       | 565 |
| Отвертки.....                                     | 566 |
| Угловые ключи.....                                | 570 |
| Биты и держатели бит.....                         | 571 |
| Клещи для обжима.....                             | 574 |
| Кабельные наконечники.....                        | 578 |
| Инструменты для снятия изоляции.....              | 583 |
| Режущие инструменты.....                          | 585 |
| Пассатижи.....                                    | 587 |
| Механические инструменты.....                     | 590 |
| Инструменты для штамповки вырезов.....            | 592 |
| Гильотина для резки кабельных каналов MC 125..... | 604 |
| Гильотина для резки несущих шин MC3.....          | 605 |

### Логистика

|   |     |
|---|-----|
| Монтажный стол.....                                 | 606 |
| Комплектующие для монтажного стола.....             | 608 |
| Тележка для хранения и транспортировки LT 1000..... | 611 |
| Функциональный стол.....                            | 612 |
| Smart Lifter.....                                   | 614 |
| Wire Station WS 540.....                            | 618 |
| Комплектующие для Wire Station WS 540.....          | 621 |

### Обработка и прокладка проводов

|   |     |
|---|-----|
| Полуавтомат для резки проводов C8+.....                     | 632 |
| Полуавтомат для снятия изоляции S22.....                    | 633 |
| Полуавтомат для обжима R8 E.....                            | 634 |
| Полуавтомат для обжима L8.....                              | 635 |
| Полуавтомат для обжима RC.....                              | 636 |
| Комплектующие для полуавтоматов для обработки проводов..... | 637 |

### Обработка

|   |     |
|---|-----|
| Станция для обработки токовых шин стационарная CW 120-S.....    | 638 |
| Станция для обработки токовых шин мобильная CW 120-M.....       | 639 |
| Комплектующие для станции для обработки токовых шин CW 120..... | 643 |

### Машины для обработки и комплектации

|  |     |
|--|-----|
| Центр резки Secarex AC 18.....                           | 650 |
| Центр механической обработки Perforex BC.....            | 652 |
| Лазерный центр Perforex LC.....                          | 654 |
| Автомат для обработки проводов Wire Terminal WT.....     | 656 |
| Центр для комплектации клеммных реек Athex TC 80 CS..... | 658 |

# Использование потенциала повышения эффективности

Rittal предлагает надежные инструменты из высококачественных материалов, а также полуавтоматы для обработки проводов и медных шин для профессионального применения на производстве.

Эргономичные и эффективные системы логистики для различных транспортировочных и подъемных процессов дополняют стандартную номенклатуру.

Мы представляем Вам все необходимые технологии обработки и обслуживания от одного поставщика, что гарантирует снижение затрат времени и средств в производственных процессах.



ENCLOSURES

POWER DISTRIBUTION

CLIMATE CONTROL

FRIEDHELM LOH GROUP

«Электро-Профи» - [www.ep.ru](http://www.ep.ru)



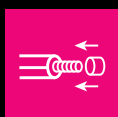
### **Дополнительные ручные инструменты**

Высококачественные инструменты для профессионального применения в промышленности, со страницы 565



### **Упрощение логистики**

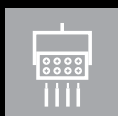
Эргономичная и эффективная логистика для различных транспортировочных и подъемных процессов, со страницы 606



### **Систематизация обработки проводов**

Профессиональные и рациональные решения по ручной обработке проводов

Инструменты для обжима, со страницы 574  
Полуавтоматы, со страницы 632



### **Упрощение прокладки проводов**

Для завершения процесса направление Rittal Automation Systems также включает в себя решения будущего, вплоть для полностью автоматизированной прокладки проводов.



### **Автоматизация обработки**

Полностью автоматическое фрезерование и лазерная обработка, а также обработка кабельных каналов и токовых шин  
Станция для обработки токовых шин, со страницы 638



### **Гибкость комплектации**

Автоматическое изготовление и комплектация клеммных реек, со страницы 658

# Подходящий инструмент для любого случая

Все из одних рук – Rittal предлагает обширный ассортимент ручного инструмента для профессиональной организации рабочих процессов. Таким образом, Вы получаете все необходимые технологии обработки и обслуживания, что гарантирует снижение затрат времени и средств в производственных процессах.



# Сумка для инструментов

## Сумка для инструментов

### укомплектованная

Укомплектованная сумка для инструментов содержит отдельные ручные инструменты Rittal для электриков. Практичная и высококачественная сумка может использоваться как в качестве сумки для инструментов, так и в качестве сумки для ноутбука.

### Исполнение:

- 19 отделений для инструментов
- Отделение для ноутбука или планшета
- Карман для документации
- Два дополнительных кармана для хранения внутри

### Преимущества:

- Бережное хранение
- Высокий уровень комфорта
- Гибкое применение

### Материал:

- Полиэстер

### Комплект поставки:

- Отвертка изолированная SL 3,5 x 0,6 (арт. №: 4052.102), SL 6 x 1,2 (арт. №: 4052.107), PZ 2 (арт. №: 4052.122)
- Отвертка неизолированная PZ 2 (арт. №: 4052.022), SL 6 x 1,2 (арт. №: 4052.011), TX 20 (арт. №: 4052.055), TX 25 (арт. №: 4052.056), TX 30 (арт. №: 4052.058)
- Держатель бит с ручкой, магнитный (арт. №: 4053.300)
- Набор бит с держателем, 7-компонентный (арт. №: 4053.420)
- Клещи для обжима, для сечения 0,5 - 6 мм<sup>2</sup>, четырехугольный обжим (арт. №: 4054.001)
- Клещи для снятия изоляции для кабельных наконечников, для сечения 0,02 - 10 мм<sup>2</sup> (арт. №: 4054.300)
- Инструменты для снятия изоляции для Ø кабеля 2,5 - 11 мм (арт. №: 4054.400), для Ø кабеля 8 - 13 мм (арт. №: 4054.405)
- Бокорезы для Ø провода 0,2 - 11 мм (арт. №: 4054.600)
- Ножницы электрика, Ø провода 0,1 - 3,7 мм (арт. №: 4054.700)
- Комбинированные пассатижи с изолированной ручкой (арт. №: 4054.800)
- Длинногубцы (арт. №: 4054.850)
- Сумка для инструментов (арт. №: 4053.000)

| Ширина мм | Высота мм | Глубина мм | Кол-во | Арт. №   |
|-----------|-----------|------------|--------|----------|
| 420       | 340       | 190        | 1 шт.  | 4053.500 |



## Сумка для инструментов

### неукомплектованная

Практичная и высококачественная сумка может использоваться как в качестве сумки для инструмента, так и в качестве сумки для ноутбука.

### Исполнение:

- 19 отделений для инструментов
- Отделение для ноутбука или планшета
- Карман для документации
- Два дополнительных кармана для хранения внутри

### Преимущества:

- Бережное хранение
- Высокий уровень комфорта
- Гибкое применение

### Материал:

- Полиэстер

| Ширина мм | Высота мм | Глубина мм | Кол-во | Арт. №   |
|-----------|-----------|------------|--------|----------|
| 420       | 340       | 190        | 1 шт.  | 4053.000 |



# Отвертки



## Отвертка

### изолированная

С тонкой длинной ручкой, прочным стержнем и защитной изоляцией.

### Исполнение:

- Защитная изоляция 1000 В

### Преимущества:

- Малое усилие благодаря эргономичной ручке
- Головка ручки с защитой от соскальзывания и четкой маркировкой
- Наконечник стержня с черным покрытием для обеспечения точности размеров
- Ручка на 30 %, изоляция на 50 % тоньше, чем у аналогичного инструмента
- Оптимальный контакт руки с ручкой обеспечивают высокие моменты затяжки, а также долговременную комфортную работу

### Материал:

- Стержень: сплав хром-молибден-ванадий
- Ручка внутри: твердый пластик
- Покрытие ручки: эластичный гибкий пластик

### Цвет:

- Ручка: антрацит и розовый Rittal

### Стандарты:

- МЭК 60 900

### Сертификаты:

- VDE
- Проверенная TUV безопасность

### Для винтов с плоским шлицем

| Маркировка | Лезвие (ширина x толщина) мм | Длина стержня мм | Ø стержня мм | Длина ручки мм | Ø ручки мм | Кол-во | Арт. №          |
|------------|------------------------------|------------------|--------------|----------------|------------|--------|-----------------|
| SL         | 3 x 0,5                      | 100              | 3,5          | 105            | 25         | 1 шт.  | <b>4052.101</b> |
| SL         | 3,5 x 0,6                    | 100              | 3,5          | 105            | 25         | 1 шт.  | <b>4052.102</b> |
| SL         | 4 x 0,8                      | 100              | 4            | 105            | 25         | 1 шт.  | <b>4052.104</b> |
| SL         | 5,5 x 1                      | 125              | 5,5          | 115            | 27         | 1 шт.  | <b>4052.106</b> |
| SL         | 6,5 x 1,2                    | 125              | 6,5          | 115            | 27         | 1 шт.  | <b>4052.107</b> |

### Для крестообразного шлица Pozidriv

| Маркировка | Лезвие (ширина x толщина) мм | Длина стержня мм | Ø стержня мм | Длина ручки мм | Ø ручки мм | Кол-во | Арт. №          |
|------------|------------------------------|------------------|--------------|----------------|------------|--------|-----------------|
| PZ 1       | –                            | 80               | 4,5          | 105            | 25         | 1 шт.  | <b>4052.121</b> |
| PZ 2       | –                            | 100              | 6            | 115            | 27         | 1 шт.  | <b>4052.122</b> |

### Для крестообразного шлица Philips

| Маркировка | Лезвие (ширина x толщина) мм | Длина стержня мм | Ø стержня мм | Длина ручки мм | Ø ручки мм | Кол-во | Арт. №          |
|------------|------------------------------|------------------|--------------|----------------|------------|--------|-----------------|
| PH 1       | –                            | 80               | 4,5          | 105            | 25         | 1 шт.  | <b>4052.131</b> |
| PH 2       | –                            | 100              | 6            | 115            | 27         | 1 шт.  | <b>4052.132</b> |

### Для шлица плюс/минус

| Маркировка | Лезвие (ширина x толщина) мм | Длина стержня мм | Ø стержня мм | Длина ручки мм | Ø ручки мм | Кол-во | Арт. №          |
|------------|------------------------------|------------------|--------------|----------------|------------|--------|-----------------|
| Z 1        | –                            | 80               | 4,5          | 105            | 25         | 1 шт.  | <b>4052.141</b> |
| Z 2        | –                            | 100              | 6            | 115            | 27         | 1 шт.  | <b>4052.142</b> |

## Набор отверток

### изолированных

Набор из нескольких отверток. С тонкой длинной ручкой, прочным стержнем и защитной изоляцией.

### Исполнение:

- Защитная изоляция 1000 В

### Преимущества:

- Малое усилие благодаря эргономичной ручке
- Головка ручки с защитой от соскальзывания и четкой маркировкой
- Наконечник стержня с черным покрытием для обеспечения точности размеров
- Ручка на 30 %, изоляция на 50 % тоньше, чем у аналогичного инструмента

### Материал:

- Стержень: сплав хром-молибден-ванадий
- Ручка внутри: твердый пластик
- Покрытие ручки: эластичный гибкий пластик

### Цвет:

- Ручка: антрацит и розовый Rittal

### Комплект поставки:

- Набор из 5 отверток

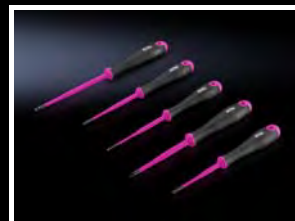
### Стандарты:

- МЭК 60 900

### Сертификаты:

- VDE
- Проверенная TÜV безопасность

| Маркировка  | Кол-во | Арт. №          |
|---|--------|-----------------|
| SL 3 x 0,5 мм<br>SL 4 x 0,8 мм<br>SL 5,5 x 1 мм<br>PH 1<br>PH 2 | 1 шт.  | <b>4052.210</b> |
| SL 3 x 0,5 мм<br>SL 4 x 0,8 мм<br>SL 5,5 x 1 мм<br>PZ 1<br>PZ 2 | 1 шт.  | <b>4052.211</b> |
| SL 3 x 0,5 мм<br>SL 4 x 0,8 мм<br>PH 1<br>PH 2<br>Z 2           | 1 шт.  | <b>4052.212</b> |





# Отвертки



## Отвертка

### неизолированная

Эргономичная отвертка, оптимально адаптированная к форме руки и уменьшающая необходимое усилие.

#### Преимущества:

- Головка ручки с защитой от соскальзывания и четкой маркировкой
- Наконечник стержня с черным покрытием для обеспечения точности размеров
- Оптимальный контакт руки с ручкой обеспечивает высокие моменты затяжки, а также долговременную комфортную работу

#### Материал:

- Стержень: сплав хром-молибден-ванадий
- Ручка внутри: твердый пластик
- Покрытие ручки: эластичный гибкий пластик

#### Цвет:

- Ручка: антрацит и розовый Rittal

#### Сертификаты:

- Проверенная TUV безопасность

### Для винтов с плоским шлицем

| Маркировка | Лезвие (ширина x толщина) мм | Длина стержня мм | Ø стержня мм | Длина ручки мм | Ø ручки мм | Кол-во | Арт. №   |
|------------|------------------------------|------------------|--------------|----------------|------------|--------|----------|
| SL         | 2,5 x 0,4                    | 75               | 2,5          | 86             | 25         | 1 шт.  | 4052.001 |
| SL         | 3,5 x 0,6                    | 100              | 3,5          | 86             | 25         | 1 шт.  | 4052.003 |
| SL         | 4 x 0,8                      | 100              | 4            | 94             | 30         | 1 шт.  | 4052.004 |
| SL         | 5,5 x 1                      | 150              | 5            | 101            | 33         | 1 шт.  | 4052.007 |
| SL         | 6,5 x 1,2                    | 150              | 6            | 106            | 36         | 1 шт.  | 4052.011 |
| SL         | 8 x 1,2                      | 175              | 7            | 112            | 39         | 1 шт.  | 4052.014 |
| SL         | 5,5 x 1                      | 25               | 5            | 60             | 21         | 1 шт.  | 4052.018 |

### Для крестообразного шлица Pozidriv

| Маркировка | Лезвие (ширина x толщина) мм | Длина стержня мм | Ø стержня мм | Длина ручки мм | Ø ручки мм | Кол-во | Арт. №   |
|------------|------------------------------|------------------|--------------|----------------|------------|--------|----------|
| PZ 1       | –                            | 80               | 4,5          | 94             | 30         | 1 шт.  | 4052.021 |
| PZ 2       | –                            | 100              | 6            | 106            | 36         | 1 шт.  | 4052.022 |

### Для крестообразного шлица Philips

| Маркировка | Лезвие (ширина x толщина) мм | Длина стержня мм | Ø стержня мм | Длина ручки мм | Ø ручки мм | Кол-во | Арт. №   |
|------------|------------------------------|------------------|--------------|----------------|------------|--------|----------|
| PH 1       | –                            | 80               | 4,5          | 94             | 30         | 1 шт.  | 4052.031 |
| PH 2       | –                            | 100              | 6            | 106            | 36         | 1 шт.  | 4052.032 |
| PH 2       | –                            | 25               | 6            | 60             | 21         | 1 шт.  | 4052.038 |

### Для шлица Torx

| Маркировка | Лезвие (ширина x толщина) мм | Длина стержня мм | Ø стержня мм | Длина ручки мм | Ø ручки мм | Кол-во | Арт. №   |
|------------|------------------------------|------------------|--------------|----------------|------------|--------|----------|
| TX 10      | –                            | 100              | 3,5          | 86             | 25         | 1 шт.  | 4052.053 |
| TX 15      | –                            | 100              | 4            | 94             | 30         | 1 шт.  | 4052.054 |
| TX 20      | –                            | 100              | 5            | 101            | 33         | 1 шт.  | 4052.055 |
| TX 25      | –                            | 100              | 5            | 106            | 36         | 1 шт.  | 4052.056 |
| TX 30      | –                            | 115              | 6            | 112            | 39         | 1 шт.  | 4052.058 |

## Набор отверток

### неизолированных

Набор из нескольких отверток.

#### Преимущества:

- Малое усилие благодаря эргономичной ручке
- Головка ручки с защитой от соскальзывания и четкой маркировкой
- Наконечник стержня с черным покрытием для обеспечения точности размеров

#### Материал:

- Стержень: сплав хром-молибден-ванадий
- Ручка внутри: твердый пластик
- Покрытие ручки: эластичный гибкий пластик

#### Цвет:

- Ручка: антрацит и розовый Rittal

#### Сертификаты:

- Проверенная TÜV безопасность

| Маркировка   | Комплект поставки продукта | Кол-во | Арт. №   |
|--|----------------------------|--------|----------|
| SL 3,5 x 0,6 мм<br>SL 6,5 x 1,2 мм<br>PZ 1<br>PZ 2<br>PH 1<br>PH 2 | Набор из 6 штук            | 1 шт.  | 4052.200 |
| PH 1<br>PH 2<br>TX 15<br>TX 20<br>TX 25<br>TX 30                   | Набор из 6 штук            | 1 шт.  | 4052.201 |
| TX 10<br>TX 15<br>TX 20<br>TX 25<br>TX 30                          | Набор из 5 штук            | 1 шт.  | 4052.202 |



## Отвертка со сменными насадками

### неизолированными

Набор из 13 отверток с удобной поворотной фиксирующейся ручкой.

#### Технические характеристики:

- PH 1 - SL 4 x 0,8 мм
- PH 2 - PH 3
- PZ 1 - SL 5 x 0,8 мм
- PZ 2 - SL 6 x 1 мм
- PZ 3 - SL 7 x 1,2 мм
- TX 6 - TX 7
- TX 8 - TX 9
- TX 10 - TX 15
- TX 20 - TX 25
- TX 30 - TX 40
- Внутренний шестигранник 3 мм - внутренний шестигранник 4 мм
- Внутренний шестигранник 5 мм - внутренний шестигранник 6 мм

#### Материал:

- Стержень: сплав хром-молибден-ванадий
- Ручка внутри: твердый пластик
- Покрытие ручки: эластичный гибкий пластик

#### Цвет:

- Ручка: антрацит и розовый Rittal

#### Комплект поставки:

- Комбинированный держатель: в виде отвертки и Т-образной ручки
- 12 двусторонних бит
- Футляр для хранения

| Длина стержня мм | Длина ручки мм | Ø ручки мм | Кол-во | Арт. №   |
|------------------|----------------|------------|--------|----------|
| 160              | 105            | 39         | 1 шт.  | 4053.450 |



# Угловые ключи



## Набор угловых ключей

### для винтов со внутренним шестигранником

Угловые ключи с оптимальным, соответствующим допускам шестигранным профилем и точной геометрией головки. Особо длинное исполнение обеспечивает повышенный момент затяжки.

#### Преимущества:

- До 30 % более высокая защита от коррозии
- Оптимальная твердость и эластичность
- Оптимальная передача момента
- Специальная геометрия в критической зоне

#### Технические характеристики:

- Для внутреннего шестигранника: 1,27 - 1,5 - 2,0 - 2,5 - 3,0 - 3,5 - 4,0 - 4,5 - 5,0 - 5,5 - 6,0 - 7,0 - 8,0 - 9,0 - 10,0 мм

#### Комплект поставки:

- 15 угловых ключей
- Футляр для хранения

| Кол-во | Арт. №   |
|--------|----------|
| 1 шт.  | 4052.480 |

# Биты и держатели бит

## Биты для шуруповерта

### с длинным стержнем

Точно изготовленный инструмент с длинным стержнем для промышленного применения.

#### Преимущества:

– Высокие твердость и моменты затяжки

#### Технические характеристики:

– Адаптация к инструменту E 6,3 (¼")

#### Материал:

– Высококачественная специальная инструментальная сталь

### Для винтов с плоским шлицем

| Маркировка | Лезвие<br>(ширина x толщина)<br>мм | Длина<br>мм | Ø стержня<br>мм | Кол-во | Арт. №   |
|------------|------------------------------------|-------------|-----------------|--------|----------|
| SL         | 3,5 x 0,6                          | 73          | 6,3             | 3 шт.  | 4053.002 |
| SL         | 4 x 0,8                            | 73          | 6,3             | 3 шт.  | 4053.003 |

### Для крестообразного шлица Pozidriv

| Маркировка | Лезвие<br>(ширина x толщина) | Длина<br>мм | Ø стержня<br>мм | Кол-во | Арт. №   |
|------------|------------------------------|-------------|-----------------|--------|----------|
| PZ 1       | –                            | 73          | 6,3             | 3 шт.  | 4053.011 |
| PZ 2       | –                            | 73          | 6,3             | 3 шт.  | 4053.012 |

### Для крестообразного шлица Philips

| Маркировка | Лезвие<br>(ширина x толщина) | Длина<br>мм | Ø стержня<br>мм | Кол-во | Арт. №   |
|------------|------------------------------|-------------|-----------------|--------|----------|
| PH 1       | –                            | 73          | 6,3             | 3 шт.  | 4053.021 |
| PH 2       | –                            | 73          | 6,3             | 3 шт.  | 4053.022 |

### Для шлица плюс/минус

| Маркировка | Лезвие<br>(ширина x толщина) | Длина<br>мм | Ø стержня<br>мм | Кол-во | Арт. №   |
|------------|------------------------------|-------------|-----------------|--------|----------|
| Z 1        | –                            | 73          | 6,3             | 3 шт.  | 4053.031 |
| Z 2        | –                            | 73          | 6,3             | 3 шт.  | 4053.032 |

### Для шлица Torx

| Маркировка | Лезвие<br>(ширина x толщина) | Длина<br>мм | Ø стержня<br>мм | Кол-во | Арт. №   |
|------------|------------------------------|-------------|-----------------|--------|----------|
| TX 10      | –                            | 73          | 6,3             | 3 шт.  | 4053.041 |
| TX 15      | –                            | 73          | 6,3             | 3 шт.  | 4053.042 |
| TX 20      | –                            | 73          | 6,3             | 3 шт.  | 4053.043 |
| TX 25      | –                            | 73          | 6,3             | 3 шт.  | 4053.044 |
| TX 27      | –                            | 73          | 6,3             | 3 шт.  | 4053.045 |
| TX 30      | –                            | 73          | 6,3             | 3 шт.  | 4053.046 |
| TX 40      | –                            | 73          | 6,3             | 3 шт.  | 4053.047 |



# Биты и держатели бит



## Набор бит для шуруповерта

### с длинным стержнем

Точно изготовленный инструмент с длинным стержнем для промышленного применения.

#### Преимущества:

- Прочный футляр с прозрачной крышкой
- Надежное хранение

#### Технические характеристики:

- Адаптация к инструменту E 6,3 (¼")

#### Материал:

- Высококачественная специальная инструментальная сталь

#### Комплект поставки:

- Набор из 6 бит
- Футляр с прозрачной крышкой

| Маркировка  | Длина мм | Кол-во | Арт. №          |
|---|----------|--------|-----------------|
| SL 3,5 x 0,6 мм<br>SL 4 x 0,8 мм<br>SL 5,5 x 1 мм<br>PH 1<br>PH 2<br>PZ 2 | 73       | 1 шт.  | <b>4053.400</b> |
| TX 10<br>TX 15<br>TX 20<br>TX 25<br>TX 30<br>TX 40                        | 73       | 1 шт.  | <b>4053.410</b> |



## Набор бит

### с держателем бит

Набор из 7 бит наиболее популярных видов с коротким стержнем и магнитным держателем.

#### Преимущества:

- Работа одной рукой
- Использование в качестве вспомогательной отвертки

#### Технические характеристики:

- Адаптация к инструменту C 6,3 (¼")

#### Комплект поставки:

- Набор из 6 бит
- Держатель бит

| Маркировка                                      | Длина мм | Кол-во | Арт. №          |
|---|----------|--------|-----------------|
| TX 25<br>TX 30<br>TX 40<br>PH 1<br>PH 2<br>PH 3 | 25       | 1 шт.  | <b>4053.420</b> |



## Держатель бит

### с ручкой, магнитный

Эргономичный и адаптируемый держатель бит с ручкой.

#### Преимущества:

- Особо сильный магнит для оптимальной фиксации
- Точное круговое движение
- Ручка с защитой от соскальзывания

#### Технические характеристики:

- Адаптация к инструменту C 6,3 (¼")
- Адаптация к инструменту E 6,3 (¼")

#### Материал:

- Ручка внутри: твердый пластик
- Покрытие ручки: эластичный гибкий пластик

#### Цвет:

- Ручка: антрацит и розовый Rittal

| Длина стержня мм | Ø стержня мм | Длина ручки мм | Ø ручки мм | Кол-во | Арт. №          |
|------------------|--------------|----------------|------------|--------|-----------------|
| 100              | 6,3          | 101            | 33         | 1 шт.  | <b>4053.300</b> |

«Электро-Профи» - [www.ep.ru](http://www.ep.ru)

Дополнительную информацию можно найти в Интернете.

Системный каталог 36/Rittal Automation Systems

# Биты и держатели бит

## Держатель бит

### магнитный

Магнитный держатель с шестигранным сечением для надежного крепления бит.

### Преимущества:

- Особо сильный магнит для оптимальной фиксации
- Точное круговое движение

### Технические характеристики:

- Адаптация к инструменту E 6,3 (1/4")

### Материал:

- Высококачественная специальная инструментальная сталь

| Длина стержня мм | Ø стержня мм | Кол-во | Арт. №   |
|------------------|--------------|--------|----------|
| 47               | 6,3          | 1 шт.  | 4053.310 |



«Электро-Профи» - [www.ep.ru](http://www.ep.ru)

# Клещи для обжима



## Клещи Flex для обжима

### кабельных наконечников

Для обжима неизолированных кабельных наконечников согл. DIN 46228 часть 1 и изолированных согл. DIN 46228 часть 4.

#### Преимущества:

- Фронтальное или боковое крепление кабельного наконечника благодаря поворотной головке
- Минимальное усилие при большом сечении провода
- Постоянно высокое качество обжима
- Прижимная блокировка с фиксатором
- Саморегулировка

#### Материал:

- Высококачественная специальная инструментальная сталь

#### Поверхность:

- Покрытие, черное, матовое

#### Цвет:

- Ручка: антрацит и розовый Rittal



#### Комплектующие:

- Кабельный наконечник, см. страницу 581

| Для сечения мм <sup>2</sup> | AWG    | Направление ввода провода | Обжим          | Длина мм | Исполнение | Кол-во | Арт. №   |
|-----------------------------|--------|---------------------------|----------------|----------|------------|--------|----------|
| 0,14 - 10                   | 26 - 8 | спереди и сбоку           | трапециевидный | 180      | прямое     | 1 шт.  | 4054.030 |



## Клещи для обжима

### кабельных наконечников

Для обжима неизолированных кабельных наконечников согл. DIN 46228 часть 1 и изолированных согл. DIN 46228 часть 4.

#### Преимущества:

- Минимальное усилие при большом сечении провода
- Постоянно высокое качество обжима
- Прижимная блокировка с фиксатором
- Саморегулировка

#### Материал:

- Высококачественная специальная инструментальная сталь

#### Поверхность:

- Матовая, хромированная

#### Цвет:

- Ручка: антрацит и розовый Rittal



#### Комплектующие:

- Кабельный наконечник, см. страницу 581

| Для сечения мм <sup>2</sup> | AWG    | Направление ввода провода | Обжим           | Длина мм | Исполнение | Кол-во | Арт. №   |
|-----------------------------|--------|---------------------------|-----------------|----------|------------|--------|----------|
| 0,14 - 10                   | 26 - 8 | сбоку                     | четырёхугольный | 176      | прямое     | 1 шт.  | 4054.002 |
| 0,14 - 10                   | 26 - 8 | сбоку                     | шестиугольный   | 176      | прямое     | 1 шт.  | 4054.003 |

# Клещи для обжима

## Клещи для обжима

### кабельных наконечников

Для обжима неизолированных кабельных наконечников согл. DIN 46228 часть 1 и изолированных согл. DIN 46228 часть 4.

#### Преимущества:

- Минимальное усилие при большом сечении провода
- Постоянно высокое качество обжима
- Промаркированные штамповочные места для точной обработки соответствующих сечений
- Прижимная блокировка с фиксатором

#### Материал:

- Высококачественная специальная инструментальная сталь

#### Поверхность:

- Матовая, хромированная

#### Цвет:

- Ручка: антрацит и розовый Rittal



#### Комплектующие:

- Кабельный наконечник, см. страницу 581

| Для сечения мм <sup>2</sup> | AWG     | Направление ввода провода | Обжим             | Длина мм | Исполнение | Кол-во | Арт. №          |
|-----------------------------|---------|---------------------------|-------------------|----------|------------|--------|-----------------|
| 0,25 - 6                    | 24 - 10 | сбоку                     | трапециевидальный | 198      | угловое    | 1 шт.  | <b>4054.000</b> |
| 0,5 - 6                     | 22 - 10 | спереди                   | четырёхугольный   | 198      | угловое    | 1 шт.  | <b>4054.001</b> |
| 10 - 25                     | 8 - 4   | сбоку                     | WM-обжим          | 256      | прямое     | 1 шт.  | <b>4054.004</b> |
| 35 - 50                     | 2 - 1   | сбоку                     | WM-обжим          | 256      | прямое     | 1 шт.  | <b>4054.008</b> |

## Клещи для обжима

### штекерных кабельных наконечников

Для обработки неизолированных плоских наконечников.

#### Преимущества:

- Прижимная блокировка с фиксатором
- Промаркированные штамповочные места для точной обработки соответствующих сечений

#### Материал:

- Высококачественная специальная инструментальная сталь

#### Поверхность:

- Матовая, хромированная

#### Цвет:

- Ручка: антрацит и розовый Rittal

| Для сечения мм <sup>2</sup> | AWG     | Обжим      | Длина мм | Исполнение | Кол-во | Арт. №          |
|-----------------------------|---------|------------|----------|------------|--------|-----------------|
| 0,1 - 1,5                   | 26 - 16 | В-образный | 198      | угловое    | 1 шт.  | <b>4054.080</b> |
| 0,5 - 6                     | 22 - 10 | В-образный | 256      | прямое     | 1 шт.  | <b>4054.081</b> |





# Клещи для обжима



## Клещи для обжима

### кольцевых кабельных наконечников

Для обработки неизолированных кольцевых кабельных наконечников.

#### Преимущества:

- Прижимная блокировка с фиксатором
- Благодаря оптимальному положению рычага необходимо лишь минимальное усилие даже при больших сечениях

#### Материал:

- Высококачественная специальная инструментальная сталь

#### Поверхность:

- Матовая, хромированная

#### Цвет:

- Ручка: антрацит и розовый Rittal

| Для сечения мм <sup>2</sup> | AWG     | Обжим             | Длина мм | Исполнение | Кол-во | Арт. №          |
|-----------------------------|---------|-------------------|----------|------------|--------|-----------------|
| 0,5 - 2,5                   | 20 - 14 | с выемкой         | 198      | угловое    | 1 шт.  | <b>4054.020</b> |
| 0,35 - 6                    | 22 - 10 | с выемкой         | 198      | угловое    | 1 шт.  | <b>4054.021</b> |
| 4 - 10                      | 12 - 8  | с двойной выемкой | 256      | прямое     | 1 шт.  | <b>4054.023</b> |
| 10 - 25                     | 8 - 4   | с выемкой         | 256      | прямое     | 1 шт.  | <b>4054.024</b> |

# Клещи для обжима

## Клещи для обжима

### кольцевых кабельных наконечников

Для обработки изолированных кольцевых и вилочных кабельных наконечников.

### Преимущества:

- Четкая цветовая маркировка сечений в местах обжима
- Прижимная блокировка с фиксатором
- Разблокируются при достижении необходимого давления, таким образом исключается избыточный обжим

### Материал:

- Высококачественная специальная инструментальная сталь

### Поверхность:

- Матовая, хромированная

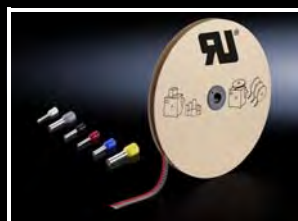
### Цвет:

- Ручка: антрацит и розовый Rittal

| Для сечения мм <sup>2</sup> | AWG     | Обжим    | Длина мм | Исполнение | Кол-во | Арт. №          |
|-----------------------------|---------|----------|----------|------------|--------|-----------------|
| 0,75 - 2,5                  | 22 - 14 | овальный | 198      | угловое    | 1 шт.  | <b>4054.140</b> |
| 0,75 - 6                    | 22 - 10 | овальный | 256      | прямое     | 1 шт.  | <b>4054.141</b> |



# Кабельные наконечники



## Кабельный наконечник

### на ленте

С пластиковой изоляционной втулкой.

### Технические характеристики:

– Термостойкость 105 °С

### Материал:

– E-Cu, гальваническая оцинковка  
– Изоляционная втулка: полипропилен

### Указание:

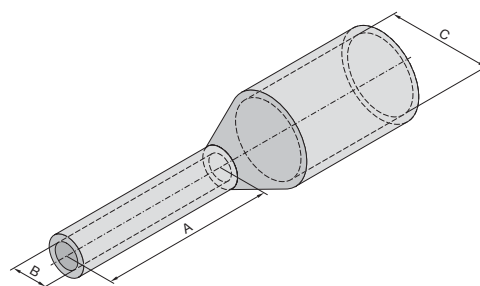
– Сертификация UL в сочетании с соответствующими инструментами, например, автоматами для обжима провода.

### Стандарты:

– АЕН DIN 46228

### Сертификаты:

– Можно найти в Интернете



A: длина  
B: сечение  
C: внутренний диаметр

### Для сечения 0,5 мм<sup>2</sup>, форма поставки на ленте

| Арт. №                      | 4051.540   | 4051.597   | 4051.548   | 4050.746   | 4051.536                   | 4051.598                   |
|-----------------------------|--|--|--|--|----------------------------|----------------------------|
| Кол-во                      | 4000 шт.   | 5000 шт.   | 4000 шт.   | 5000 шт.   | 4000 шт.                   | 5000 шт.                   |
| Для                         | полуавтомата для обжима RC<br>полуавтомата для обжима R8 | полуавтомата для обжима RC<br>полуавтомата для обжима R8<br>полуавтомата для обжима R8 E | полуавтомата для обжима RC<br>полуавтомата для обжима R8 | полуавтомата для обжима RC<br>полуавтомата для обжима R8<br>полуавтомата для обжима R8 E | полуавтомата для обжима RC | полуавтомата для обжима RC |
| Для сечения мм <sup>2</sup> | 0,5  | 0,5  | 0,5  | 0,5  | 0,5                        | 0,5                        |
| AWG                         | 20   | 20   | 20   | 20   | 20                         | 20                         |
| Длина мм                    | 8  | 8  | 8  | 8  | 10                         | 10                         |
| Внутренний диаметр мм       | 2,9  | 2,6  | 2,9  | 2,6  | 2,9                        | 2,6                        |
| Цвет                        | оранжевый  | оранжевый  | белый  | белый  | оранжевый                  | оранжевый                  |
| Код цветов DIN              | –  | –  | ■  | ■  | –                          | –                          |
| Код цветов Rittal           | ■  | ■  | –  | –  | ■                          | ■                          |
| Мультистандарт              | ■  | –  | ■  | –  | ■                          | –                          |

### Для сечения 0,5 - 0,75 мм<sup>2</sup>, форма поставки на ленте

| Арт. №                      | 4051.544                   | 4051.695                   | 4051.549   | 4050.747   | 4051.541   | 4051.599   |
|-----------------------------|----------------------------|----------------------------|--|--|--|--|
| Кол-во                      | 4000 шт.                   | 5000 шт.                   | 4000 шт.   | 5000 шт.   | 4000 шт.   | 5000 шт.   |
| Для                         | полуавтомата для обжима RC | полуавтомата для обжима RC | полуавтомата для обжима RC<br>полуавтомата для обжима R8 | полуавтомата для обжима RC<br>полуавтомата для обжима R8<br>полуавтомата для обжима R8 E | полуавтомата для обжима RC<br>полуавтомата для обжима R8 | полуавтомата для обжима RC<br>полуавтомата для обжима R8<br>полуавтомата для обжима R8 E |
| Для сечения мм <sup>2</sup> | 0,5                        | 0,5                        | 0,75   | 0,75   | 0,75   | 0,75   |
| AWG                         | 20                         | 20                         | 18   | 18   | 18   | 18   |
| Длина мм                    | 10                         | 10                         | 8  | 8  | 8  | 8  |
| Внутренний диаметр мм       | 2,9                        | 2,6                        | 3,4  | 2,8  | 3,4  | 2,8  |
| Цвет                        | белый                      | белый                      | серый  | серый  | белый  | белый  |
| Код цветов DIN              | ■                          | ■                          | ■  | ■  | –  | –  |
| Код цветов Rittal           | –                          | –                          | –  | –  | ■  | ■  |
| Мультистандарт              | ■                          | –                          | ■  | –  | ■  | –  |

# Кабельные наконечники

## Для сечения 0,75 мм<sup>2</sup>, форма поставки на ленте

| Арт. №                      | 4051.545                   | 4051.696                   | 4051.537                   | 4051.600                   |
|-----------------------------|----------------------------|----------------------------|----------------------------|----------------------------|
| Кол-во                      | 4000 шт.                   | 5000 шт.                   | 4000 шт.                   | 5000 шт.                   |
| Для                         | полуавтомата для обжима RC | полуавтомата для обжима RC | полуавтомата для обжима RC | полуавтомата для обжима RC |
| Для сечения мм <sup>2</sup> | 0,75                       | 0,75                       | 0,75                       | 0,75                       |
| AWG                         | 18                         | 18                         | 18                         | 18                         |
| Длина мм                    | 10                         | 10                         | 10                         | 10                         |
| Внутренний диаметр мм       | 3,4                        | 2,8                        | 3,4                        | 2,8                        |
| Цвет                        | серый                      | серый                      | белый                      | белый                      |
| Код цветов DIN              | ■                          | ■                          | –                          | –                          |
| Код цветов Rittal           | –                          | –                          | ■                          | ■                          |
| Мультистандарт              | ■                          | –                          | ■                          | –                          |

## Для сечения 1 мм<sup>2</sup>, форма поставки на ленте

| Арт. №                      | 4051.542   | 4051.601   | 4051.550   | 4050.748   | 4051.538                   | 4051.602                   |
|-----------------------------|--|--|--|--|----------------------------|----------------------------|
| Кол-во                      | 4000 шт.   | 5000 шт.   | 4000 шт.   | 5000 шт.   | 4000 шт.                   | 5000 шт.                   |
| Для                         | полуавтомата для обжима RC<br>полуавтомата для обжима R8 | полуавтомата для обжима RC<br>полуавтомата для обжима R8<br>полуавтомата для обжима R8 E | полуавтомата для обжима RC<br>полуавтомата для обжима R8 | полуавтомата для обжима RC<br>полуавтомата для обжима R8<br>полуавтомата для обжима R8 E | полуавтомата для обжима RC | полуавтомата для обжима RC |
| Для сечения мм <sup>2</sup> | 1  | 1  | 1  | 1  | 1                          | 1                          |
| AWG                         | 18   | 18   | 18   | 18   | 18                         | 18                         |
| Длина мм                    | 8  | 8  | 8  | 8  | 10                         | 10                         |
| Внутренний диаметр мм       | 3,5  | 3  | 3,5  | 3  | 3,5                        | 3                          |
| Цвет                        | желтый   | желтый   | красный  | красный  | желтый                     | желтый                     |
| Код цветов DIN              | –  | –  | ■  | ■  | –                          | –                          |
| Код цветов Rittal           | ■  | ■  | –  | –  | ■                          | ■                          |
| Мультистандарт              | ■  | –  | ■  | –  | ■                          | –                          |

## Для сечения 1 - 1,5 мм<sup>2</sup>, форма поставки на ленте

| Арт. №                      | 4051.546                   | 4051.697                   | 4051.543   | 4051.603   | 4051.551   | 4050.749   |
|-----------------------------|----------------------------|----------------------------|--|--|--|--|
| Кол-во                      | 4000 шт.                   | 5000 шт.                   | 4000 шт.   | 5000 шт.   | 4000 шт.   | 5000 шт.   |
| Для                         | полуавтомата для обжима RC | полуавтомата для обжима RC | полуавтомата для обжима RC<br>полуавтомата для обжима R8 | полуавтомата для обжима RC<br>полуавтомата для обжима R8<br>полуавтомата для обжима R8 E | полуавтомата для обжима RC<br>полуавтомата для обжима R8 | полуавтомата для обжима RC<br>полуавтомата для обжима R8<br>полуавтомата для обжима R8 E |
| Для сечения мм <sup>2</sup> | 1                          | 1                          | 1,5  | 1,5  | 1,5  | 1,5  |
| AWG                         | 18                         | 18                         | 16   | 16   | 16   | 16   |
| Длина мм                    | 10                         | 10                         | 8  | 8  | 8  | 8  |
| Внутренний диаметр мм       | 3,5                        | 3                          | 4  | 3,5  | 4  | 3,5  |
| Цвет                        | красный                    | красный                    | красный  | красный  | черный   | черный   |
| Код цветов DIN              | ■                          | ■                          | –  | –  | ■  | ■  |
| Код цветов Rittal           | –                          | –                          | ■  | ■  | –  | –  |
| Мультистандарт              | ■                          | –                          | ■  | –  | ■  | –  |

# Кабельные наконечники

## Для сечения 1,5 мм<sup>2</sup>, форма поставки на ленте

| Арт. №                      | 4051.539                   | 4051.604                   | 4051.547                   | 4051.698                   |
|-----------------------------|----------------------------|----------------------------|----------------------------|----------------------------|
| Кол-во                      | 4000 шт.                   | 5000 шт.                   | 4000 шт.                   | 5000 шт.                   |
| Для                         | полуавтомата для обжима RC | полуавтомата для обжима RC | полуавтомата для обжима RC | полуавтомата для обжима RC |
| Для сечения мм <sup>2</sup> | 1,5                        | 1,5                        | 1,5                        | 1,5                        |
| AWG                         | 16                         | 16                         | 16                         | 16                         |
| Длина мм                    | 10                         | 10                         | 10                         | 10                         |
| Внутренний диаметр мм       | 4                          | 3,5                        | 4                          | 3,5                        |
| Цвет                        | красный                    | красный                    | черный                     | черный                     |
| Код цветов DIN              | –                          | –                          | ■                          | ■                          |
| Код цветов Rittal           | ■                          | ■                          | –                          | –                          |
| Мультистандарт              | ■                          | –                          | ■                          | –                          |

## Для сечения 2,5 мм<sup>2</sup>, форма поставки на ленте

| Арт. №                      | 4050.750   | 4051.605                   |
|-----------------------------|--|----------------------------|
| Кол-во                      | 3000 шт.   | 3000 шт.                   |
| Для                         | полуавтомата для обжима RC<br>полуавтомата для обжима R8<br>полуавтомата для обжима R8 E | полуавтомата для обжима RC |
| Для сечения мм <sup>2</sup> | 2,5  | 2,5                        |
| AWG                         | 14   | 14                         |
| Длина мм                    | 8  | 10                         |
| Внутренний диаметр мм       | 4,2  | 4,2                        |
| Цвет                        | синий  | синий                      |
| Код цветов DIN              | ■  | ■                          |
| Код цветов Rittal           | ■  | ■                          |
| Мультистандарт              | ■  | ■                          |

# Кабельные наконечники

## Кабельный наконечник

### россыпью

С пластиковой изоляционной втулкой.

### Технические характеристики:

– Термостойкость 105 °С

### Материал:

– E-Cu, гальваническая оцинковка  
– Изоляционная втулка: полипропилен

### Указание:

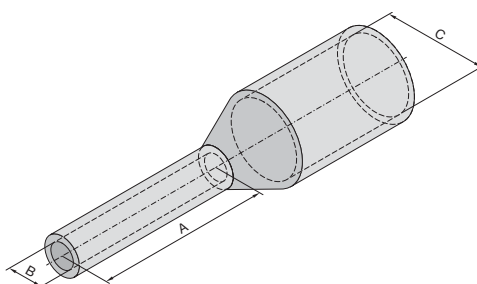
– Сертификация UL в сочетании с соответствующими инструментами, например, автоматами для обжима провода.

### Стандарты:

– AEH DIN 46228

### Сертификаты:

– Можно найти в Интернете



A: длина  
B: сечение  
C: внутренний диаметр



### Для сечения 0,14 - 0,5 мм<sup>2</sup>, форма поставки россыпью

| Арт. №                      | 4050.752         | 4050.754         | 4050.757         | 4050.760                                    | 4050.730                                    | 4050.742                                    | 4050.761         |
|-----------------------------|------------------|------------------|------------------|---|---|---|------------------|
| Кол-во                      | 500 шт.          | 500 шт.          | 500 шт.          | 500 шт.                                     | 500 шт.                                     | 500 шт.                                     | 500 шт.          |
| Для                         | ручной обработки | ручной обработки | ручной обработки | полуавтомата для обжима L8 ручной обработки | полуавтомата для обжима L8 ручной обработки | полуавтомата для обжима L8 ручной обработки | ручной обработки |
| Для сечения мм <sup>2</sup> | 0,14             | 0,25             | 0,34             | 0,5   | 0,5   | 0,5   | 0,5              |
| AWG                         | 26               | 24               | 22               | 20  | 20  | 20  | 20               |
| Длина мм                    | 8                | 8                | 8                | 8   | 8   | 8   | 10               |
| Внутренний диаметр мм       | 1,5              | 1,8              | 2                | 2,6   | 2,6   | 2,9   | 2,6              |
| Цвет                        | серый            | светло-голубой   | бирюзовый        | оранжевый                                   | белый                                       | белый                                       | оранжевый        |
| Код цветов DIN              | –                | –                | –                | –   | ■   | ■   | –                |
| Код цветов Rittal           | ■                | ■                | ■                | ■   | –   | –   | ■                |

### Для сечения 0,75 - 1 мм<sup>2</sup>, форма поставки россыпью

| Арт. №                      | 4050.731                                    | 4050.743                                    | 4050.764                                    | 4050.766         | 4050.769                                    | 4050.732                                    | 4050.744                                    |
|-----------------------------|---|---|---|------------------|---|---|---|
| Кол-во                      | 500 шт.                                     | 500 шт.                                     | 500 шт.                                     | 500 шт.          | 500 шт.                                     | 500 шт.                                     | 500 шт.                                     |
| Для                         | полуавтомата для обжима L8 ручной обработки | полуавтомата для обжима L8 ручной обработки | полуавтомата для обжима L8 ручной обработки | ручной обработки | полуавтомата для обжима L8 ручной обработки | полуавтомата для обжима L8 ручной обработки | полуавтомата для обжима L8 ручной обработки |
| Для сечения мм <sup>2</sup> | 0,75  | 0,75  | 0,75  | 0,75             | 1   | 1   | 1   |
| AWG                         | 18  | 18  | 18  | 18               | 18  | 18  | 18  |
| Длина мм                    | 8   | 8   | 8   | 10               | 8   | 8   | 8   |
| Внутренний диаметр мм       | 2,8   | 3,4   | 2,8   | 2,8              | 3   | 3   | 3,5   |
| Цвет                        | серый                                       | серый                                       | белый                                       | белый            | желтый                                      | красный                                     | красный                                     |
| Код цветов DIN              | ■   | ■   | –   | –                | –   | ■   | ■   |
| Код цветов Rittal           | –   | –   | ■   | ■                | ■   | –   | –   |

# Кабельные наконечники

## Для сечения 1 - 2,5 мм<sup>2</sup>, форма поставки россыпью

| Арт. №                      | 4050.770         | 4050.773                                    | 4050.733                                    | 4050.745                                    | 4050.774         | 4050.734                                    | 4050.779         |
|-----------------------------|------------------|---|---|---|------------------|---|------------------|
| Кол-во                      | 500 шт.          | 500 шт.                                     | 500 шт.                                     | 500 шт.                                     | 500 шт.          | 500 шт.                                     | 500 шт.          |
| Для                         | ручной обработки | полуавтомата для обжима L8 ручной обработки | полуавтомата для обжима L8 ручной обработки | полуавтомата для обжима L8 ручной обработки | ручной обработки | полуавтомата для обжима L8 ручной обработки | ручной обработки |
| Для сечения мм <sup>2</sup> | 1                | 1,5   | 1,5   | 1,5   | 1,5              | 2,5   | 2,5              |
| AWG                         | 18               | 16  | 16  | 16  | 16               | 14  | 14               |
| Длина мм                    | 10               | 8   | 8   | 8   | 10               | 8   | 10               |
| Внутренний диаметр мм       | 3                | 3,5   | 3,5   | 4   | 3,5              | 4,2   | 4,2              |
| Цвет                        | желтый           | красный                                     | черный                                      | черный                                      | красный          | синий                                       | синий            |
| Код цветов DIN              | -                | -   | ■   | ■   | -                | ■   | -                |
| Код цветов Rittal           | ■                | ■   | -   | -   | ■                | ■   | ■                |

## Для сечения 4 - 6 мм<sup>2</sup>, форма поставки россыпью

| Арт. №                      | 4050.782         | 4050.735         | 4050.783         | 4050.736         | 4050.785         |
|-----------------------------|------------------|------------------|------------------|------------------|------------------|
| Кол-во                      | 500 шт.          | 500 шт.          | 500 шт.          | 100 шт.          | 100 шт.          |
| Для                         | ручной обработки | ручной обработки | ручной обработки | ручной обработки | ручной обработки |
| Для сечения мм <sup>2</sup> | 4                | 4                | 4                | 6                | 6                |
| AWG                         | 12               | 12               | 12               | 10               | 10               |
| Длина мм                    | 8                | 10               | 12               | 12               | 12               |
| Внутренний диаметр мм       | 4,8              | 4,8              | 4,8              | 6,3              | 6,3              |
| Цвет                        | серый            | серый            | серый            | желтый           | черный           |
| Код цветов DIN              | -                | -                | ■                | ■                | -                |
| Код цветов Rittal           | ■                | ■                | -                | -                | ■                |

## Для сечения 0,5 - 1 мм<sup>2</sup>, форма поставки россыпью (10 комплектов по 100 шт.)

| Арт. №                      | 4051.638         | 4050.737         | 4051.641         | 4050.738         | 4051.644         | 4050.739         |
|-----------------------------|------------------|------------------|------------------|------------------|------------------|------------------|
| Кол-во                      | 1000 шт.         | 1000 шт.         | 1000 шт.         | 1000 шт.         | 1000 шт.         | 1000 шт.         |
| Для                         | ручной обработки | ручной обработки | ручной обработки | ручной обработки | ручной обработки | ручной обработки |
| Для сечения мм <sup>2</sup> | 0,5              | 0,5              | 0,75             | 0,75             | 1                | 1                |
| AWG                         | 20               | 20               | 18               | 18               | 18               | 18               |
| Длина мм                    | 10               | 12               | 10               | 12               | 10               | 12               |
| Внутренний диаметр мм       | 2,6              | 2,6              | 2,8              | 2,8              | 3                | 3                |
| Цвет                        | белый            | белый            | серый            | серый            | красный          | красный          |
| Код цветов DIN              | ■                | ■                | ■                | ■                | ■                | ■                |
| Код цветов Rittal           | -                | -                | -                | -                | -                | -                |

## Для сечения 1,5 - 2,5 мм<sup>2</sup>, форма поставки россыпью (10 комплектов по 100 шт.)

| Арт. №                      | 4051.647         | 4050.740         | 4051.525         | 4050.741         |
|-----------------------------|------------------|------------------|------------------|------------------|
| Кол-во                      | 1000 шт.         | 1000 шт.         | 1000 шт.         | 1000 шт.         |
| Для                         | ручной обработки | ручной обработки | ручной обработки | ручной обработки |
| Для сечения мм <sup>2</sup> | 1,5              | 1,5              | 2,5              | 2,5              |
| AWG                         | 16               | 16               | 14               | 14               |
| Длина мм                    | 10               | 12               | 10               | 12               |
| Внутренний диаметр мм       | 3,5              | 3,5              | 4,2              | 4,2              |
| Цвет                        | черный           | черный           | синий            | синий            |
| Код цветов DIN              | ■                | ■                | ■                | ■                |
| Код цветов Rittal           | -                | -                | -                | -                |

# Инструменты для снятия изоляции

## Клещи для снятия изоляции

Для снятия изоляции с проводов. Саморегулирующиеся, с эргономичными ручками, сменный нож для снятия изоляции.

### Преимущества:

- Гибко регулируемый упор для снятия изоляции
- Практичный режущий инструмент для резки провода
- Автоматический настраиваемый механизм для различных видов изоляции и диаметра провода
- Ножи для всех типов клещей, заменяются в несколько приемов
- Двухкомпонентная ручка с мягкой защитой от соскальзывания

### Цвет:

- Ручка: антрацит и розовый Rittal

### Комплектующие:

- Сменный нож, можно найти в Интернете

| Для сечения мм <sup>2</sup> | AWG     | Длина мм | Исполнение | Указание  | Кол-во | Арт. №          |
|-----------------------------|---------|----------|------------|---|--------|-----------------|
| 0,02 - 10                   | 34 - 8  | 191      | –          | –   | 1 шт.  | <b>4054.300</b> |
| 0,02 - 10                   | 34 - 8  | 168      | угловое    | –   | 1 шт.  | <b>4054.315</b> |
| 0,1 - 4                     | 28 - 12 | 191      | –          | Подходит также для резиновой и силиконовой изоляции | 1 шт.  | <b>4054.310</b> |
| 4 - 16                      | 12 - 5  | 191      | –          | –   | 1 шт.  | <b>4054.305</b> |

## Инструмент для снятия изоляции

### для Ø провода 2,5 - 11 мм

Для снятия изоляции с силовых проводов.

### Цвет:

- Ручка: антрацит и розовый Rittal

| Для Ø провода мм | Длина мм | Кол-во | Арт. №          |
|------------------|----------|--------|-----------------|
| 2,5 - 11         | 90,5     | 1 шт.  | <b>4054.400</b> |

### Комплектующие:

- Сменный нож, можно найти в Интернете

## Инструмент для снятия изоляции

### для Ø провода 8 - 13 мм

Инструмент для снятия изоляции с одно- и многожильных сигнальных, управляющих и оптоволоконных проводов.

### Цвет:

- Ручка: антрацит и розовый Rittal

| Для Ø провода мм | Длина мм | Кол-во | Арт. №          |
|------------------|----------|--------|-----------------|
| 8 - 13           | 125      | 1 шт.  | <b>4054.405</b> |







## Инструмент для снятия изоляции

**для Ø провода 4,5 - 40 мм**

Инструмент для снятия изоляции с проводов. Подвижный нож для проведения круглых, продольных и спиральных надрезов.

### Цвет:

– Ручка: антрацит и розовый Rittal

| Для Ø провода мм | Длина мм | Кол-во | Арт. №          |
|------------------|----------|--------|-----------------|
| 4,5 - 40         | 167      | 1 шт.  | <b>4054.410</b> |



### Комплектующие:

– Сменный нож, можно найти в Интернете

# Режущие инструменты

## Бокорезы

Для медных или алюминиевых проводов.

### Преимущества:

- Гарантирует стабильно долгую эксплуатацию и чистую отрезку
- Эргономичные ручки для легкой работы без соскальзывания

### Материал:

- Высококачественная специальная инструментальная сталь

### Поверхность:

- Матовая, хромированная

### Цвет:

- Ручка: антрацит и розовый Rittal

### Стандарты:

- Защитная изоляция 1000 В
- VDE

| Для Ø провода мм | Длина мм | Исполнение | Кол-во | Арт. №   |
|------------------|----------|------------|--------|----------|
| 0,2 - 11         | 160      | прямое     | 1 шт.  | 4054.600 |



## Бокорезы для электроники

С острой головкой, лезвиями с углом 21° и небольшой фаской.

### Преимущества:

- Разжимающая пружина для простого разжатия
- Эргономичные ручки
- Сквозной шарнир для длительной устойчивости и оптимальной передачи усилия

### Материал:

- Высококачественная специальная инструментальная сталь

### Поверхность:

- Полированная, со смазкой

### Цвет:

- Ручка: антрацит и розовый Rittal

| Длина мм | Кол-во | Арт. №   |
|----------|--------|----------|
| 115      | 1 шт.  | 4054.750 |



## Бокорезы для кабеля

Для медных или алюминиевых проводов.

### Преимущества:

- Эргономичные ручки для легкой работы без соскальзывания

### Материал:

- Высококачественная специальная инструментальная сталь

### Цвет:

- Ручка: антрацит и розовый Rittal

### Стандарты:

- Защитная изоляция 1000 В
- VDE

| Для сечения мм <sup>2</sup> | Для Ø провода мм | Длина мм | Исполнение | Кол-во | Арт. №   |
|-----------------------------|------------------|----------|------------|--------|----------|
| 0,5 - 35                    | 12               | 160      | прямое     | 1 шт.  | 4054.650 |
| 0,5 - 50                    | 18               | 180      | угловое    | 1 шт.  | 4054.660 |



# Режущие инструменты



## Ножницы электрика

Для резки меди, алюминия, кевлара и пластика.

### Преимущества:

- Высокоэффективная резка благодаря микрозубцам на режущей поверхности
- Эргономичные ручки
- Двухкомпонентная ручка с мягкой защитой от соскальзывания
- Регулируемый шарнир

### Материал:

- Высококачественная специальная инструментальная сталь

### Поверхность:

- Шлифовка

### Цвет:

- Ручка: антрацит и розовый Rittal

| Для Ø провода мм | Длина мм | Кол-во | Арт. №          |
|------------------|----------|--------|-----------------|
| 0,1 - 3,7        | 160      | 1 шт.  | <b>4054.700</b> |



## Клещи высечные

Для создания проемов путем резки перемычек в боковых стенках секций и секционных перегородках для шкафов VX и шкафов планочных силовых разъединителей.

### Преимущества:

- Резка материалов без изменения формы
- Чистые кромки, не требуется доработка отрезанного профиля
- Простое обращение
- Эргономичные ручки для легкой работы без соскальзывания

### Материал:

- Корпус инструмента: специальная инструментальная сталь, вальцованная, закаленная маслом

### Цвет:

- Ручка: антрацит и розовый Rittal

### Комплект поставки:

- Клещи высечные вкл. систему снятия стружки

| Подходит для арт. №  | Длина мм | Исполнение | Кол-во | Арт. №          |
|--|----------|------------|--------|-----------------|
| 9683.006/<br>9683.008/<br>9683.016/<br>9683.018/<br>9683.036/<br>9683.038/<br>9680.005/<br>9680.025/<br>9680.207/<br>9680.227/<br>9683.406/<br>9683.408/<br>9683.426/<br>9683.428/<br>9683.444/<br>9683.446/<br>9683.448/<br>9683.464/<br>9683.466/<br>9683.468/<br>9683.484/<br>9683.486/<br>9683.488 | 280      | прямое     | 1 шт.  | <b>4054.870</b> |

## Комбинированные пассатижи

| Длина мм | Кол-во | Арт. №   |
|----------|--------|----------|
| 180      | 1 шт.  | 4054.800 |

С зубчатой поверхностью губок и встроенным круглым ключом от M8 до M10.

### Преимущества:

- Эргономичные ручки для легкой работы без соскальзывания
- Оптимальная передача удерживающего и режущего усилия
- Малое физическое усилие

### Материал:

- Высококачественная специальная инструментальная сталь

### Поверхность:

- Матовая, хромированная

### Цвет:

- Ручка: антрацит и розовый Rittal

### Стандарты:

- Защитная изоляция 1000 В
- VDE



## Длинногубцы

| Длина мм | Кол-во | Арт. №   |
|----------|--------|----------|
| 200      | 1 шт.  | 4054.850 |

С зубчатой поверхностью губок.

### Преимущества:

- Эргономичные ручки для легкой работы без соскальзывания

### Материал:

- Высококачественная специальная инструментальная сталь

### Поверхность:

- Матовая, хромированная

### Цвет:

- Ручка: антрацит и розовый Rittal

### Стандарты:

- Защитная изоляция 1000 В
- VDE



## Длинногубцы для электроники

| Длина мм | Кол-во | Арт. №   |
|----------|--------|----------|
| 120      | 1 шт.  | 4054.860 |

С ровной поверхностью губок.

### Преимущества:

- Эргономичные ручки для легкой работы без соскальзывания
- Разжимающая пружина для простого разжатия

### Материал:

- Высококачественная специальная инструментальная сталь

### Поверхность:

- Матовая, хромированная

### Цвет:

- Ручка: антрацит и розовый Rittal



# Пассатижи



## Трубный ключ

Для ширины ключа 10 - 36 мм.

### Преимущества:

- Эргономичные ручки для легкой работы без соскальзывания
- Ровная поверхность предупреждает образование повреждений винтов/гаек
- Простая регулировка для быстрой подгонки к заготовке без кнопки
- Прочный сквозной шарнир

### Материал:

- Высококачественная специальная инструментальная сталь

### Поверхность:

- Матовая, хромированная

### Цвет:

- Ручка: антрацит и розовый Rittal

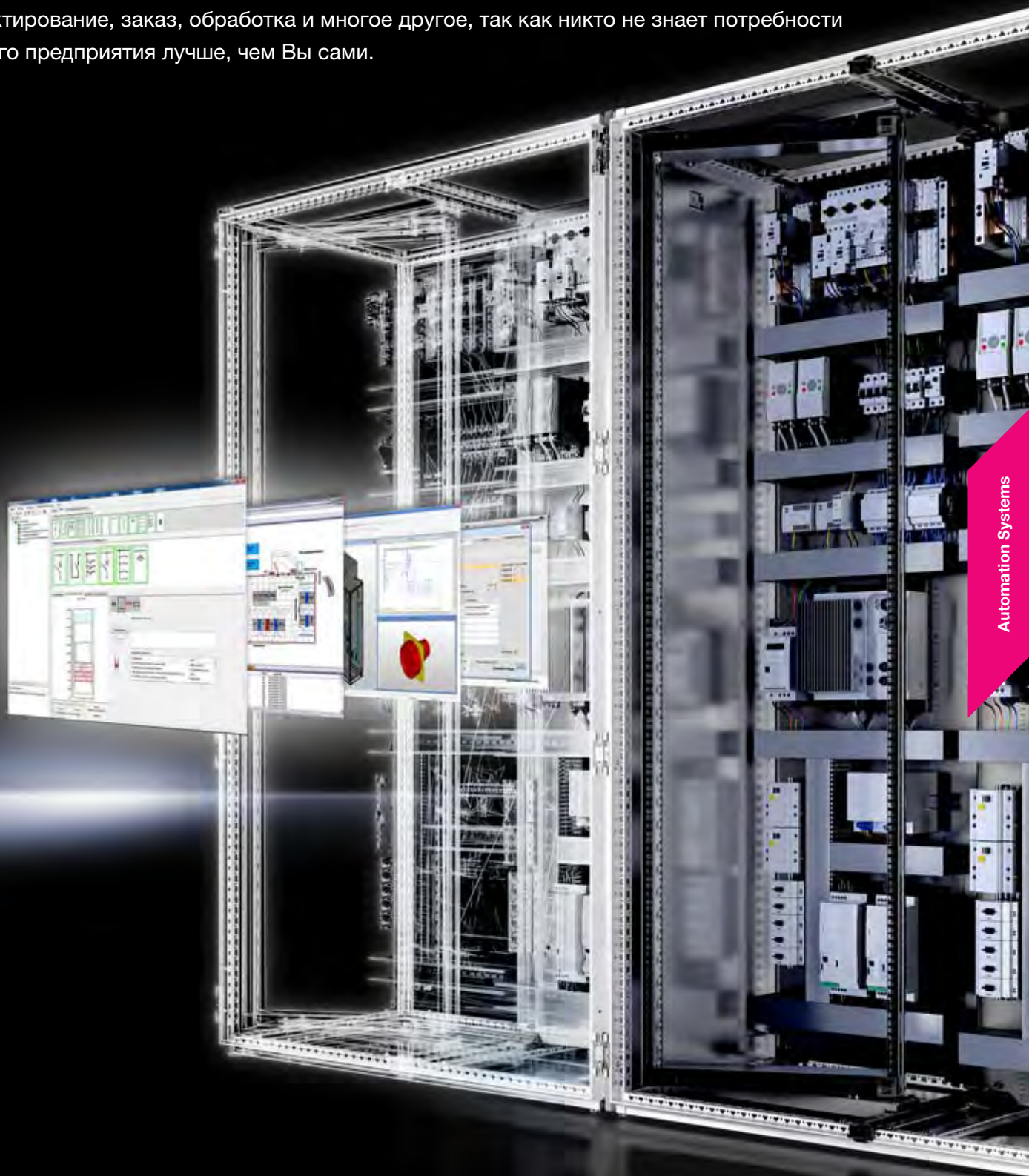
| Длина мм | Кол-во | Арт. №          |
|----------|--------|-----------------|
| 260      | 1 шт.  | <b>4054.900</b> |

# Максимальное качество данных

## Простой рабочий процесс благодаря ПО для инжиниринга

Этот шкаф всегда доступен в двух видах – реальном и цифровом.

Максимальное качество данных на распределительные шкафы обеспечивает больше гибкости при конфигурировании, производстве и монтаже. С помощью «цифрового двойника» возможно проектирование, заказ, обработка и многое другое, так как никто не знает потребности Вашего предприятия лучше, чем Вы сами.



# Механические инструменты



## Нож для снятия фаски

Универсальный инструмент для снятия фасок с отверстий и кромок.

### Исполнение:

- Стальное лезвие при необходимости можно установить в осевом или радиальном направлении
- Стальное лезвие заточено с двух сторон

### Преимущества:

- Лезвие автоматически занимает оптимальную позицию
- Длина держателя лезвия настраиваемая
- Простота использования
- Простое снятие фаски
- Эргономичная ручка

### Материал:

- Ручка внутри: твердый пластик
- Покрытие ручки: эластичный гибкий пластик
- Держатель лезвия: сталь
- Лезвие: закаленная сталь, с покрытием PVD TiN (нитрид титана)

### Цвет:

- Ручка: черный и красный

### Комплект поставки:

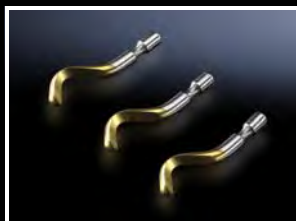
- Ручка
- Держатель лезвия
- Вкл. стальное лезвие

| Длина ручки<br>мм | Ø ручки<br>мм | Кол-во | Арт. №   |
|-------------------|---------------|--------|----------|
| 110               | 28            | 1 шт.  | 4050.722 |



### Комплекующие:

- Стальное лезвие, см. страницу 590



## Стальное лезвие

### для ножа для снятия изоляции

Сменное лезвие для ножа для снятия фаски. Поворотные на 360° лезвия для снятия фаски.

### Исполнение:

- Стальное лезвие заточено с двух сторон

### Материал:

- Закаленное стальное лезвие, с покрытием PVD TiN (нитрид титана)

| Подходит для арт. № | Длина стержня<br>мм | Ø стержня<br>мм | Кол-во | Арт. №   |
|---------------------|---------------------|-----------------|--------|----------|
| 4050.722            | 23                  | 3               | 10 шт. | 4050.723 |



### Дополнительно необходимо:

- Нож для снятия фаски, см. страницу 590



## Мультиинструмент

### для AX, VX

Многофункциональный инструмент. Идеально для обращения и монтажа корпусов AX и дверей VX.

### Функции:

- Резка упаковки (окантовка и пленка)
- Ключ распределительного шкафа (двойная бородка)
- Монтаж и демонтаж штифтов шарниров у корпусов AX
- Временный фиксатор двери у корпусов AX
- Надежный монтаж и демонтаж дверей VX
- Магнит для фиксации чертежей и крепления на поверхностях шкафов
- Функция открывания бутылок

### Технические характеристики:

- Несущая способность макс. 40 кг (поднятие двери)

### Материал:

- Подъемник двери: нержавеющая сталь
- Двойная бородка: цинковое литье под давлением
- Монтажное приспособление для болтов шарниров: цинковое литье под давлением
- Фиксатор двери: цинковое литье под давлением
- Нож: лезвие из нержавеющей стали
- Ручка: пластик

### Цвет:

- Ручка: антрацит и розовый Rittal

| Кол-во | Арт. №   |
|--------|----------|
| 1 шт.  | 4052.000 |

«Электро-Профи» - [www.ep.ru](http://www.ep.ru)

Дополнительную информацию можно найти в Интернете.

Системный каталог 36/Rittal Automation Systems

## Устройство для подъема монтажной панели

### для AX

Подъемный инструмент для упрощения процесса установки монтажных панелей в корпуса AX. Обеспечивает простое навешивание и расположение монтажной панели без опасности ранения.

#### Преимущества:

- Простая навеска укомплектованных монтажных панелей
- Установка на монтажную панель без инструментов
- Функция петли для использования крана
- Нет опасности защемление пальцев и рук

#### Технические характеристики:

- Несущая способность макс. 40 кг на трос

#### Материал:

- Подъемные трос и петля: сталь
- Ручка: пластик
- Адаптер монтажной панели: цинковое литье под давлением

#### Цвет:

- Ручка: антрацит и розовый Rittal

#### Комплект поставки:

- 1 набор  $\cong$  4 шт. подъемных приспособления

|        |          |
|--------|----------|
| Кол-во | Арт. №   |
| 1 шт.  | 4050.140 |



## Шаблон для сверления

### для AX

Для точного выполнения и упрощения сверления дополнительных отверстий в корпусах AX. Для корпусов из стали и нержавеющей стали.

#### Применение:

- Универсальный уголок 2373.000
- Монтажный комплект поворотной рамы 2034.010
- Фиксатор двери 1485.100
- Шарнир 180° 2449.010

#### Преимущества:

- Край корпуса защищен
- Не требуется измерение и разметка
- Позволяет избегать царапин и повреждений на поверхности корпуса

#### Технические характеристики:

- Для отверстий  $\varnothing$  4,5 / 5,5 / 6,5 мм

#### Материал:

- Твердый пластик

#### Цвет:

- RAL 9005

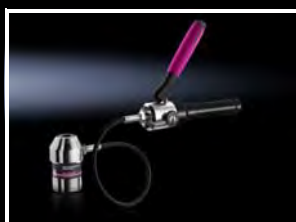
| Ширина мм | Высота мм | Глубина мм | Кол-во | Арт. №   |
|-----------|-----------|------------|--------|----------|
| 96        | 30        | 45         | 1 шт.  | 4052.500 |





# Инструменты для штамповки вырезов

## Гидравлические прессы



### Ручной гидравлический пресс

Для штамповки круглых, квадратных и прямоугольных вырезов.

#### Преимущества:

- Увеличение срока службы инструмента благодаря встроенному клапану избыточного давления

#### Возможность штамповки:

- Круглые вырезы до  $\varnothing$  82 мм
- Квадратные вырезы до 68 x 68 мм
- Прямоугольные вырезы 46 x 86 мм
- Штамповочное усилие 75 кН
- Макс. рабочее давление 680 бар/9850 psi

#### Материал:

- Алюминий

#### Комплект поставки:

- Ручной гидравлический пресс
- Гидравлический винт  $\varnothing$  19 мм
- Гидравлический винт  $\varnothing$  9,5/19 мм
- Сверло черновое HSS  $\varnothing$  11 мм
- Набор распорных втулок (3-компонентный)
- Пластиковый футляр

| Исполнение  | Кол-во | Арт. №   |
|---|--------|----------|
| прямое  | 1 шт.  | 4055.000 |
| с повернутой на 90° и вращаемой на 360° цилиндрической головкой | 1 шт.  | 4055.010 |
| гибкий, с гидравлическим шлангом и отдельным цилиндром          | 1 шт.  | 4055.020 |

### Аккумуляторный гидравлический пресс

Для штамповки круглых, квадратных и прямоугольных вырезов.

#### Преимущества:

- Увеличение срока службы инструмента благодаря встроенному клапану избыточного давления
- Высокомощный привод с эргономичной ручкой
- Пакеты аккумуляторов вставляются с двух сторон, выравнивание веса

#### Возможность штамповки:

- Круглые вырезы до  $\varnothing$  82 мм
- Квадратные вырезы до 68 x 68 мм
- Штамповочное усилие 75 кН
- Макс. рабочее давление 680 бар/9850 psi

#### Материал:

- Алюминий

#### Комплект поставки:

- Аккумуляторный гидравлический пресс с 2 аккумуляторами NiMH 18 В
- Зарядное устройство 18 - 28 В
- Гидравлический винт  $\varnothing$  9,5/19 мм
- Гидравлический винт  $\varnothing$  19 мм
- Набор распорных втулок (3-компонентный)
- Сверло черновое HSS  $\varnothing$  11 мм
- Пластиковый футляр

| Кол-во | Арт. №   |
|--------|----------|
| 1 шт.  | 4055.041 |

# Инструменты для штамповки вырезов

## Гидравлические прессы

### Ручной гидравлический пресс в наборе M16 - M63

Ручной гидравлический пресс в практичном наборе со штампами для листовой стали. Максимальная толщина обрабатываемого материала 2 или 3 мм.

#### Преимущества:

- Увеличение срока службы инструмента благодаря встроенному клапану избыточного давления

#### Комплект поставки:

- Ручной гидравлический пресс, прямой
- 7 штампов с тройным сегментированием
- Гидравлический винт Ø 19 мм
- Гидравлический винт Ø 9,5/19 мм
- Сверло черновое HSS Ø 10 мм
- Набор распорных втулок (3-компонентный)
- Пластиковый футляр

| Для резьбы | Ø выреза мм | Кол-во | Арт. №   |
|------------|-------------|--------|----------|
| M16        | 16,2        | 1 шт.  | 4055.070 |
| M20        | 20,4        |        |          |
| M25        | 25,4        |        |          |
| M32        | 32,5        |        |          |
| M40        | 40,5        |        |          |
| M50        | 50,5        |        |          |
| M63        | 63,5        |        |          |



### Ручной гидравлический пресс в наборе M16 - M40

Ручной гидравлический пресс в практичном наборе со штампами для листовой стали. Максимальная толщина обрабатываемого материала 2 или 3 мм.

#### Исполнение:

- с повернутой на 90° и вращаемой на 360° цилиндрической головкой

#### Преимущества:

- Увеличение срока службы инструмента благодаря встроенному клапану избыточного давления

#### Комплект поставки:

- Ручной гидравлический пресс
- 5 штампов с тройным сегментированием
- Гидравлический винт Ø 19 мм
- Гидравлический винт Ø 9,5/19 мм
- Сверло черновое HSS Ø 10 мм
- Набор распорных втулок (3-компонентный)
- Пластиковый футляр

| Для резьбы | Ø выреза мм | Кол-во | Арт. №   |
|------------|-------------|--------|----------|
| M16        | 16,2        | 1 шт.  | 4055.080 |
| M20        | 20,4        |        |          |
| M25        | 25,4        |        |          |
| M32        | 32,5        |        |          |
| M40        | 40,5        |        |          |



### Ручной гидравлический пресс в наборе PG 9 - PG 48

Ручной гидравлический пресс в практичном наборе со штампами для листовой стали. Максимальная толщина обрабатываемого материала 2 или 3 мм.

#### Исполнение:

- с повернутой на 90° и вращаемой на 360° цилиндрической головкой

#### Преимущества:

- Увеличение срока службы инструмента благодаря встроенному клапану избыточного давления

#### Комплект поставки:

- Ручной гидравлический пресс
- 9 штампов с тройным сегментированием
- Гидравлический винт Ø 19 мм
- Гидравлический винт Ø 9,5/19 мм
- Сверло черновое HSS Ø 10 мм
- Набор распорных втулок (3-компонентный)
- Пластиковый футляр

| Для PG | Ø выреза мм | Кол-во | Арт. №   |
|--------|-------------|--------|----------|
| 9      | 15,2        | 1 шт.  | 4055.085 |
| 11     | 18,6        |        |          |
| 13     | 20,4        |        |          |
| 16     | 22,5        |        |          |
| 21     | 28,3        |        |          |
| 29     | 37          |        |          |
| 36     | 47          |        |          |
| 42     | 54          |        |          |
| 48     | 60          |        |          |



# Инструменты для штамповки вырезов

## Штампы



### Штамп круглый

#### для листовой стали

Для штамповки круглых вырезов. Используется гаечный ключ или гидравлический пресс.

#### Исполнение:

- С 3 режущими кромками

#### Комплект поставки:

- Матрица
- Пуансон
- Прижимной винт без подшипника

#### Указание:

- При работе с помощью гаечного ключа необходимы прижимные винты с подшипниками
- Прочие размеры, см. штамп тристар круглый, нержавеющая сталь



#### Комплектующие:

- Прижимной винт, см. страницу 602
- Прижимной винт для гидравлического пресса, см. страницу 603

| Для резьбы | Для PG | Ø выреза мм | Прижимной винт (Ø x L) мм | Прижимной винт с подшипником арт. № | Прижимной винт для гидравлического пресса Ø мм | Прижимной винт для гидравлического пресса арт. № | Макс. толщина обрабатываемой листовой стали мм | Кол-во | Арт. №          |
|------------|--------|-------------|---------------------------|-------------------------------------|--|--|--|--------|-----------------|
| M12        | 7      | 12,7        | 9,5 x 50                  | 4055.631                            | 9,5/19   | 4055.661   | 2  | 1 шт.  | <b>4055.212</b> |
| –          | 9      | 15,2        | 9,5 x 50                  | 4055.631                            | 9,5/19   | 4055.661   | 2  | 1 шт.  | <b>4055.215</b> |
| M16        | –      | 16,2        | 9,5 x 50                  | 4055.631                            | 9,5/19   | 4055.661   | 2  | 1 шт.  | <b>4055.216</b> |
| –          | 11     | 18,6        | 9,5 x 50                  | 4055.631                            | 9,5/19   | 4055.661   | 2  | 1 шт.  | <b>4055.218</b> |
| M20        | 13     | 20,4        | 9,5 x 50                  | 4055.631                            | 9,5/19   | 4055.661   | 2  | 1 шт.  | <b>4055.220</b> |
| –          | 16     | 22,5        | 9,5 x 50                  | 4055.631                            | 9,5/19   | 4055.661   | 2  | 1 шт.  | <b>4055.222</b> |
| M25        | –      | 25,4        | 9,5 x 50                  | 4055.631                            | 9,5/19   | 4055.661   | 2  | 1 шт.  | <b>4055.225</b> |
| –          | 21     | 28,3        | 9,5 x 50                  | 4055.631                            | 9,5/19   | 4055.661   | 2  | 1 шт.  | <b>4055.228</b> |
| M32        | –      | 32,5        | 9,5 x 50                  | 4055.631                            | 9,5/19   | 4055.661   | 2  | 1 шт.  | <b>4055.232</b> |
| –          | 29     | 37          | 19 x 55                   | 4055.633                            | 19   | 4055.663   | 3  | 1 шт.  | <b>4055.237</b> |
| M40        | –      | 40,5        | 19 x 55                   | 4055.633                            | 19   | 4055.663   | 3  | 1 шт.  | <b>4055.240</b> |
| –          | 36     | 47          | 19 x 75                   | 4055.634                            | 19   | 4055.663   | 3  | 1 шт.  | <b>4055.247</b> |
| M50        | –      | 50,5        | 19 x 75                   | 4055.634                            | 19   | 4055.663   | 3  | 1 шт.  | <b>4055.250</b> |
| –          | 42     | 54          | 19 x 75                   | 4055.634                            | 19   | 4055.663   | 3  | 1 шт.  | <b>4055.254</b> |
| –          | 48     | 60          | 19 x 75                   | 4055.634                            | 19   | 4055.663   | 3  | 1 шт.  | <b>4055.260</b> |
| M63        | –      | 63,5        | 19 x 75                   | 4055.634                            | 19   | 4055.663   | 3  | 1 шт.  | <b>4055.263</b> |

### Набор штампов метрических

#### для листовой стали

Для штамповки круглых вырезов. Используется гаечный ключ или гидравлический пресс.

#### Исполнение:

- С 3 режущими кромками

#### Комплект поставки:

- 5 матриц
- 5 пуансонов
- Пластиковый футляр

#### Указание:

- При работе с помощью гаечного ключа необходимы прижимные винты с подшипниками

#### Комплектующие:

- Прижимной винт, см. страницу 602
- Прижимной винт для гидравлического пресса, см. страницу 603

| Для резьбы | Ø выреза мм | Прижимной винт с подшипником арт. № | Прижимной винт для гидравлического пресса арт. № | Макс. толщина обрабатываемой листовой стали мм | Кол-во | Арт. №   |
|------------|-------------|-------------------------------------|--|--|--------|----------|
| M16        | 16,2        | 4055.631                            | 4055.661   | 2  | 1 шт.  | 4055.480 |
| M20        | 20,4        | 4055.631                            | 4055.661   | 2  |        |          |
| M25        | 25,4        | 4055.631                            | 4055.661   | 2  |        |          |
| M32        | 32,5        | 4055.631                            | 4055.661   | 2  |        |          |
| M40        | 40,5        | 4055.633                            | 4055.663   | 3  |        |          |

### Набор штампов PG

#### для листовой стали

Для штамповки круглых вырезов. Используется гаечный ключ или гидравлический пресс.

#### Исполнение:

- С 3 режущими кромками

#### Комплект поставки:

- 5 матриц
- 5 пуансонов
- 2 прижимных винта с подшипниками Ø 9,5 x 50 мм
- Сверло черновое HSS Ø 11 мм
- 1 тюбик смазочной пасты
- Пластиковый футляр

#### Указание:

- При работе с помощью гаечного ключа необходимы прижимные винты с подшипниками

#### Комплектующие:

- Прижимной винт для гидравлического пресса, см. страницу 603

| Для PG | Ø выреза мм | Прижимной винт для гидравлического пресса арт. № | Макс. толщина обрабатываемой листовой стали мм | Кол-во | Арт. №   |
|--------|-------------|--|--|--------|----------|
| 9      | 15,2        | 4055.661   | 2  | 1 шт.  | 4055.481 |
| 11     | 18,6        |  |  |        |          |
| 13     | 20,4        |  |  |        |          |
| 16     | 22,5        |  |  |        |          |
| 21     | 28,3        |  |  |        |          |



# Инструменты для штамповки вырезов

## Штампы



### Штамп тристар круглый

**для листовой стали, с тройным сегментированием**

Для штамповки круглых вырезов. Используется гаечный ключ или гидравлический пресс.

**Исполнение:**

- С тройным сегментированием

**Комплект поставки:**

- Матрица
- Пуансон

**Указание:**

- При работе с помощью гаечного ключа необходимы прижимные винты с подшипниками
- Прочие размеры, см. штамп тристар круглый, нержавеющая сталь



**Комплектующие:**

- Прижимной винт, см. страницу 602
- Прижимной винт для гидравлического пресса, см. страницу 603

| Для резьбы | Для PG | Ø выреза мм | Прижимной винт (Ø x L) мм | Прижимной винт с подшипником арт. № | Прижимной винт для гидравлического пресса Ø мм | Прижимной винт для гидравлического пресса арт. № | Макс. толщина обрабатываемой листовой стали мм | Кол-во | Арт. №          |
|------------|--------|-------------|---------------------------|-------------------------------------|--|--|--|--------|-----------------|
| M12        | –      | 12,5        | 6 x 40                    | 4055.630                            | 6/19   | 4055.660   | 1,5  | 1 шт.  | <b>4055.512</b> |
| –          | 9      | 15,2        | 9,5 x 50                  | 4055.631                            | 9,5/19   | 4055.661   | 2  | 1 шт.  | <b>4055.515</b> |
| M16        | –      | 16,2        | 9,5 x 50                  | 4055.631                            | 9,5/19   | 4055.661   | 2  | 1 шт.  | <b>4055.516</b> |
| –          | 11     | 18,6        | 9,5 x 50                  | 4055.631                            | 9,5/19   | 4055.661   | 2  | 1 шт.  | <b>4055.518</b> |
| M20        | 13     | 20,4        | 9,5 x 50                  | 4055.631                            | 9,5/19   | 4055.661   | 2  | 1 шт.  | <b>4055.520</b> |
| –          | 16     | 22,5        | 9,5 x 50                  | 4055.631                            | 9,5/19   | 4055.661   | 2  | 1 шт.  | <b>4055.522</b> |
| M25        | –      | 25,4        | 9,5 x 50                  | 4055.631                            | 9,5/19   | 4055.661   | 2  | 1 шт.  | <b>4055.525</b> |
| –          | 21     | 28,3        | 9,5 x 50                  | 4055.631                            | 9,5/19   | 4055.661   | 2  | 1 шт.  | <b>4055.528</b> |
| M32        | –      | 32,5        | 19 x 55                   | 4055.633                            | 19   | 4055.663   | 3  | 1 шт.  | <b>4055.532</b> |
| –          | 29     | 37          | 19 x 55                   | 4055.633                            | 19   | 4055.663   | 3  | 1 шт.  | <b>4055.537</b> |
| M40        | –      | 40,5        | 19 x 75                   | 4055.634                            | 19   | 4055.663   | 3  | 1 шт.  | <b>4055.540</b> |
| –          | 36     | 47          | 19 x 75                   | 4055.634                            | 19   | 4055.663   | 3  | 1 шт.  | <b>4055.547</b> |
| M50        | –      | 50,5        | 19 x 75                   | 4055.634                            | 19   | 4055.663   | 3  | 1 шт.  | <b>4055.550</b> |
| –          | 42     | 54          | 19 x 75                   | 4055.634                            | 19   | 4055.663   | 3  | 1 шт.  | <b>4055.554</b> |
| –          | 48     | 60          | 19 x 75                   | 4055.634                            | 19   | 4055.663   | 3  | 1 шт.  | <b>4055.560</b> |
| M63        | –      | 63,5        | 19 x 75                   | 4055.634                            | 19   | 4055.663   | 3  | 1 шт.  | <b>4055.563</b> |

### Набор штампов тристар с M16 по M40

**для листовой стали, с тройным сегментированием**

Для штамповки круглых вырезов. Используется гаечный ключ или гидравлический пресс.

**Исполнение:**

- С тройным сегментированием

**Комплект поставки:**

- 5 матриц
- 5 пуансонов
- Пластиковый футляр

**Указание:**

- При работе с помощью гаечного ключа необходимы прижимные винты с подшипниками

**+** **Комплектующие:**

- Прижимной винт, см. страницу 602
- Прижимной винт для гидравлического пресса, см. страницу 603

| Для резьбы | Ø выреза мм | Прижимной винт с подшипником арт. № | Прижимной винт для гидравлического пресса арт. № | Макс. толщина обрабатываемой листовой стали мм | Кол-во | Арт. №   |
|------------|-------------|-------------------------------------|--|--|--------|----------|
| M16        | 16,2        | 4055.631                            | 4055.661   | 2  | 1 шт.  | 4055.580 |
| M20        | 20,4        | 4055.631                            | 4055.661   | 2  |        |          |
| M25        | 25,4        | 4055.631                            | 4055.661   | 2  |        |          |
| M32        | 32,5        | 4055.633                            | 4055.663   | 3  |        |          |
| M40        | 40,5        | 4055.634                            | 4055.663   | 3  |        |          |

### Набор штампов тристар с M12 по M40

**для листовой стали, с тройным сегментированием**

Для штамповки круглых вырезов. Используется гаечный ключ или гидравлический пресс.

**Исполнение:**

- С тройным сегментированием

**Комплект поставки:**

- 6 матриц
- 6 пуансонов
- Прижимной винт с подшипником Ø 6 x 40 мм
- Прижимной винт с подшипником Ø 9,5 x 50 мм
- Прижимной винт с подшипником Ø 19 x 55 мм
- Сверло черновое HSS Ø 10 мм
- 1 банка смазочной пасты
- Пластиковый футляр

**Указание:**

- При работе с помощью гаечного ключа необходимы прижимные винты с подшипниками

**+** **Комплектующие:**

- Прижимной винт для гидравлического пресса, см. страницу 603

| Для резьбы | Ø выреза мм | Прижимной винт для гидравлического пресса арт. № | Макс. толщина обрабатываемой листовой стали мм | Кол-во | Арт. №   |
|------------|-------------|--|--|--------|----------|
| M12        | 12,5        | 4055.660   | 1,5  | 1 шт.  | 4055.581 |
| M16        | 16,2        | 4055.661   | 2  |        |          |
| M20        | 20,4        | 4055.661   | 2  |        |          |
| M25        | 25,4        | 4055.661   | 2  |        |          |
| M32        | 32,5        | 4055.663   | 3  |        |          |
| M40        | 40,5        | 4055.663   | 3  |        |          |



# Инструменты для штамповки вырезов

## Штампы



### Набор штампов тристар с PG 9 до PG 21

**для листовой стали, с тройным сегментированием**

Для штамповки круглых вырезов. Используется гаечный ключ или гидравлический пресс.

**Исполнение:**

- С тройным сегментированием

**Комплект поставки:**

- 6 матриц
- 6 пуансонов
- 2 прижимных винта с подшипниками  
Ø 9,5 x 50 мм
- Сверло черновое HSS Ø 10 мм
- 1 тюбик смазочной пасты
- Пластиковый футляр

**Указание:**

- При работе с помощью гаечного ключа необходимы прижимные винты с подшипниками



**Комплектующие:**

- Прижимной винт для гидравлического пресса, см. страницу 603

| Для PG | Ø выреза мм | Прижимной винт для гидравлического пресса арт. № | Макс. толщина обрабатываемой листовой стали мм | Кол-во | Арт. №   |
|--------|-------------|--|--|--------|----------|
| 9      | 15,2        | 4055.661   | 2  | 1 шт.  | 4055.582 |
| 11     | 18,6        |  |  |        |          |
| 13     | 20,4        |  |  |        |          |
| 16     | 22,5        |  |  |        |          |
| 21     | 30,5        |  |  |        |          |

### Штамп тристар круглый

для нержавеющей стали, с тройным сегментированием

Для штамповки круглых вырезов. Используется гаечный ключ или гидравлический пресс.

**Исполнение:**

- С тройным сегментированием

**Комплект поставки:**

- Матрица
- Пуансон

**Указание:**

- При работе с помощью гаечного ключа необходимы прижимные винты с подшипниками

**! Дополнительно необходимо:**

- Прижимной винт, см. страницу 602
- Прижимной винт для гидравлического пресса, см. страницу 603
- Прижимной винт для гидравлического пресса для высоких нагрузок, см. страницу 603

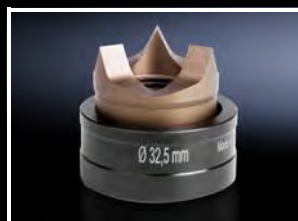


| Для резьбы | Для PG | Ø выреза мм | Прижимной винт (Ø x L) мм | Прижимной винт с подшипником арт. № | Прижимной винт для гидравлического пресса Ø мм | Прижимной винт для гидравлического пресса арт. № | Макс. толщина обрабатываемой нержавеющей стали мм | Кол-во | Арт. №          |
|------------|--------|-------------|---------------------------|-------------------------------------|--|--|---|--------|-----------------|
| –          | 9      | 15,2        | 11,1 x 60                 | 4055.632                            | 11,1/19  | 4055.665   | 2   | 1 шт.  | <b>4055.115</b> |
| M16        | –      | 16,2        | 11,1 x 60                 | 4055.632                            | 11,1/19  | 4055.665   | 2   | 1 шт.  | <b>4055.116</b> |
| –          | 11     | 18,6        | 11,1 x 60                 | 4055.632                            | 11,1/19  | 4055.665   | 2   | 1 шт.  | <b>4055.118</b> |
| M20        | 13     | 20,4        | 11,1 x 60                 | 4055.632                            | 11,1/19  | 4055.665   | 2   | 1 шт.  | <b>4055.120</b> |
| –          | 16     | 22,5        | 11,1 x 60                 | 4055.632                            | 11,1/19  | 4055.665   | 2   | 1 шт.  | <b>4055.122</b> |
| M25        | –      | 25,4        | 11,1 x 60                 | 4055.632                            | 11,1/19  | 4055.665   | 2   | 1 шт.  | <b>4055.125</b> |
| –          | 21     | 28,3        | 19 x 55                   | 4055.633                            | 19   | 4055.663   | 2,5   | 1 шт.  | <b>4055.128</b> |
| –          | –      | 30,5        | 19 x 55                   | 4055.633                            | 19   | 4055.663   | 2,5   | 1 шт.  | <b>4055.130</b> |
| M32        | –      | 32,5        | 19 x 55                   | 4055.633                            | 19   | 4055.663   | 2,5   | 1 шт.  | <b>4055.132</b> |
| –          | –      | 34,6        | 19 x 55                   | 4055.633                            | 19   | 4055.663   | 2,5   | 1 шт.  | <b>4055.134</b> |
| –          | 29     | 37          | 19 x 55                   | 4055.633                            | 19   | 4055.663   | 2,5   | 1 шт.  | <b>4055.137</b> |
| M40        | –      | 40,5        | 19 x 75                   | 4055.634                            | 19   | 4055.663   | 2,5   | 1 шт.  | <b>4055.140</b> |
| –          | –      | 43,2        | 19 x 75                   | 4055.634                            | 19   | 4055.663   | 2,5   | 1 шт.  | <b>4055.143</b> |
| –          | 36     | 47          | 19 x 75                   | 4055.634                            | 19   | 4055.663   | 2,5   | 1 шт.  | <b>4055.147</b> |
| –          | –      | 49,6        | 19 x 75                   | 4055.634                            | 19   | 4055.663   | 2,5   | 1 шт.  | <b>4055.149</b> |
| M50        | –      | 50,5        | 19 x 75                   | 4055.634                            | 19   | 4055.663   | 2,5   | 1 шт.  | <b>4055.150</b> |
| –          | 42     | 54          | 19 x 75                   | 4055.634                            | 19   | 4055.663   | 2,5   | 1 шт.  | <b>4055.154</b> |
| –          | 48     | 60          | 19 x 75                   | 4055.634                            | 19   | 4055.663   | 2,5   | 1 шт.  | <b>4055.160</b> |
| –          | –      | 61,5        | 19 x 75                   | 4055.634                            | 19   | 4055.663   | 2,5   | 1 шт.  | <b>4055.161</b> |
| M63        | –      | 63,5        | 19 x 75                   | 4055.634                            | 19   | 4055.663   | 2,5   | 1 шт.  | <b>4055.163</b> |



# Инструменты для штамповки вырезов

## Штампы



### Набор штампов тристар метрических

**для нержавеющей стали, с тройным сегментированием**

Для штамповки круглых вырезов. Используется гаечный ключ или гидравлический пресс.

**Исполнение:**

- С тройным сегментированием

**Комплект поставки:**

- 5 матриц
- 5 пуансонов
- Пластиковый футляр

**Указание:**

- При работе с помощью гаечного ключа необходимы прижимные винты с подшипниками

**Дополнительно необходимо:**

- Прижимной винт, см. страницу 602
- Прижимной винт для гидравлического пресса, см. страницу 603
- Прижимной винт для гидравлического пресса для высоких нагрузок, см. страницу 603

| Для резьбы | Ø выреза мм | Прижимной винт с подшипником арт. № | Прижимной винт для гидравлического пресса арт. № | Макс. толщина обрабатываемой нержавеющей стали мм | Кол-во | Арт. №   |
|------------|-------------|-------------------------------------|--|---|--------|----------|
| M16        | 16,2        | 4055.632                            | 4055.665   | 2   | 1 шт.  | 4055.180 |
| M20        | 20,4        | 4055.632                            | 4055.665   | 2   |        |          |
| M25        | 25,4        | 4055.632                            | 4055.665   | 2   |        |          |
| M32        | 32,5        | 4055.633                            | 4055.663   | 2,5   |        |          |
| M40        | 40,5        | 4055.634                            | 4055.663   | 2,5   |        |          |



### Штамп квадратный

**для листовой стали**

Для штамповки квадратных вырезов. Используется гидравлический пресс.

**Преимущества:**

- С боковым вырезом для стружки
- Заклинивания матрицы не происходит

**Комплект поставки:**

- Матрица
- Пуансон
- Прижимной болт
- Контргайка
- Пластиковый футляр

| □ выреза мм | Макс. толщина обрабатываемой листовой стали мм | Комплект поставки продукта                              | Привод в действие, ручной | Привод в действие, гидравлический | Кол-во | Арт. №   |
|-------------|--|---|---------------------------|-----------------------------------|--------|----------|
| 22,2 x 22,2 | 2  | Прижимная гайка с подшипником<br>Адаптер для гидравлики | ■                         | ■                                 | 1 шт.  | 4055.322 |
| 45,5 x 45,5 | 3  | –   | –                         | ■                                 | 1 шт.  | 4055.345 |
| 46 x 46     | 3  | –   | –                         | ■                                 | 1 шт.  | 4055.346 |
| 50,8 x 50,8 | 3  | –   | –                         | ■                                 | 1 шт.  | 4055.350 |
| 68 x 68     | 3  | –   | –                         | ■                                 | 1 шт.  | 4055.368 |
| 92 x 92     | 3  | Распорная втулка<br>Специальный прижимной болт          | –                         | ■                                 | 1 шт.  | 4055.392 |

### Штамп прямоугольный

#### для листовой стали

Для штамповки прямоугольных вырезов. Используется гаечный ключ или гидравлический пресс.

#### Преимущества:

- С боковым вырезом для стружки
- Заклинивания матрицы не происходит

#### Комплект поставки:

- Матрица
- Пуансон
- Прижимной болт
- Контргайка
- Пластиковый футляр



| □<br>выреза<br>мм | Макс. толщина<br>обрабатываемой<br>листовой стали мм | Комплект поставки<br>продукта                           | Привод в<br>действие,<br>ручной | Привод в<br>действие,<br>гидравлический | Кол-во | Арт. №   |
|-------------------|--|---|---------------------------------|---|--------|----------|
| 22 x 30           | 2  | Прижимная гайка с подшипником<br>Адаптер для гидравлики | ■                               | ■                                       | 1 шт.  | 4055.400 |
| 22 x 42           | 2  | Прижимная гайка с подшипником<br>Адаптер для гидравлики | ■                               | ■                                       | 1 шт.  | 4055.401 |
| 45 x 92           | 2  | -   | -                               | ■                                       | 1 шт.  | 4055.402 |
| 46 x 92           | 2  | -   | -                               | ■                                       | 1 шт.  | 4055.403 |

### Штамп со специальным контуром

#### для листовой стали

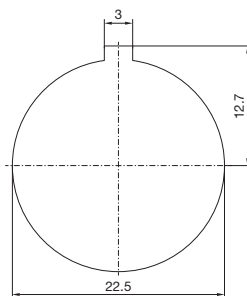
Для штамповки вырезов со специальным контуром. Используется гаечный ключ или гидравлический пресс.

#### Преимущества:

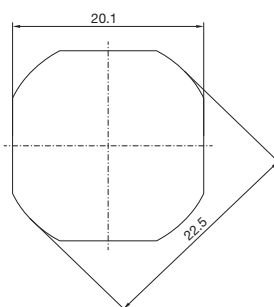
- С боковым вырезом для стружки
- Заклинивания матрицы не происходит

#### Комплект поставки:

- Матрица
- Пуансон
- Прижимной болт
- Контргайка
- Прижимная гайка с подшипником
- Адаптер для гидравлики
- Пластиковый футляр



4055.440



4055.441



| Исполнение                  | Ø выреза мм | Макс. толщина<br>обрабатываемой<br>листовой стали мм | Кол-во | Арт. №   |
|-----------------------------|-------------|--|--------|----------|
| Выступ 3 мм                 | 22,5        | 2  | 1 шт.  | 4055.440 |
| 4-сторонний срез до 20,1 мм | 22,5        | 2  | 1 шт.  | 4055.441 |

# Инструменты для штамповки вырезов

## Штампы



### Штамп для вырезов под тяжелые разъемы

#### для листовой стали

Для штамповки прямоугольных вырезов для разъемов. Используется гидравлический пресс.

#### Преимущества:

- С боковым вырезом для стружки
- Заклинивания матрицы не происходит
- При сжатии матрицы и пуансона на листе стали происходит разметка монтажных отверстий для разъемов

#### Комплект поставки:

- Матрица
- Пуансон
- Прижимной болт
- Контргайка

| □ выреза мм | Кол-во полюсов | Макс. толщина обрабатываемой листовой стали мм | Кол-во | Арт. №   |
|-------------|----------------|--|--------|----------|
| 36 x 52     | 6-пол.         | 2  | 1 шт.  | 4055.460 |
| 36 x 65     | 10-пол.        | 2  | 1 шт.  | 4055.461 |
| 36 x 86     | 16-пол.        | 2  | 1 шт.  | 4055.463 |
| 36 x 112    | 24-пол.        | 2  | 1 шт.  | 4055.465 |



### Прижимной винт

Комплектующие для штампа. Используется как соединитель между матрицей и пуансоном.

#### Указание:

- Для работы с использованием гаечного ключа.

| Прижимной винт (Ø x L) мм | Кол-во | Арт. №   |
|---------------------------|--------|----------|
| 9,5 x 40                  | 1 шт.  | 4055.600 |
| 9,5 x 50                  | 1 шт.  | 4055.601 |
| 19 x 55                   | 1 шт.  | 4055.602 |
| 19 x 75                   | 1 шт.  | 4055.603 |



### Прижимной винт

#### с подшипником

Комплектующие для штампа. Используется как соединитель между матрицей и пуансоном.

#### Указание:

- Для работы с использованием гаечного ключа.

| Прижимной винт (Ø x L) мм | Кол-во | Арт. №   |
|---------------------------|--------|----------|
| 6 x 40                    | 1 шт.  | 4055.630 |
| 9,5 x 50                  | 1 шт.  | 4055.631 |
| 11,1 x 60                 | 1 шт.  | 4055.632 |
| 19 x 55                   | 1 шт.  | 4055.633 |
| 19 x 75                   | 1 шт.  | 4055.634 |



### Прижимной винт для гидравлического пресса

Комплектующие для штампа. Используется как соединитель между матрицей и пуансоном.

**Указание:**

- Для использования с гидравлическим прессом

| Прижимной винт для гидравлического пресса<br>Ø мм | Комплект поставки продукта | Кол-во | Арт. №   |
|---|----------------------------|--------|----------|
| 6/19  | Адаптер для гидравлики     | 1 шт.  | 4055.660 |
| 9,5/19  | Адаптер для гидравлики     | 1 шт.  | 4055.661 |
| 11,1/19   | Адаптер для гидравлики     | 1 шт.  | 4055.662 |
| 19  | –                          | 1 шт.  | 4055.663 |



### Прижимной винт для гидравлического пресса для высоких нагрузок

Комплектующие для штампа. Используется как соединитель между матрицей и пуансоном.

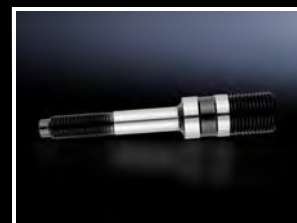
**Преимущества:**

- Винт для гидравлического пресса из высоколегированной стали для высоких нагрузок

**Указание:**

- Для использования с гидравлическим прессом

| Прижимной винт для гидравлического пресса<br>Ø мм | Кол-во | Арт. №   |
|---|--------|----------|
| 9,5/19  | 1 шт.  | 4055.664 |
| 11,1/19   | 1 шт.  | 4055.665 |



### Щипцы для производства насечек

Позволяет просто и быстро проделывать насечки. Исключает затратное выпиливание насечек для защиты от проворота кнопок, выключателей и других элементов. Возможны насечки шириной 3,2 мм и 4,8 мм.

**Преимущества:**

- Высокая долговечность
- Пуансон и матрица из закаленной инструментальной стали
- Простая штамповка благодаря большому усилию рычага

**Материал:**

- Ручки: пластиковое покрытие

| Макс. толщина обрабатываемой листовой стали<br>мм | Кол-во | Арт. №   |
|---|--------|----------|
| 2   | 1 шт.  | 4055.690 |



# Гильотина для резки кабельных каналов MC 125



Для ручной резки кабельных каналов, с регулируемым упором для обрабатываемого материала. Анодированная поверхность с гравированной разметкой по миллиметровой и дюймовой шкале. Безопасная обработка благодаря встроенной защите пальцев. Для монтажа на верстак.

#### Преимущества:

- Обеспечивает экономичную резку кабельных каналов
- Упрощение резки кабельных каналов по сравнению с отпиливанием вручную

#### Обрабатываемый материал:

- Пластик

| Арт. №  | Кол-во | 4050.435         | Стр. |
|---|--------|------------------|------|
| Размеры установки (Ш x В x Г) мм                          |        | 1332 x 798 x 405 |      |
| Макс. обрабатываемая ширина кабельного канала мм          |        | 125              |      |
| Макс. толщина стенки обрабатываемого кабельного канала мм |        | 2,5              |      |
| Макс. высота подачи мм                                    |        | 28               |      |
| Вес кг  |        | 15,0             |      |
| <b>Комплектующие</b>                                      |        |                  |      |
| Сменный нож MC 125  | 1 шт.  | 4050.436         |      |

# Гильотина для резки несущих шин МСЗ



**Несущие шины** Страница 996 **Профильные шины** Страница 996

Ручная гильотина для чистой резки С-образных профильных шин 30/15, а также несущих шин TS 35/7,5 и TS 35/15. Необходимая длина шины может быть точно настроена с помощью линейки (мм/дюймы) и регулируемого упора. Для монтажа на столешнице.

**Преимущества:**

- Экономичная ручная резка профильных и несущих шин

- Упрощение резки профильных и несущих шин по сравнению с отпиливанием вручную
- Отрезка без заусенцев с помощью рычага, без большого усилия
- Не требует обслуживания, долгий срок службы

**Обрабатываемый материал:**

- Листовая сталь
- Алюминий
- Медь

| Арт. №                           | Кол-во | 4050.437          | Стр. |
|----------------------------------|--------|-------------------|------|
| Макс. толщина обрабатываемой мм  |        | 1,5               |      |
| Размеры установки (Ш x В x Г) мм |        | 1343 x 1162 x 312 |      |
| Вес кг                           |        | 14,0              |      |
| <b>Комплекующие</b>              |        |                   |      |
| Несущие шины TS 35/15            |        | см. страницу      | 997  |
| Несущие шины TS 35/7,5           |        | см. страницу      | 997  |
| С-образная профильная шина 30/15 |        | см. страницу      | 996  |

# Монтажные столы и тележка для хранения и транспортировки LT 1000



Всегда, когда речь идет об «автоматизации и рационализации» при производстве шкафов управления (обработка, монтаж, прокладка проводов, тестирование), у нас есть правильное и эргономичное решение для Вас. Наши монтажные столы представляют собой передвижные, наклоняемые и регулируемые по высоте столы для обработки монтажных панелей и корпусов. Все типы обеспечивают простую и удобную фиксацию монтажных панелей с помощью зажимов, не подключаются к сети и при «неиспользовании» занимают минимум места. Для простой логистики плоских деталей мы предлагаем тележку для хранения и транспортировки LT 1000.

- Регулировка наклона и высоты для эргономичных, эффективных и быстрых монтажа, прокладки проводов и тестирования монтажных панелей или корпусов в сборе

Доступны различные варианты адаптации:

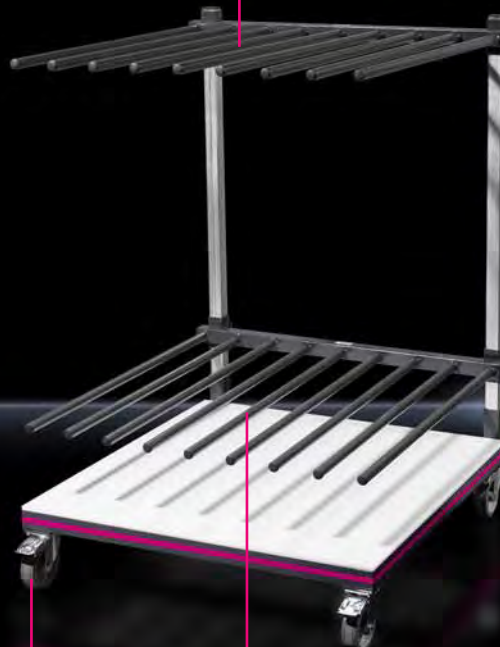
- Расширение до 1900 мм
- Оснастка для прокладки проводов
- Держатель мотков проводов

Прочие возможности см. в брошюре «Rittal Automation Systems – автоматизация производства систем управления и НКУ» со страницы 58

- Индивидуальная адаптация благодаря элементам с регулировкой высоты



- Простое перемещение благодаря четырем роликам с фиксаторами



- Восемь широких отсеков для простого складирования и транспортировки плоских деталей

- Простая транспортировка благодаря роликам



## Комплектующие Страница 608

Монтажные столы представляют собой передвижные, наклоняемые и регулируемые по высоте столы для комплектации монтажных панелей и корпусов.

### Преимущества:

- Обеспечивает эргономичную и комфортную работу
- Индивидуально размещается на производстве, так как не зависит от сети питания
- Минимальное занимаемое место при неиспользовании
- Простое перемещение благодаря четырем роликам с фиксаторами
- Удобная фиксация монтажных панелей с помощью быстродействующего фиксатора

### Технические характеристики:

- Регулировка наклона ок. 0 – 80°

### Комплект поставки:

- Монтажный стол
  - 1 компл. зажимной блок нижний
  - 1 компл. зажимной блок верхний
- Обратите внимание на комплект поставки.

### Указание:

- С расширением монтажного стола возможно увеличение обрабатываемой поверхности до 1900 x 1900 мм.

| Арт. №                                       | Кол-во | 4050.150                            | 4050.200                                   | 4050.300   | Стр. |
|--|--------|-------------------------------------|--|--|------|
| Исполнение                                   |        | 150 MN (ручная регулировка наклона) | 200 EN (электрическая регулировка наклона) | 300 ENH (электрическая регулировка наклона и высоты) |      |
| Размеры (Ш x Г) мм                           |        | 1400 x 1250                         | 1400 x 1250                                | 1400 x 1250  |      |
| Размеры опорной поверхности (Ш x В) мин. мм  |        | 1110 x 1230                         | 1110 x 1230                                | 1110 x 1230  |      |
| Размеры опорной поверхности (Ш x В) макс. мм |        | 1110 x 1900                         | 1110 x 1900                                | 1110 x 1900  |      |
| Нагрузочная способность кг                   |        | 150                                 | 200  | 300  |      |
| Рабочая высота (мин./макс.) см               |        | 100 / 100                           | 90 / 90                                    | 80 / 110   |      |
| Вес кг                                       |        | 138,0                               | 148,0                                      | 250,0  |      |
| <b>Комплект поставки продукта</b>            |        |                                     |  |  |      |
| Зарядное устройство                          |        | –                                   | ■  | ■  |      |
| Аккумулятор                                  |        | –                                   | ■  | ■  |      |
| <b>Комплектующие</b>                         |        |                                     |  |  |      |
| Расширение                                   | 1 шт.  | 4050.210                            | 4050.210                                   | 4050.210   | 608  |
| Набор для крепления корпуса                  | 1 шт.  | 4050.211                            | 4050.211                                   | 4050.211   | 608  |
| Держатель проводов                           | 1 шт.  | 4050.212                            | 4050.212                                   | 4050.212   | 608  |
| Зажимной блок                                |        | см. страницу                        | см. страницу                               | см. страницу   | 608  |
| Держатель мотков провода                     | 1 шт.  | 4050.216                            | 4050.216                                   | 4050.216   | 609  |
| Винтовой адаптер                             | 1 шт.  | 4050.218                            | 4050.218                                   | 4050.218   | 609  |
| Набор держателей                             | 1 шт.  | 4050.221                            | 4050.221                                   | 4050.221   | 610  |
| Роликовая дорожка                            | 1 шт.  | –                                   | –  | 4050.220   | 609  |
| Сменный аккумулятор                          | 1 шт.  | –                                   | 4050.217                                   | 4050.217   | 609  |
| Блок питания                                 | 1 шт.  | –                                   | 4050.219                                   | 4050.219   | 610  |
| Адаптер подключения                          | 1 шт.  | –                                   | 4050.222                                   | 4050.222   | 610  |



# Комплектующие

## для монтажного стола



### Расширение

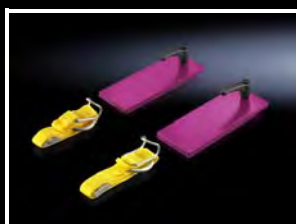
#### для монтажного стола

Для расширения монтажных столов 150 MN, 200 EN, 300 ENH до максимальной ширины 1900 мм.

#### Комплект поставки:

- Расширение
- Вкл. крепежный материал

| Подходит для арт. №            | Кол-во | Арт. №          |
|--------------------------------|--------|-----------------|
| 4050.150/4050.200/<br>4050.300 | 1 шт.  | <b>4050.210</b> |



### Набор для крепления корпуса

#### для монтажного стола

Для надежного крепления корпуса, например, АХ на монтажном столе 150 MN, 200 EN, 300 ENH.

#### Комплект поставки:

- 1 комплект = 2 шт.

| Подходит для арт. №            | Кол-во | Арт. №          |
|--------------------------------|--------|-----------------|
| 4050.150/4050.200/<br>4050.300 | 1 шт.  | <b>4050.211</b> |



### Держатель проводов

#### для монтажного стола

Для удобной прокладки проводов на монтажном столе 150 MN, 200 EN, 300 ENH.

| Подходит для арт. №            | Кол-во | Арт. №          |
|--------------------------------|--------|-----------------|
| 4050.150/4050.200/<br>4050.300 | 1 шт.  | <b>4050.212</b> |



### Зажимной блок

#### для монтажного стола

Для надежного крепления монтажной панели на монтажном столе 150 MN, 200 EN, 300 ENH.



| Подходит для арт. №            | Для                    | Исполнение | Комплект поставки продукта     | Кол-во | Арт. №          |
|--------------------------------|------------------------|------------|--------------------------------|--------|-----------------|
| 4050.150/4050.200/<br>4050.300 | Монтажная панель VX/SE | сверху     | 1 компл. зажимной блок верхний | 2 шт.  | <b>4050.213</b> |
| 4050.150/4050.200/<br>4050.300 | Монтажная панель VX/SE | снизу      | 1 компл. зажимной блок нижний  | 2 шт.  | <b>4050.214</b> |

# Комплектующие

## для монтажного стола

### Держатель мотков провода

#### для монтажного стола

Для крепления мотков или катушек проводов на монтажных столах 150 MN, 200 EN и 300 ENH.

| Подходит для арт. №                     | Кол-во | Арт. №          |
|---|--------|-----------------|
| 4050.150/4050.200/<br>4050.300/4051.100 | 1 шт.  | <b>4050.216</b> |



### Сменный аккумулятор

#### для монтажного стола

Аккумулятор для электрической регулировки наклона/высоты у монтажного стола 200 EN, 300 ENH.

| Подходит для арт. № | Кол-во | Арт. №          |
|---------------------|--------|-----------------|
| 4050.200/4050.300   | 1 шт.  | <b>4050.217</b> |



### Винтовой адаптер

#### для шпинделя

Для управление шпиндельным приводом монтажного стола с помощью шуруповерта. Подходит для монтажного стола 150 MN.

| Подходит для арт. № | Кол-во | Арт. №          |
|---------------------|--------|-----------------|
| 4050.150            | 1 шт.  | <b>4050.218</b> |

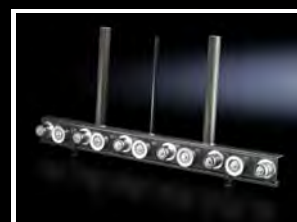


### Роликовая дорожка

#### для монтажного стола

Для установки монтажной панели в распределительный шкаф сбоку. Подходит для монтажного стола 300 ENH.

| Подходит для арт. № | Кол-во | Арт. №          |
|---------------------|--------|-----------------|
| 4050.300            | 1 шт.  | <b>4050.220</b> |



# Комплектующие

## для монтажного стола



### Набор держателей

#### для монтажного стола

Для надежного крепления монтажной панели на монтажных столах 150 MN, 200 EN и 300 ENH.

#### Комплект поставки:

- 4 заглушки
- 12 ручек
- 2 держателя
- 16 подкладных шайб
- 12 скользящих гаек

| Подходит для арт. №                | Для                 | Кол-во | Арт. №          |
|------------------------------------|---------------------|--------|-----------------|
| 4050.150/<br>4050.200/<br>4050.300 | Монтажная панель AX | 1 шт.  | <b>4050.221</b> |



### Блок питания

#### для монтажного стола

Блок питания для зарядного устройства для монтажного стола 200 EN и 300 ENH.

| Подходит для арт. №   | Подходит для номинального рабочего напряжения | Кол-во | Арт. №          |
|-----------------------|---|--------|-----------------|
| 4050.200/<br>4050.300 | 110 В   | 1 шт.  | <b>4050.219</b> |

#### Дополнительно необходимо:

- Адаптер подключения, см. страницу 610



### Адаптер подключения

#### для блока питания

Адаптерный штекер для электропитания монтажных столов 200 EN и 300 ENH.

#### Исполнение:

- США, Канада, Средняя и Южная Америка, Япония

| Подходит для арт. № | Кол-во | Арт. №          |
|---------------------|--------|-----------------|
| 4050.200/4050.300   | 1 шт.  | <b>4050.222</b> |

#### Дополнительно необходимо:

- Блок питания, см. страницу 610

# Тележка для хранения и транспортировки LT 1000



Тележка для хранения и транспортировки LT 1000 служит для хранения и приемки, а также простого обращения с плоскими деталями, например, монтажными панелями, дверями шкафов, боковыми и задними стенками.

**Исполнение:**

- 2 гребенки с 8 отделениями, расстояние между штангами 100 мм

**Преимущества:**

- Индивидуальная адаптация благодаря элементам с регулируемой высотой

- Удобное складирование и транспортировка плоских деталей
- Простая транспортировка благодаря промышленным роликам
- Штанги с порошковым покрытием защищают такие детали, как двери, боковые стенки и др. от царапин и повреждений

**Материал:**

- Панель основания: пластик
- Штанги: сталь, порошковое покрытие

| Арт. №                                    | Кол-во | 4050.000           | Стр. |
|---|--------|--------------------|------|
| Транспортировочные размеры (Ш x В x Г) мм |        | 1000 x 1500 x 1000 |      |
| Нагрузочная способность кг                |        | 500                |      |
| Вес кг                                    |        | 122,0              |      |

# Функциональный стол



Функциональный стол имеет множество достоинств. При транспортировке необходимых материалов и инструментов, при монтаже или вводе в эксплуатацию функциональный стол отлично подходит для монтажников и сервисного персонала. Складная система поддается транспортировке и благодаря компактным размерам может удобно перевозиться легковым автомобилем.



Компактно складывается для транспортировки



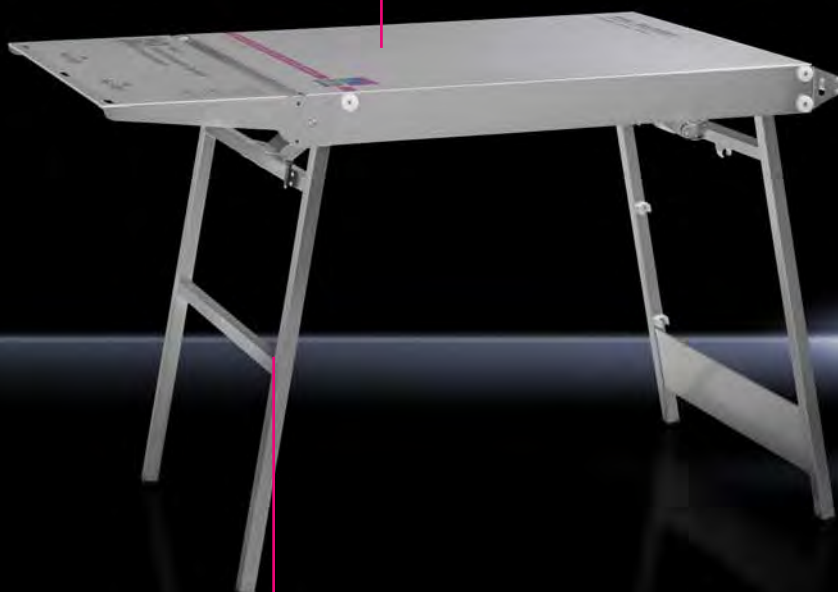
Функция тележки



Встроенный складной стул в т. ч. для программирования при вводе в эксплуатацию

- Изготовлен из нержавеющей стали V2A для высокой прочности и износостойкости

- Поверхность пригодна для компьютерной мыши



- Благодаря простому механизму легко трансформируется из транспортировочного состояния в рабочее

# Функциональный стол



При транспортировке необходимых материалов и инструментов, при монтаже или вводе в эксплуатацию функциональный стол отлично подходит для монтажников и сервисного персонала.

#### Преимущества:

- Поверхность стола подходит для компьютерной мыши
- Благодаря простому механизму легко трансформируется из транспортировочного состояния в рабочее
- Высокая устойчивость и прочное исполнение

#### Материал:

- Функциональный стол: нержавеющая сталь 1.4301 (AISI 304)
- Рабочая поверхность: пластиковые покрытие
- Опорная поверхность: полиэстеровая ткань, с покрытием из ПВХ

#### Нагрузочная способность:

- Тележка с мешком (макс. 20 кг)
- Стол (макс. 30 кг)
- Складной стул (макс. 100 кг)

#### Комплект поставки:

- Функциональный стол
- Складной стул

| Арт. №                                    | Кол-во | 4050.130         | Стр. |
|---|--------|------------------|------|
| Транспортировочные размеры (Ш x В x Г) мм |        | 610 x 1000 x 85  |      |
| Размеры тележки с мешком (Ш x В x Г) мм   |        | 300 x 610 x 1000 |      |
| Размеры стола (Ш x В x Г) мм              |        | 1290 x 780 x 610 |      |
| Вес кг                                    |        | 20,0             |      |

# Подъемное и транспортировочное приспособление Smart Lifter

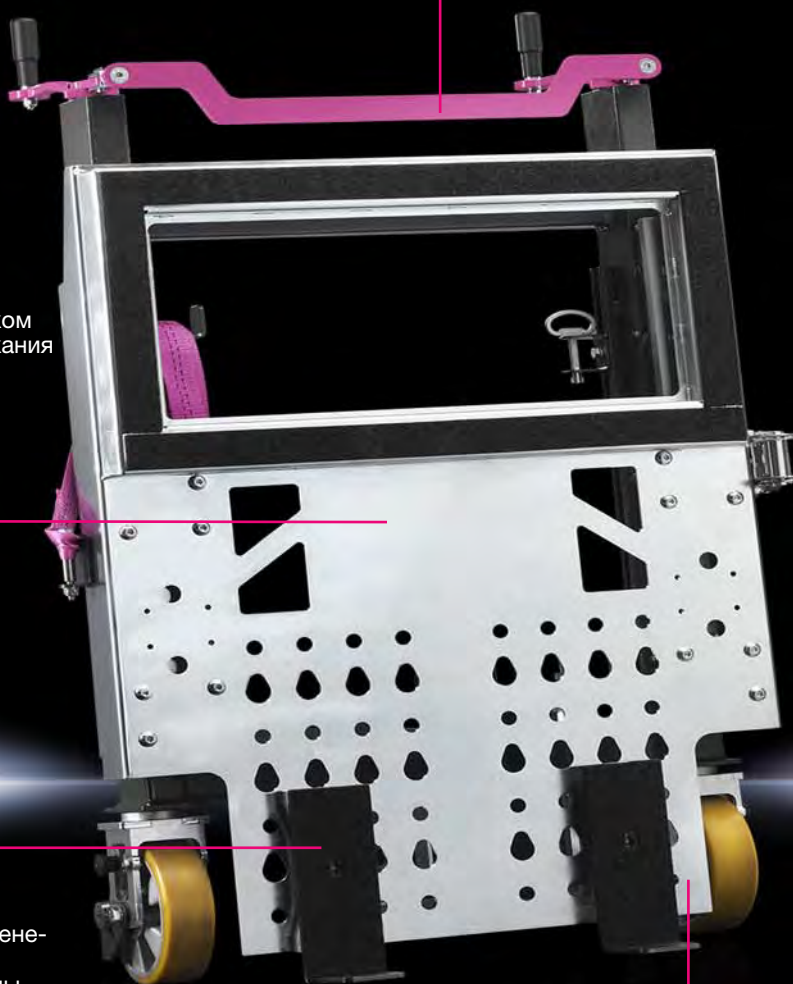
Простая логистика для распределительных шкафов: Smart Lifter обеспечивает простую и безопасную транспортировку укомплектованных шкафов и линеек шкафов весом до 1,8 т и длиной до 4,8 м. Регулировка высоты обеспечивает возможность подъема на высоту до 230 мм, что упрощает монтаж цоколя и выемку паллет или картонных прокладок. Благодаря использованию маховика обеспечивается плавное опускание груза.

- Для легкой транспортировки линеек шкафов используется система с роликами под высокую нагрузку. Она обеспечивает даже возможность поворота на месте.

- Подъемная функция с маховиком для плавного поднятия и опускания соединенных шкафов

- Простое и безопасное изменение положения подъемных уголков с помощью системы замков делает Smart Lifter универсальным подъемным инструментом для различных глубин шкафов.

- Регулировка высоты в диапазоне 230 мм обеспечивает упрощение монтажа цоколя на шкафы





Smart Lifter является гибкой и подвижной транспортировочной системой для сборщиков НКУ, логистики и сервиса.

Разнообразные возможности, а также промышленное исполнение с поворотным маховиком и защитой персонала являются отличительными особенностями Smart Lifter.



Хранение ремня и ключа с двойной бородкой вне рабочей зоны



Маховик обеспечивает подъем и опускание линеек шкафов с минимальными усилиями



Система управления для простых маневров



Простой монтаж цоколя с функцией подъема до 230 мм



Регулировка подъемных уголков на различные глубины шкафов в один прием



Транспортировка шкафов различной длины, глубины и веса



# Smart Lifter



Подъемное и транспортировочное приспособление для распределительных шкафов и их комбинаций длиной до 4,80 м.

#### Преимущества:

- Обеспечивает простой монтаж цоколей под распределительными шкафами
- Простая транспортировка соединенных шкафов на производстве или месте установки
- Гибкое применение для шкафов различной глубины благодаря регулируемым опорным уголкам
- Эргономичная работа (поднятие и опускание) с помощью рукоятки

#### Функции:

- Транспортировка соединенных шкафов длиной до 4,80 м
- Поднятие линейных шкафов весом до 1800 кг на высоту до 230 мм

#### Технические характеристики:

- Размеры тележки (Ш x В x Г): 750 x 1100 x 400 мм

#### Комплект поставки:

- 2 транспортировочных тележки

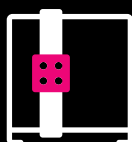
| Арт. №                     |  | 4050.005 | Стр. |
|----------------------------|--|----------|------|
| Нагрузочная способность кг |  | 1800     |      |
| Вес кг                     |  | 70,0     |      |

# Повышение эффективности, снижение затрат

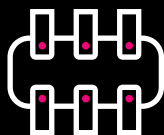
Цифровой двойник, который создается с помощью программных инструментов Eplan для инжиниринга, объединяет следующие процессы в производстве систем управления и НКУ 4.0.



Резка



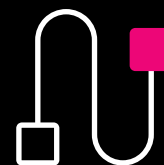
Подготовка панелей



Производство  
клеммных реек



Подготовка проводов



Монтаж проводов



## Smart Wiring

Браузерное решение EPLAN Smart Wiring предоставляет 100 % данных по монтажу проводов в цифровой форме и обеспечивает трехмерную визуализацию прокладки проводов. Пользователи при этом получают преимущество за счет снижения количества ошибок и значительной экономии времени. Цифровой двойник шкафа также содержит всю информацию для прокладки проводов в распределительных шкафах. См. страницу 32.

# Рабочая станция для прокладки проводов Wire Station WS 540

Гибкое и эффективное применение для работ по обработке и прокладке проводов на производстве. Рабочая станция идеально дополняет собой полностью автоматическую обработку проводов с помощью Rittal Wire Terminal и операции по прокладке проводов на монтажных панелях или в шкафу. Wire Station WS 540 эргономично оптимизирует процесс и применяется для всех работ связанных с проводами.

- Универсальные комплектующие для конкретного случая применения, благодаря держателям для полуавтоматов
- Опционально доступное оборудование для рабочего места повышает гибкость и эффективность необходимых ручных операций

## EPLAN Smart Wiring: простая прокладка провода

- Использование данных из цифрового двойника
- Списки проводов с функцией фильтрации
- Визуализация путей прокладки
- Управление редакциями схем

- Хранение и подача готовых проводов из Rittal Wire Terminal
- Комплексная обработка проектов с возможностью гибкого расположения магазинов проводов на рабочем месте



## Управление, хранение и обработка проводов

- Автоматическая отрезка с помощью полуавтомата Rittal C8+ упрощает и ускоряет ручной процесс прокладки проводов



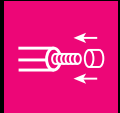
### Автомат для обработки проводов Wire Terminal WT

Автоматическая обработка проводов с запатентованной системой сортировки, см. страницу 656



### Монтажные столы Rittal

Гибкая и простая логистика на производстве. Эргономично регулируемые монтажные столы для монтажа и прокладки проводов в шкафах и корпусах, см. страницу 606



С помощью модульной системы WS 540 рабочее место может быть функционально и индивидуально адаптировано к потребностям производства шкафов управления и НКУ. Все под рукой для производственного процесса, оптимизированного с EPLAN Smart Wiring, полуавтоматов для резки и обжима, а также принтеров этикеток. Еще один элемент для повышения эффективности в современном производстве шкафов управления и НКУ.



Оptionальный держатель монитора



Встроенная линейка и электрически регулируемая монтажная высота



Оptionальный держатель инструмента/принтера



Оptionальный держатель мини-ПК



Оptionальная направляющая для до 8 проводов



Встроенный блок розеток



Встроенный ящик для инструментов Rittal: отвертки, бокорезы, клещи для обжима, см. страницу 566

Подходит для следующих продуктов:

- 4052.058, 4052.141
- 4052.101, 4052.142
- 4052.102, 4054.002
- 4052.104, 4054.004
- 4052.106, 4054.141
- 4052.107, 4054.300
- 4052.121, 4054.410
- 4052.122, 4054.600
- 4052.131, 4054.750
- 4052.132, 4054.850

# Wire Station WS 540



**Комплектующие Wire Station WS 540** Стр. 621 **Полуавтомат для резки проводов C8+** Стр. 632 **Полуавтоматы для обжима** со стр. 634

Мобильная рабочая станция для прокладки проводов, с регулировкой высоты и гибким применением на производстве. Обеспечивает эргономичную и комфортную работу по обработке проводов.

#### Преимущества:

- Стол с электрической регулировкой для оптимальной рабочей высоты, настраивается в диапазоне 710 – 1250 мм
- Столешница из мультиплекса, мощающаяся и устойчивая к царапинам

- Идеальное решение в сочетании с полуавтоматами для резки и обжима, а также использования готовых проводов от Wire Terminal
- Нанесенные деления для быстрого ручного измерения
- Подготовлена для крепления монитора для обработки с помощью EPLAN Smart Wiring
- Опционально расширяется полками для коробок и бухт проводов, а также держателями для инструментов и мелких деталей
- Гибкое применение на производстве благодаря прорезиненным роликам
- Поддон с органайзером для хранения инструментов

#### Комплект поставки:

- Стол для прокладки проводов с электрической регулировкой высоты
- Кабель подключения 7 м
- Блок розеток, 7 розеток, с выключателем

#### Указание:

- Крепежная направляющая, вертикальная, арт. № 4051.106, используется для комплектующих, напр. держателей боксов, магазинов и т. д.

| Арт. №  | Кол-во | 4051.100         | Стр. |
|---|--------|------------------|------|
| Размеры (Ш x В x Г) мм  |        | 900 x 1350 x 781 |      |
| Рабочая высота (мин./макс.) мм                                      |        | 710 / 1205       |      |
| Входное напряжение  |        | 230 В AC, 50 Гц  |      |
| Вес кг  |        | 95,0             |      |
| <b>Комплектующие</b>  |        |                  |      |
| Полка   | 2 шт.  | 4051.101         | 621  |
| Держатель устройств, левый  | 1 шт.  | 4051.102         | 621  |
| Держатель устройств, правый   | 1 шт.  | 4051.103         | 622  |
| Крепление монитора  | 1 шт.  | 4051.104         | 622  |
| Рабочий светильник на светодиодах                                   | 1 шт.  | 4051.105         | 623  |
| Крепежная направляющая, вертикальная                                | 1 шт.  | 4051.106         | 623  |
| Держатель боксов  | 1 шт.  | 4051.107         | 624  |
| Адаптерный уголок   | 1 шт.  | 4051.108         | 624  |
| Емкость для отходов   | 1 шт.  | 4051.115         | 624  |
| Блок розеток  | 1 шт.  | 4051.114         | 625  |
| Держатель магазина  | 1 шт.  | 4051.111         | 625  |
| Устройство подачи проводов для крепежной направляющей, вертикальной | 1 шт.  | 4051.120         | 625  |
| Устройство подачи проводов для держателя устройств, левого          | 1 шт.  | 4051.121         | 626  |
| Держатель пакета проводов   |        | см. страницу     | 626  |
| Держатель бухт проводов   |        | см. страницу     | 627  |
| Держатель мотков провода  | 1 шт.  | 4050.216         | 609  |
| Держатель инструмента, круглый                                      | 1 шт.  | 4051.113         | 627  |
| Консоль полуавтомата для снятия изоляции                            | 1 шт.  | 4051.112         | 628  |
| Универсальная емкость для хранения                                  | 1 шт.  | 4051.109         | 628  |
| Держатель мини-ПК   | 1 шт.  | 4051.110         | 628  |

«Электро Профи» — [www.ep.ru](http://www.ep.ru)

# Комплектующие

## для Wire Station WS 540

### Полка

#### для WS 540

Набор полок для монтажа под столешницей. Различная глубина полок обеспечивает достаточное свободное пространство для ног при работе сидя на рабочем месте.

#### Преимущества:

- Для оптимального использования пространства под столешницей без ограничения пространства для ног
- Монтаж полок без инструментов путем простого навешивания

#### Технические характеристики:

- Верхняя полка (Ш x Г): 510 x 335 мм
- Нижняя полка (Ш x Г): 510 x 200 мм

#### Материал:

- Листовая сталь

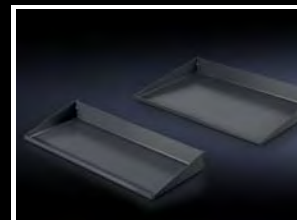
#### Цвет:

- RAL 7016

#### Комплект поставки:

- 2 полки

| Кол-во | Арт. №   |
|--------|----------|
| 2 шт.  | 4051.101 |



### Держатель устройств, левый

#### для WS 540

Держатель устройств подходит для полуавтомата для резки проводов С8+, а также принтеров этикеток от известных производителей на дополнительной полке. Левостороннее крепление на столе для прокладки проводов WS 540.

#### Преимущества:

- Дополнительная полка для универсального использования
- Компактная конструкция
- Гибко настраиваются по ширине и высоте

#### Технические характеристики:

- Держатель устройств (Ш x В x Г): 360 x 335 x 20 мм, вкл. регулировку высоты 480 мм
- Несущий рычаг (Ш x В): 500 x 700 мм
- Полка (Ш x В x Г): 417 x 267 x 20 мм

#### Материал:

- Листовая сталь

#### Цвет:

- RAL 7016

#### Комплект поставки:

- Держатель устройств для полуавтомата для резки проводов С8+
- Несущий рычаг полуавтомата левый
- Универсальная полка для принтера/принтера этикеток
- Вкл. крепежный материал

| Кол-во | Арт. №   |
|--------|----------|
| 1 шт.  | 4051.102 |



# Комплектующие

## для Wire Station WS 540



### Держатель устройств, правый

#### для WS 540

Держатель устройств подходит для полуавтомата для обжима RC или R8 E для правостороннего крепления на столе для прокладки проводов WS 540.

#### Преимущества:

- Компактная конструкция
- Гибко настраиваются по ширине и высоте

#### Технические характеристики:

- Держатель устройств (Ш x В x Г): 318 x 313 x 20 мм, вкл. трубу для регулировки высоты 480 мм
- Несущий рычаг (Ш x В): 500 x 700 мм

#### Материал:

- Листовая сталь

#### Цвет:

- RAL 7016

#### Комплект поставки:

- Держатель устройств для полуавтоматов для обжима
- Несущий рычаг полуавтомата правый
- Вкл. крепежный материал



### Крепление монитора

#### для WS 540

Для крепления всех распространенных мониторов с диагональю экрана 32" с Vesa 75/100.

#### Преимущества:

- Жесткое крепление для монитора
- Поворотное
- С регулировкой по высоте

#### Технические характеристики:

- Регулировка высоты до 285 мм
- Выдвижной до 430 мм
- Зона поворота левая/правая при полном выдвижении 90°
- Зона поворота головки по периметру 35°
- Vesa 75/100

#### Материал:

- Алюминий/листовая сталь

#### Комплект поставки:

- Крепление монитора
- Вкл. крепежный материал

#### Сертификаты:

- Протестирована GS

| Кол-во | Арт. №   |
|--------|----------|
| 1 шт.  | 4051.103 |

| Нагрузка макс. кг | Кол-во | Арт. №   |
|-------------------|--------|----------|
| 10                | 1 шт.  | 4051.104 |

# Комплектующие

## для Wire Station WS 540

### Рабочий светильник на светодиодах

#### для WS 540

Для крепления на столешнице, с зажимным приспособлением.

#### Преимущества:

- Мощное освещение, без бликов и мерцания, равномерное и без теней
- Выбор цветовой температуры от теплого белого, нейтрального белого до дневного позволяет поддерживать концентрацию и минимизировать усталость
- Отличная цветопередача и сильный контраст
- Алюминиевый складной рычаг с 3D-шарниром, поворотным и фиксируемым для свободного расположения источника света

#### Технические характеристики:

- Складной рычаг: длина 970 мм
- Цветопередача: 94 – 98 Ra
- Угол излучения: 100°

#### Материал:

- Корпус светильника: алюминий
- Перегородка: макролон

#### Степень защиты IP согл. МЭК 60 529:

- IP 40

#### Класс защиты:

- III (SELV)

#### Комплект поставки:

- Рабочий светильник на светодиодах
- Вкл. крепежный материал

|   |  |
|---|--|
| Ширина мм                               | 545  |
| Высота мм                               | 90   |
| Глубина мм                              | 35   |
| Световой поток лм                       | 2930   |
| Лампа                                   | 84 светодиода SMD                                |
| Номинальное рабочее напряжение В, ~, Гц | 110 - 240, 1~, 50/60                             |
| Номинальная мощность Вт                 | 26   |
| Срок службы ч                           | ≥ 60000  |
| Рабочая температура                     | -10 °С...+40 °С                                  |
| Длина кабеля подключения м              | 3  |
| Возможности подключения                 | Штекерный блок питания (CEE 7/16) с AC-адаптером |
| Кол-во                                  | 1 шт.  |
| Арт. №                                  | 4051.105   |



### Крепежная направляющая, вертикальная

#### для WS 540

Для опционального крепления комплектующих, например, держателя пакета проводов, индикаторов и полок.

#### Преимущества:

- Индивидуальный и функциональный монтаж с держателями устройств, боксов, консолями, держателями пакетов проводов и др.
- Простой монтаж комплектующих с помощью винтового крепления
- Индивидуальная настройка высоты комплектующих с помощью шин

#### Технические характеристики:

- Размеры (Ш x В x Г): 85 x 1350 x 50 мм

#### Материал:

- Листовая сталь

#### Цвет:

- RAL 7016

|        |          |
|--------|----------|
| Кол-во | Арт. №   |
| 1 шт.  | 4051.106 |





# Комплектующие

## для Wire Station WS 540



### Держатель боксов для WS 540

Для крепления к вертикальной крепежной направляющей WS 540 и для хранения мелких деталей и комплектующих.

#### Технические характеристики:

- Размеры держателя боксов (Ш x В x Г): 110 x 350 x 15 мм
- Размеры бокса-контейнера (Ш x В x Г): 100 x 85 x 160 мм

#### Материал:

- Держатель: листовая сталь
- Бокс-контейнер: пластик

#### Цвет:

- Держатель: RAL 7016
- Контейнер: желтый

#### Комплект поставки:

- Держатель боксов
- 3 бокса-контейнера
- Вкл. крепежный материал

| Кол-во | Арт. №   |
|--------|----------|
| 1 шт.  | 4051.107 |

#### ! Дополнительно необходимо:

- Крепежная направляющая, вертикальная, см. страницу 623



### Адаптерный уголок для WS 540

Для индивидуального монтажа и расширения WS 540. Адаптерный уголок необходим для монтажа дополнительных вертикальных крепежных направляющих и обеспечивает различные возможности настройки по ширине 50 – 400 мм.

#### Технические характеристики:

- Размер бедра (Ш x В): 483 x 383 мм

#### Материал:

- Листовая сталь

#### Цвет:

- RAL 7016

| Кол-во | Арт. №   |
|--------|----------|
| 1 шт.  | 4051.108 |

#### ! Дополнительно необходимо:

- Крепежная направляющая, вертикальная, см. страницу 623



### Емкость для отходов для WS 540

Для утилизации отходов непосредственно на рабочем месте.

#### Преимущества:

- Переднее крепление без ограничения пространства для ног

#### Технические характеристики:

- Размеры (Ш x В x Г): 150 x 290 x 320 мм
- Емкость: 12 литров

#### Материал:

- Пластик

#### Цвет:

- Темно-серый

#### Комплект поставки:

- Емкость для отходов
- Крепление
- Вкл. крепежный материал

| Кол-во | Арт. №   |
|--------|----------|
| 1 шт.  | 4051.115 |



# Комплектующие

## для Wire Station WS 540

### Блок розеток

#### для WS 540

Для крепления на столешнице WS 540.

#### Исполнение:

- 5 розеток, с выключателем (зеленый)

#### Преимущества:

- Эргономичный доступ благодаря углу 45° к столешнице

#### Материал:

- Профиль: алюминий
- Вставки розеток: пластик

#### Комплект поставки:

- Блок розеток, кабель подключения и штекер с защитным контактом
- Вкл. крепежный материал

| Электрическое подключение В, Гц | Номинальный ток А | Кол-во | Арт. №   |
|---------------------------------|-------------------|--------|----------|
| 230, 50                         | 16                | 1 шт.  | 4051.114 |



### Держатель магазина

#### для WS 540

Для крепления до 4 магазинов с готовыми проводами, полученными из Wire Terminal WT.

#### Преимущества:

- Универсальное применение на любой крепежной направляющей, вертикальной

#### Технические характеристики:

- Размеры (Ш x В x Г): 330 x 200 x 35 мм

#### Материал:

- Листовая сталь

#### Цвет:

- RAL 7016

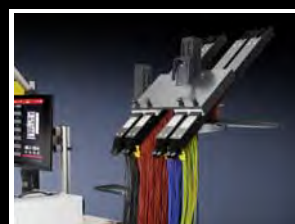
#### Комплект поставки:

- Держатель магазина
- Вкл. крепежный материал

| Кол-во | Арт. №   |
|--------|----------|
| 1 шт.  | 4051.111 |

#### ! Дополнительно необходимо:

- Крепежная направляющая, вертикальная, см. страницу 623



### Устройство подачи проводов для крепежной направляющей, вертикальной

#### для WS 540

Возможна целенаправленная прокладка до 8 различных проводов. Монтаж на вертикальной крепежной направляющей.

#### Преимущества:

- Индивидуальная регулировка по высоте на крепежной направляющей
- Оптимальная прокладка проводов

#### Технические характеристики:

- Размеры (Ш x В x Г): 130 x 263 x 322 мм
- Регулировка глубины до 100 мм непосредственно на подаче проводов
- Возможна подача проводов 0,5 – 2,5 мм<sup>2</sup>

#### Материал:

- Держатель: листовая сталь
- Ролик и подача проводов: пластик

| Кол-во | Арт. №   |
|--------|----------|
| 1 шт.  | 4051.120 |

#### ! Дополнительно необходимо:

- Крепежная направляющая, вертикальная, см. страницу 623



# Комплекующие

## для Wire Station WS 540



### Устройство подачи проводов для держателя устройств, левого

#### для WS 540

Возможна целенаправленная прокладка до 8 различных проводов. Монтаж на держателе устройств слева.

#### Преимущества:

- Наилучшая подача проводов к автомату для резки С8+
- Оптимальная прокладка проводов

#### Технические характеристики:

- Размеры (Ш x В x Г): 129 x 190 x 169 мм
- Возможна подача проводов 0,5 – 2,5 мм<sup>2</sup>

#### Материал:

- Держатель: листовая сталь
- Ролик и подача проводов: пластик

| Кол-во | Арт. №   |
|--------|----------|
| 1 шт.  | 4051.121 |

#### ! Дополнительно необходимо:

- Держатель устройств, левый, см. страницу 621



### Держатель пакета проводов

Держатель для пакетов проводов, подходит для монтажных столов и WS 540. Крепление на Wire Station производится к вертикальной крепежной направляющей для левой или правой стороны.

#### Технические характеристики:

- Размеры держателя пакетов проводов (Ш x В x Г): 207 x 105 x 207 мм
- Опорная поверхность подходит для пакетов проводов с макс. размерами до 207 x 207 мм

#### Материал:

- Листовая сталь

#### Цвет:

- RAL 7016

#### Комплект поставки:

- Держатель пакета проводов
- Вкл. крепежный материал

| Подходит для арт. №                             | Исполнение | Кол-во | Арт. №   |
|---|------------|--------|----------|
| 4051.100/<br>4050.150/<br>4050.200/<br>4050.300 | левая      | 1 шт.  | 4051.116 |
| 4051.100/<br>4050.150/<br>4050.200/<br>4050.300 | правая     | 1 шт.  | 4051.117 |

#### ! Дополнительно необходимо:

- Крепежная направляющая, вертикальная, см. страницу 623



# Комплектующие

## для Wire Station WS 540

### Держатель бухт проводов

Держатель для бухт проводов, подходит для монтажных столов и WS 540. Крепление на Wire Station производится к вертикальной крепежной направляющей для левой или правой стороны.

**Технические характеристики:**

- Опорная поверхность (Ш x В x Г): 375 x 20 x 475 мм

**Материал:**

- Листовая сталь

**Цвет:**

- RAL 7016

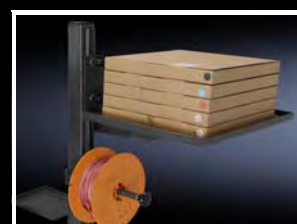
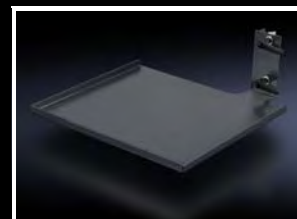
**Комплект поставки:**

- Держатель бухт проводов
- Вкл. крепежный материал

| Подходит для арт. №                             | Исполнение | Кол-во | Арт. №          |
|---|------------|--------|-----------------|
| 4051.100/<br>4050.150/<br>4050.200/<br>4050.300 | левая      | 1 шт.  | <b>4051.118</b> |
| 4051.100/<br>4050.150/<br>4050.200/<br>4050.300 | правая     | 1 шт.  | <b>4051.119</b> |

**! Дополнительно необходимо:**

- Крепежная направляющая, вертикальная, см. страницу 623



### Держатель инструмента, круглый

**для WS 540**

Для надежного хранения ручных устройств или напитков. Держатель инструмента крепится на столешнице WS 540.

**Применение:**

- Держатель для ручного инструмента, например, шуруповерта, фена, бутылок с напитками
- Для ручных устройств с диаметром 80 мм

**Технические характеристики:**

- Размеры (Ш x В x Г): 140 x 87 x 200 мм

**Материал:**

- Листовая сталь

**Цвет:**

- RAL 7016

**Комплект поставки:**

- Держатель инструмента, круглый
- Вкл. крепежный материал

| Кол-во | Арт. №          |
|--------|-----------------|
| 1 шт.  | <b>4051.113</b> |



# Комплекующие

## для Wire Station WS 540



### Консоль полуавтомата для снятия изоляции

#### для WS 540

Для расположения автоматов для снятия изоляции S22 на WS 540. Возможно расположение консоли как на левой, так и на правой стороне.

#### Технические характеристики:

- Плоская консоль (Ш x Г): 278 x 178 мм
- Регулировка высоты до 480 мм

#### Материал:

- Листовая сталь

#### Цвет:

- RAL 7016

| Кол-во | Арт. №   |
|--------|----------|
| 1 шт.  | 4051.112 |



#### Указание по монтажу:

- Консоль полуавтомата для снятия изоляции также подходит для держателей устройств 4051.102 и 4051.103



### Универсальная емкость для хранения

#### для WS 540

Универсальная емкость для хранения для монтажа на вертикальной крепежной направляющей WS 540. Хранение инструментов или мелких деталей.

#### Технические характеристики:

- Размеры (Ш x В x Г): 130 x 15 x 190 мм

#### Материал:

- Листовая сталь

#### Цвет:

- RAL 7016

#### Комплект поставки:

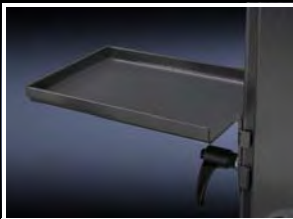
- Универсальная емкость для хранения
- Вкл. крепежный материал

| Кол-во | Арт. №   |
|--------|----------|
| 1 шт.  | 4051.109 |



#### Дополнительно необходимо:

- Крепежная направляющая, вертикальная, см. страницу 623



### Держатель мини-ПК

#### для WS 540

Для надежного расположения мини-ПК на WS 540. Держатель располагается с нижней стороны под рабочим столом.

#### Технические характеристики:

- Размеры (Ш x В x Г): 70 x 235 x 200 мм
- Индивидуально регулируется до 60 мм

#### Материал:

- Листовая сталь

#### Цвет:

- RAL 7016

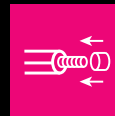
#### Комплект поставки:

- Держатель мини-ПК
- Вкл. крепежный материал

| Кол-во | Арт. №   |
|--------|----------|
| 1 шт.  | 4051.110 |

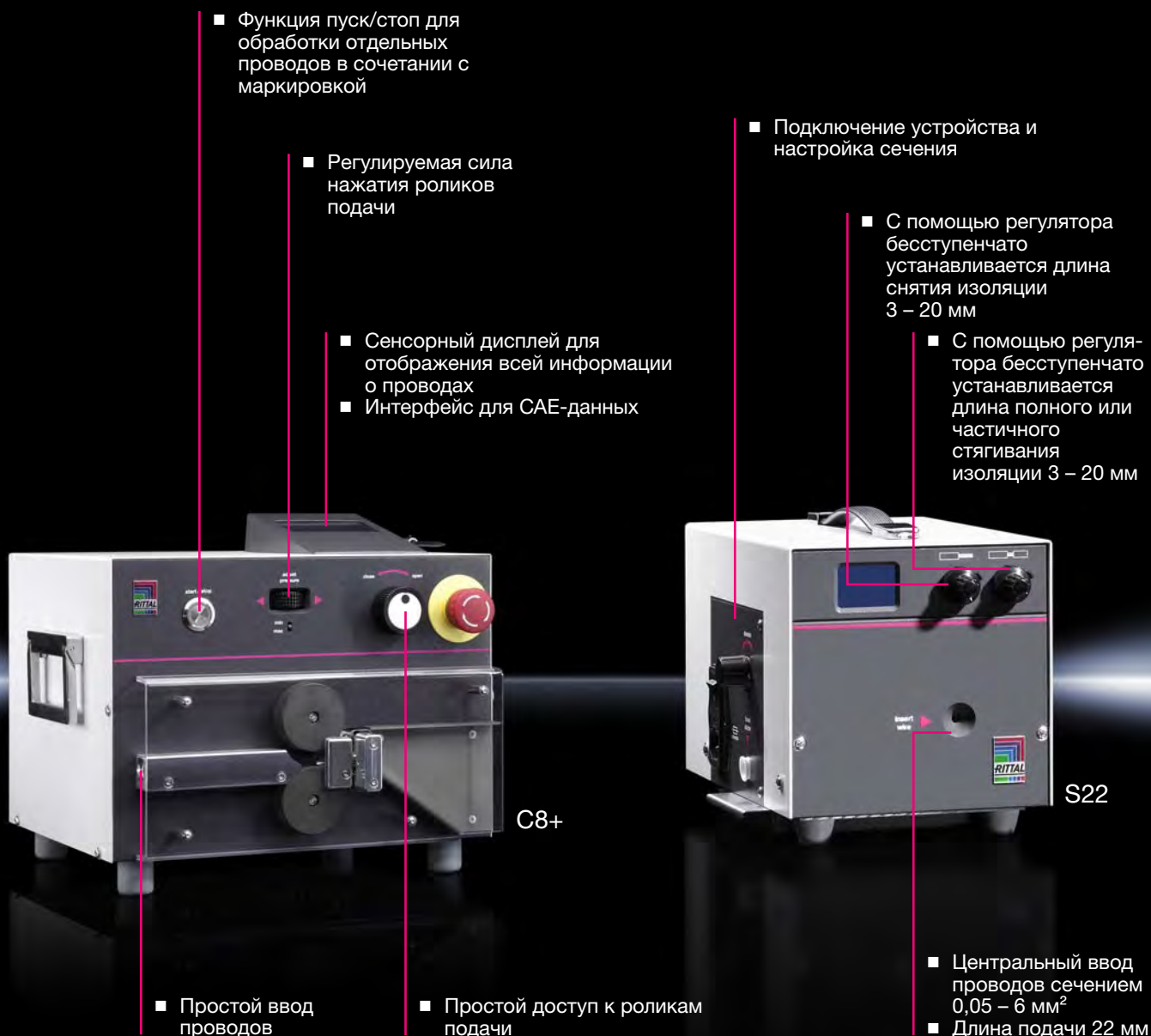


# Полуавтомат для резки проводов C8+ и снятия изоляции S22

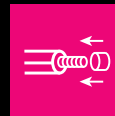


Полуавтомат для резки проводов C8+ служит для отрезки проводов диаметром до 8 мм или сечением до 10 мм<sup>2</sup> до определенной длины и обеспечивает эффективность рабочего процесса. Управление, документирование и передача команд на полуавтомат для резки C8+ может производиться через USB-интерфейс с ПК или с помощью интерфейса для CAE-данных (EPLAN Pro Panel). Таким образом, полуавтомат C8+ дополнительно может поддерживать процесс маркировки, путем отображения на дисплее информации о начальной и конечной точках подключения.

Полуавтомат для снятия изоляции S22 имеет электрический привод. Благодаря этому гарантируется аккуратное и бережное снятие изоляции с ваших проводов.



# Полуавтомат для снятия изоляции и обжима R8 E



Полуавтомат для обжима с электрическим приводом R8 E служит для обработки изолированных кабельных наконечников и стандартных ПВХ-проводов в диапазоне сечений 0,5 – 2,5 мм<sup>2</sup> (AWG 20 – 14) при длине обжима 8 мм. Для гибкого применения на производстве необходимо лишь электрическое подключение. Полуавтомат в сочетании с кабельными наконечниками Rittal гарантируют сертифицированный UL обжим.



- Крепление ленты с кабельными наконечниками на ролике

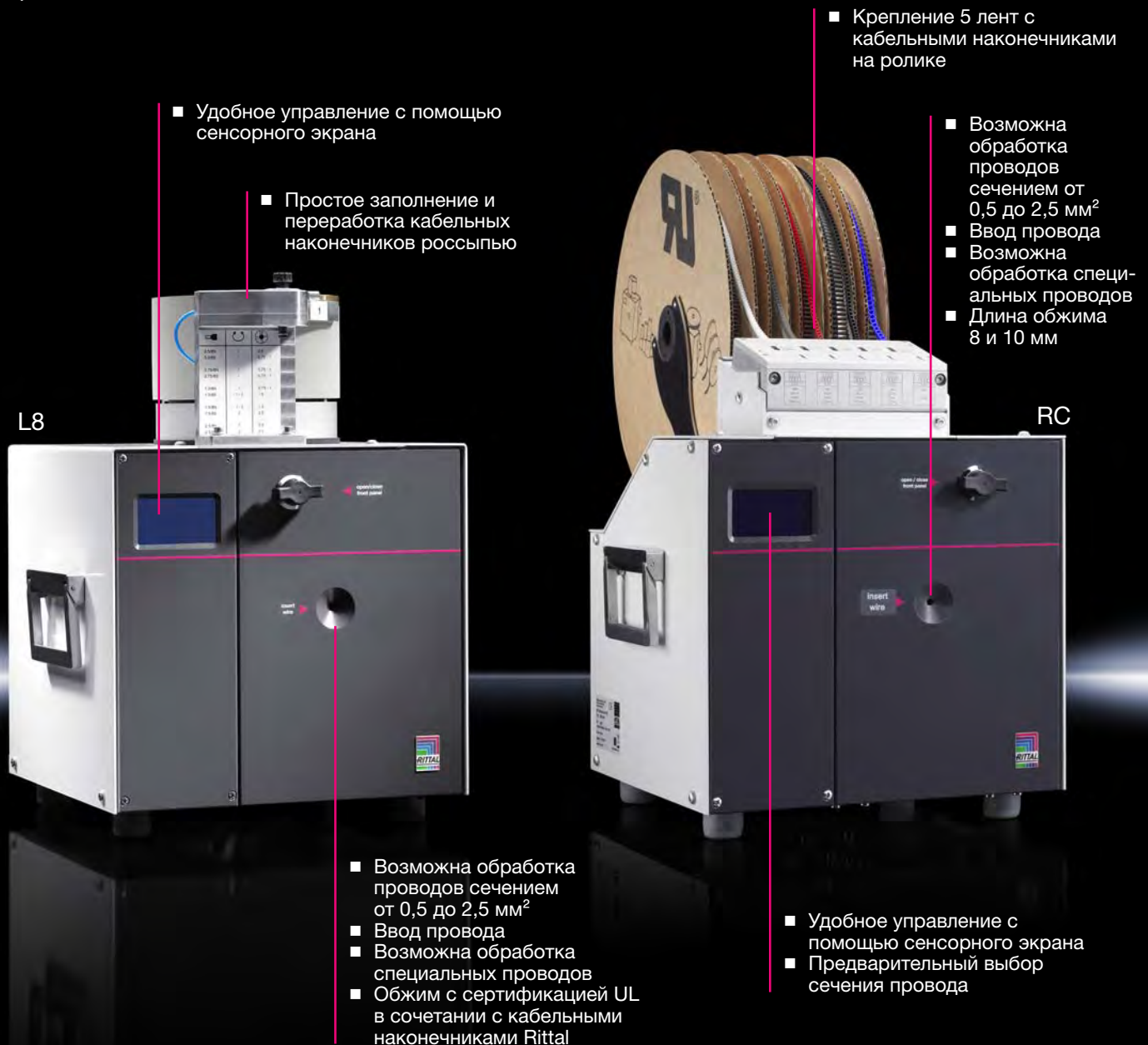
R8 E

- Простая замена расходного материала
- Простая регулировка
- Гибкое применение на производстве

# Полуавтоматы для снятия изоляции и обжима L8 и RC



Полуавтоматы для снятия изоляции и обжима с электропневматическим приводом, которые гарантируют надежную и последовательную установку кабельных наконечников. Особое преимущество электропневматических полуавтоматов для обжима заключается в автоматическом распознавании сечения провода и обработке кабельных наконечников. Смена инструмента не требуется. Благодаря бесступенчатой настройке ножа и высокого усилия пневматического обжимного блока возможна обработка всех распространенных проводов и специальных наконечников (AWG) в диапазоне от 0,5 до 2,5 мм<sup>2</sup> (AWG 20 – 14) при длине обжима 8 мм. Благодаря встроенному счетчику штук в день у Вас всегда будет контроль над производительностью. Полуавтомат RC подходит для обработки описанных ниже кабельных наконечников с длиной 8 мм и 10 мм. Смена кабельных наконечников для различных сечений не требуется благодаря креплению для 5 лент.



#### Указание:

Показанные кабельные наконечники не входят в комплект поставки.

«Электро-Профи» - [www.ep.ru](http://www.ep.ru)



# Полуавтомат для резки проводов С8+



Полуавтомат для отрезки проводов до индивидуально настраиваемого размера.

#### Исполнение:

- С панелью управления
- Функция Stop & Go

#### Преимущества:

- Удобная эксплуатация
- Простой ввод проводов
- Простой доступ к роликам подачи
- Совместимость с ПК
- Возможна резка с интерфейсом с САЕ-данными
- Поддержка процесса маркировки проводов путем отображения места подключения на дисплее
- Простая передача проектов и запросов на полуавтомат для резки проводов С8+

#### Технические характеристики:

- Отдельный провод тонкопроволочный 0,08 - 10 мм<sup>2</sup> (AWG 28 - 8)
- Отдельный провод однопроволочный 0,08 - 2,5 мм<sup>2</sup> (AWG 28 - 14)
- Для длины провода 1 - 99999 мм
- Скорость подачи 0 - 1,5 м/с
- Регулируемая сила нажатия роликов подачи
- Привод постоянного тока
- Длина подачи 27 мм (1,06 дюйма)

#### Комплект поставки:

- Полуавтомат для резки проводов С8+
- Кабель подключения со штекером
- Подключение САЕ-данных
- Установочный CD

| Арт. №                             | Кол-во | 4050.455                      | Стр. |
|------------------------------------|--------|-------------------------------|------|
| Размеры машины (Ш x В x Г) мм      |        | 380 x 470 x 360               |      |
| Тактовое время с                   |        | < 2                           |      |
| Электрическое подключение В, ~, Гц |        | 100 - 240, 1~, 50             |      |
| Кажущаяся мощность ВА              |        | 240                           |      |
| Интерфейсы                         |        | EPLAN Pro Panel<br>САЕ-данные |      |
| Вес кг                             |        | 20,0                          |      |
| <b>Комплектующие</b>               |        |                               |      |
| Держатель для подачи проводов      | 1 шт.  | 4050.463                      | 637  |

# Полуавтомат для снятия изоляции S22



Полуавтомат для снятия изоляции с проводов в различном диапазоне сечений.

#### Исполнение:

- Сенсорный дисплей
- Встроенный счетчик общего количества штук
- Встроенный счетчик количества штук в день
- Бесступенчатая настройка длины снятия изоляции

#### Преимущества:

- Простая регулировка сечения
- Простой ввод проводов
- Удобная эксплуатация

#### Технические характеристики:

- С электроприводом
- Диапазон снятия изоляции 0,05 - 6 мм<sup>2</sup> (AWG 30 - 10)
- Длина снятия изоляции 3 - 20 мм (0,12 - 0,79 дюйма)
- Диапазон подачи 3 - 20 мм (0,12 - 0,79 дюйма)
- Длина подачи 22 мм (0,87 дюйма)

#### Комплект поставки:

- Полуавтомат для снятия изоляции S22
- Устройство для ввода тонких проводов
- Сменный нож

| Арт. №                             | Кол-во | 4050.451             | Стр. |
|------------------------------------|--------|----------------------|------|
| Размеры машины (Ш x В x Г) мм      |        | 190 x 190 x 295      |      |
| Тактовое время с                   |        | 0,5                  |      |
| Электрическое подключение В, ~, Гц |        | 100 - 240, 1~, 50/60 |      |
| Кажущаяся мощность ВА              |        | 70                   |      |
| Вес кг                             |        | 7,5                  |      |

# Полуавтомат для обжима R8 E



**Кабельные наконечники** Страница 578

Полуавтомат для снятия изоляции и обжима с электрическим приводом для кабельных наконечников на ленте.

**Исполнение:**

– Сенсорный дисплей

**Преимущества:**

- Простое управление
- Последовательная регулировка
- Гибкое применение на производстве
- Быстрая замена расходных материалов

**Технические характеристики:**

- Диапазон обжима 0,5 - 2,5 мм<sup>2</sup> (AWG 20 - 14)
- Длина обжима 8 мм (0,31 дюйма)
- Длина подачи 40 мм (1,57 дюйма)

**Указание:**

- Стандартная форма обжима трапецеидальная, прочие по запросу

| Арт. №                             | Кол-во | 4050.454             | Стр. |
|------------------------------------|--------|----------------------|------|
| Размеры машины (Ш x В x Г) мм      |        | 288 x 230 x 345      |      |
| Тактовое время с                   |        | 1,8                  |      |
| Обжим                              |        | трапецеидальный      |      |
| Электрическое подключение В, ~, Гц |        | 100 - 240, 1~, 50/60 |      |
| Кажущаяся мощность ВА              |        | 100                  |      |
| Вес кг                             |        | 16,0                 |      |
| <b>Комплектующие</b>               |        |                      |      |
| Кабельный наконечник               |        | см. страницу         | 578  |

# Полуавтомат для обжима L8



Кабельные наконечники Страница 578

Полуавтомат для снятия изоляции и обжима с электропневматическим приводом для кабельных наконечников россыпью.

**Исполнение:**

- Сенсорный дисплей

**Преимущества:**

- Простое управление
- Надежная и быстрая обработка изолированных кабельных наконечников
- Сокращение времени настройки благодаря автоматической смене инструмента
- Возможна обработка специальных проводов
- Простая и последовательная комплектация
- Автоматическое распознавание сечения

**Технические характеристики:**

- Диапазон обжима 0,5 - 2,5 мм<sup>2</sup> (AWG 20 - 14)
- Длина обжима 8 мм (0,31 дюйма)
- Длина подачи 35 мм (1,378 дюйма)
- Возможна обработка кабельных наконечников с изоляцией нестандартных размеров

**Комплект поставки:**

- Полуавтомат для обжима L8
- 1 подающий барабан 0,5 - 1,5 мм<sup>2</sup>
- 1 подающий барабан 1,5 - 2,5 мм<sup>2</sup>

**Указание:**

- Стандартная форма обжима трапециевидная, прочие по запросу

| Арт. №                             | Кол-во | 4050.452             | Стр. |
|------------------------------------|--------|----------------------|------|
| Размеры машины (Ш x В x Г) мм      |        | 390 x 460 x 330      |      |
| Тактовое время с                   |        | 1,5                  |      |
| Обжим                              |        | трапециевидный       |      |
| Электрическое подключение В, ~, Гц |        | 100 - 240, 1~, 50/60 |      |
| Кажущаяся мощность ВА              |        | 110                  |      |
| Подключение сжатого воздуха бар    |        | 5,5                  |      |
| Вес кг                             |        | 31,0                 |      |
| <b>Комплектующие</b>               |        |                      |      |
| Подающий барабан                   |        | см. страницу         | 637  |
| Кабельный наконечник               |        | см. страницу         | 581  |

# Полуавтомат для обжима RC



## Кабельные наконечники Страница 578

Электропневматический автомат для обжима с 5-секционным магазином для обработки изолированных кабельных наконечников на ленте.

### Исполнение:

- Сенсорный дисплей
- Выбор сечения провода с помощью сенсорного экрана
- Несущий элемент комплектуется макс. 23 000 кабельными наконечниками

### Преимущества:

- Простое управление
- Надежная и быстрая обработка изолированных кабельных наконечников
- Сокращение времени настройки благодаря автоматической смене инструмента
- Простая и последовательная комплектация
- Не требуется смены кабельных наконечников благодаря комплектации 5 видами наконечников

### Технические характеристики:

- Диапазон обжима 0,5 - 2,5 мм<sup>2</sup> (AWG 20 - 14)
- Длина обжима 8 и 10 мм
- Длина подачи 27 мм (1,06 дюйма)

### Указание:

- Стандартная форма обжима трапецеидальная, прочие по запросу

| Арт. №                             | Кол-во | 4050.456             | Стр. |
|------------------------------------|--------|----------------------|------|
| Размеры машины (Ш x В x Г) мм      |        | 335 x 565 x 485      |      |
| Тактовое время с                   |        | < 2                  |      |
| Обжим                              |        | трапецеидальная      |      |
| Электрическое подключение В, ~, Гц |        | 100 - 240, 1~, 50/60 |      |
| Кажущаяся мощность ВА              |        | 16                   |      |
| Подключение сжатого воздуха бар    |        | 5,5                  |      |
| Вес кг                             |        | 22,0                 |      |
| <b>Комплектующие</b>               |        |                      |      |
| Кабельный наконечник               |        | см. страницу         | 578  |

# Комплектующие

## для полуавтоматов для обработки проводов

### Подающий барабан

#### для полуавтомата для обжима L8

Накопитель для кабельных наконечников россыпью.

#### Преимущества:

- Быстрая и бережная подача кабельных наконечников

| Подходит для арт. № | Применение   | Кол-во | Арт. №          |
|---------------------|--|--------|-----------------|
| 4050.452            | Для кабельных наконечников россыпью сечением 0,5 - 1,5 мм <sup>2</sup> | 1 шт.  | <b>4050.467</b> |
| 4050.452            | Для кабельных наконечников россыпью сечением 1,5 - 2,5 мм <sup>2</sup> | 1 шт.  | <b>4050.468</b> |



### Держатель для подачи проводов

#### для полуавтомата для резки проводов

Роликовое приспособление для подачи проводов. Подходит для провода на катушках или в коробках.

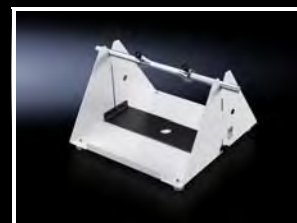
#### Преимущества:

- Удобный отвод и намотка кабелей и проводов

#### Технические характеристики:

- Диаметр катушки ≤ 300 мм (≤ 11.8 дюймов)
- Ширина катушки ≤ 200 мм (≤ 7.9 дюймов)
- Монтажный конус 15 - 23 мм (0.59 - 0.91 дюйма)
- Размеры коробки 240 x 250 x 150 мм (9.45 x 9.84 x 5.9 дюймов)

| Кол-во | Арт. №          |
|--------|-----------------|
| 1 шт.  | <b>4050.463</b> |



# Станция для обработки ТОКОВЫХ ШИН стационарная CW 120-S



Устройства серии CW 120S служат для гибки, штамповки и резки токовых шин. Встроенный прецизионный лазер упрощает процесс резки и гибки.

## Электрический гидравлический насос

- Служит в качестве привода для продуктов серии CW 120-S.

## Блок резки токовых шин

- Экономия времени по сравнению с ручной резкой
- Точная маркировка точки резки

## Блок для гибки и штамповки токовых шин

- Простая смена инструмента
- Высокая точность гибки и штамповки
- Независимая обработка токовых шин



Примеры обработки с помощью CW 120-S



Штамповка



Резка токовой шины



Гибка токовой шины

# Станция для обработки ТОКОВЫХ ШИН МОБИЛЬНАЯ CW 120-M



Рабочая станция CW 120-M предназначена для гибки, штамповки и резки токовых шин. Резка и гибка просто реализуется при ширине шин до 120 мм и толщине шин до 12 мм. Встроенный прецизионный лазер упрощает процесс резки и гибки. В целом, возможна штамповка круглых вырезов диаметром от 6,6 до 21,5 мм и продольных вырезов с шириной до 18 мм и длиной до 21 мм.

- Встроенная система измерений для всех функций благодаря откидному упору

- Блок штамповки и гибки
- Встроенный прецизионный лазер

- Блок резки
- Встроенный прецизионный лазер

- Внешнее гидравлическое подключение для бесконечно расширяемых возможностей обработки

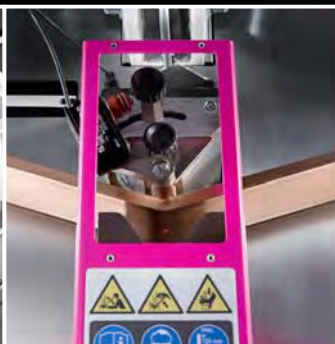
- Удобная настройка высоты области обработки



## Примеры обработки с помощью CW 120-M



Резка токовых шин с помощью встроенного прецизионного лазера



Гибка токовых шин



Штамповка токовых шин, выдвижная измерительная система



Создание вырезов в стали и нержавеющей стали (комплектующие: гидравлический шланг и цилиндр, см. страницу 645)



# Блок гибки токовых шин и штамповки отверстий CW 120-S



**Матрица** Страница 643 **Пуансон** Страница 643 **Комплекующие** Страница 644

Блок для гибки и штамповки серии CW 120-S предназначен для гибки и штамповки токовых шин. Возможна штамповка круглых и продолговатых отверстий. Блок для гибки и штамповки может быть просто расположен на верстаке.

#### Исполнение:

- Электрический угловой нож
- Навеска по длине
- Гибочная оправка R10
- Гибочная матрица
- Лазерная указка (вспомогательный лазер) мощности излучения 1

#### Преимущества:

- Высокая точность гибки и штамповки
- Простая смена инструмента

#### Обрабатываемый материал:

- Медь
- Алюминий

#### Указание:

- Длина бедра при Z-образном изгибе зависит от толщины материала

| Арт. №                                 | Кол-во | 4055.700        | Стр. |
|--|--------|-----------------|------|
| Размеры машины (Ш x В x Г) мм          |        | 700 x 410 x 461 |      |
| Размеры установки (Ш x В x Г) мм       |        | 756 x 426 x 461 |      |
| Гибка (макс.) мм                       |        | 120 x 12        |      |
| Угол изгиба (макс.) °                  |        | 90              |      |
| Изгиб/длина бедра (мин.) мм            |        | 50              |      |
| U-образный изгиб (мин.) мм             |        | 100             |      |
| Z-образный изгиб (мин.) мм             |        | 72              |      |
| Штамповка (макс.) мм                   |        | 6,6 x 21,5      |      |
| Штамповка/толщина материала (макс.) мм |        | 12              |      |
| Штамповка/ширина материала (макс.) мм  |        | 120             |      |
| Вес кг                                 |        | 60,0            |      |
| <b>Дополнительно необходимо</b>        |        |                 |      |
| Электрический гидравлический насос     | 1 шт.  | 4055.720        | 644  |
| Ножной переключатель                   | 1 шт.  | 4055.712        | 644  |

# Блок резки токовых шин CW 120-S



## Комплектующие Страница 644

Блок резки серии CW 120-S предназначен для отрезки токовых шин. Блок может быть просто смонтирован на верстаке.

### Исполнение:

- Лазерная указка (вспомогательный лазер) мощности излучения 1

### Преимущества:

- Значительная экономия времени по сравнению с ручной резкой

### Обрабатываемый материал:

- Медь
- Алюминий

| Арт. №                             | Кол-во | 4055.710        | Стр. |
|------------------------------------|--------|-----------------|------|
| Размеры машины (Ш x В x Г) мм      |        | 335 x 370 x 275 |      |
| Размеры установки (Ш x В x Г) мм   |        | 283 x 318 x 372 |      |
| Резка (макс.) мм                   |        | 120 x 12        |      |
| Вес кг                             |        | 20,5            |      |
| <b>Дополнительно необходимо</b>    |        |                 |      |
| Электрический гидравлический насос | 1 шт.  | 4055.720        | 644  |
| Ножной переключатель               | 1 шт.  | 4055.712        | 644  |
| <b>Комплектующие</b>               |        |                 |      |
| Опорный ролик                      | 2 шт.  | 4055.714        | 645  |

# Станция для обработки токовых шин CW 120-M



**Матрица** Страница 643 **Пуансон** Страница 643 **Комплектующие** Страница 644

Мобильное решение для обработки токовых шин предназначено для точной, быстрой и эргономичной гибки, штамповки вырезов и резки токовых шин непосредственно на рабочем месте. Встроенный прецизионный лазер упрощает процесс резки и гибки.

#### Исполнение:

- Электрический угловой нож
- Гибочная оправка R10
- Гибочная матрица
- Внешнее подключение 230 В

- Выдвигаемые сбоку опоры для длинных шин
- Внешнее гидравлическое подключение для почти всех возможностей обработки
- 4 транспортировочных ролика (2 с фиксатором)
- Выдвижные поддоны
- Встроенный гидравлический насос
- Лазерная указка (вспомогательный лазер) мощности излучения 1
- Выдвижной упор по длине

#### Преимущества:

- Высокая точность гибки и штамповки
- Простая смена инструмента
- Гибкое применение на производстве

#### Обработываемый материал:

- Медь
- Алюминий

#### Комплект поставки:

- Обработка токовых шин мобильная CW 120-M
- Ножной переключатель

#### Указание:

- Длина бедра при Z-образном изгибе зависит от толщины материала
- При штамповке возможны продольные отверстия до макс. 21 x 18 мм
- Инструменты для продольных отверстий по запросу
- Возможны технические изменения

| Арт. №  | Кол-во | 4055.800          | Стр. |
|---|--------|-------------------|------|
| Размеры машины (Ш x В x Г) мм                 |        | 1380 x 1270 x 945 |      |
| Опорная поверхность (Ш x Г) мм                |        | 811 x 1211        |      |
| Рабочая высота мм                             |        | 974               |      |
| Номинальная мощность кВт                      |        | 2,2               |      |
| Электрическое подключение В, Гц               |        | 230, 50/60        |      |
| Допустимое давление (р макс.) бар             |        | 700               |      |
| Гибка (макс.) мм                              |        | 120 x 12          |      |
| Угол изгиба (макс.) °                         |        | 90                |      |
| Изгиб/длина бедра (мин.) мм                   |        | 50                |      |
| Z-образный изгиб (мин.) мм                    |        | 72                |      |
| Штамповка (макс.) мм                          |        | 6,6 x 21,5        |      |
| Штамповка/толщина материала (макс.) мм        |        | 12                |      |
| Резка (макс.) мм                              |        | 120 x 12          |      |
| Упор по длине (макс.) мм                      |        | 1224              |      |
| Вес кг  |        | 390,0             |      |
| <b>Комплектующие</b>                          |        |                   |      |
| Гидравлический шланг                          | 1 шт.  | 4055.807          | 645  |
| Гидравлический цилиндр                        | 1 шт.  | 4055.806          | 645  |
| Пуансон и матрица для продолговатых отверстий | 1 шт.  | 4055.791          | 644  |

# Комплектующие

## для станции для обработки токовых шин CW 120

### Пуансон

Пуансон для штамповки круглых отверстий в токовых шинах.

#### Обрабатываемый материал:

– Медь

| Резьба | Диаметр мм | Толщина материала (макс.) мм | Кол-во | Арт. №   |
|--------|------------|------------------------------|--------|----------|
| M6     | 6,6        | 5                            | 1 шт.  | 4055.740 |
| M8     | 9          | 6                            | 1 шт.  | 4055.741 |
| M8     | 9,5        | 6                            | 1 шт.  | 4055.742 |
| M10    | 11         | 12                           | 1 шт.  | 4055.743 |
| M10    | 11,5       | 12                           | 1 шт.  | 4055.744 |
| M12    | 13,5       | 12                           | 1 шт.  | 4055.745 |
| M12    | 14         | 12                           | 1 шт.  | 4055.746 |
| M16    | 17,5       | 12                           | 1 шт.  | 4055.747 |
| M16    | 18         | 12                           | 1 шт.  | 4055.748 |
| M20    | 21         | 12                           | 1 шт.  | 4055.749 |
| M20    | 21,5       | 12                           | 1 шт.  | 4055.750 |

#### ! Дополнительно необходимо:

- Блок гибки токовых шин и штамповки отверстий CW 120-S, см. страницу 640
- Станция для обработки токовых шин CW 120-M, см. страницу 642
- Матрица, см. страницу 643



### Матрица

Матрицы следует использовать в комбинации с соответствующим пуансоном. С помощью них имеется возможность штамповки круглых отверстий в токовых шинах.

#### Обрабатываемый материал:

– Медь

| Диаметр мм | Толщина материала (макс.) мм | Кол-во | Арт. №   |
|------------|------------------------------|--------|----------|
| 6,6        | 5                            | 1 шт.  | 4055.770 |
| 9          | 6                            | 1 шт.  | 4055.771 |
| 9,5        | 6                            | 1 шт.  | 4055.772 |
| 11         | 12                           | 1 шт.  | 4055.773 |
| 11,5       | 12                           | 1 шт.  | 4055.774 |
| 13,5       | 12                           | 1 шт.  | 4055.775 |
| 14         | 12                           | 1 шт.  | 4055.776 |
| 17,5       | 12                           | 1 шт.  | 4055.777 |
| 18         | 12                           | 1 шт.  | 4055.778 |
| 21         | 12                           | 1 шт.  | 4055.779 |
| 21,5       | 12                           | 1 шт.  | 4055.780 |

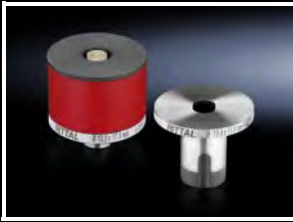
#### ! Дополнительно необходимо:

- Блок гибки токовых шин и штамповки отверстий CW 120-S, см. страницу 640
- Пуансон, см. страницу 643
- Станция для обработки токовых шин CW 120-M, см. страницу 642



# Комплектующие

## для станции для обработки токовых шин CW 120



### Пуансон и матрица для продолговатых отверстий

Для создания продолговатых отверстий размерами макс. 21 x 18 в токовых шинах.

**Обрабатываемый материал:**

- Медь

**Комплект поставки:**

- Пуансон и матрица для продолговатых отверстий

**Указание:**

- Инструменты для продольных отверстий по запросу

| Кол-во | Арт. №   |
|--------|----------|
| 1 шт.  | 4055.791 |

**Дополнительно необходимо:**

- Блок гибки токовых шин и штамповки отверстий CW 120-S, см. страницу 640
- Станция для обработки токовых шин CW 120-M, см. страницу 642



### Электрический гидравлический насос

Электрогидравлический насос служит в качестве привода для продуктов серии CW 120-S.

|   |                 |
|---|-----------------|
| Тип масла                               | HLP 32          |
| Мощность подачи (макс.) л/мин           | 1,1             |
| Объем заправки л                        | 3,2             |
| Рабочий объем л                         | 2,2             |
| Допустимое давление (р макс.) бар       | 700             |
| Размеры машины (Ш x В x Г) мм           | 400 x 325 x 335 |
| Необходимое пространство (Ш x В x Г) мм | 402 x 342 x 397 |
| Электрическое подключение В, Гц         | 230, 50         |
| Номинальная мощность кВт                | 1,3             |
| Номинальный ток А                       | 5,65            |
| Кол-во                                  | 1 шт.           |
| <b>Арт. №</b>                           | <b>4055.720</b> |



### Ножной переключатель

Ножной переключатель с кабелем подключения для использования с устройствами серии CW 120-S для обработки токовых шин.

| Кол-во | Арт. №   |
|--------|----------|
| 1 шт.  | 4055.712 |

# Комплектующие

## для станции для обработки токовых шин CW 120

### Гидравлический цилиндр

Гидравлический цилиндр используется для штамповки отверстий в листовой и нержавеющей стали. Его можно использовать только с гидравлическим насосом или CW 120-M.

**Исполнение:**

- С быстродействующим запором

**Преимущества:**

- Гибкое применение на производстве
- Эргономические качества
- Обеспечивает проделывание вырезов без усилий

**Обрабатываемый материал:**

- Листовая сталь
- Нержавеющая сталь

| Штамповочное усилие т | Кол-во | Арт. №   |
|-----------------------|--------|----------|
| 11                    | 1 шт.  | 4055.806 |

**! Дополнительно необходимо:**

- Гидравлический шланг, см. страницу 645



### Гидравлический шланг

Гидравлический шланг в комбинации с гидравлическим цилиндром позволяет производить штамповку круглых, квадратных и прямоугольных вырезов в листовой и нержавеющей стали. Его можно использовать только с гидравлическим насосом или CW 120-M.

**Исполнение:**

- С двойными стенками

| Длина м | Кол-во | Арт. №   |
|---------|--------|----------|
| 3       | 1 шт.  | 4055.807 |



### Опорный ролик

**для токовых шин**

Опорный ролик для удобства работы при резке токовых шин.

| Кол-во | Арт. №   |
|--------|----------|
| 2 шт.  | 4055.714 |



# Повышение производительности на каждом этапе

**С полной оптимизацией всех этапов процесса:** эффективность производства систем управления и НКУ зависит от величины производительности, а также от степени автоматизации ручных рабочих операций. Благодаря цифровизации на этапах от инжиниринга до производства, мы получаем идеальный рабочий процесс.

## Обработка

- Значительная экономия времени с центром механической обработки Perforex BC
- Высокая точность с лазерным центром Perforex LC
- Снижение количества отходов с центром резки Secarex AC 18

## Комплектация

- Эффективная установка рядных клемм на несущие шины с помощью центра для комплектации клеммных реек Athex TC 80 CS

## Обработка и прокладка проводов

- Ускорение процессов путем полностью автоматической обработки проводов с помощью Wire Terminal WT



ENCLOSURES

POWER DISTRIBUTION

CLIMATE CONTROL

FRIEDHELM LOH GROUP

«Электро-Профи» - [www.ep.ru](http://www.ep.ru)



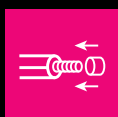
### **Дополнительные ручные инструменты**

Высококачественные инструменты для профессионального применения в промышленности, со страницы 565



### **Упрощение логистики**

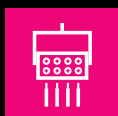
Эргономичная и эффективная логистика для различных транспортировочных и подъемных процессов, со страницы 606



### **Систематизация обработки проводов**

Профессиональные и рациональные решения по ручной обработке проводов

Инструменты для обжима, со страницы 574  
Полуавтоматы, со страницы 632



### **Упрощение прокладки проводов**

Для завершения процесса направление Rittal Automation Systems также включает в себя решения будущего, вплоть для полностью автоматизированной прокладки проводов.



### **Автоматизация обработки**

Полностью автоматическое фрезерование и лазерная обработка, а также обработка токовых шины и кабельных каналов  
Станция для обработки токовых шин, со страницы 638




### **Гибкость комплектации**

Автоматическое изготовление и комплектация клеммных реек, со страницы 658







**ePLAN**<sup>®</sup>  
*electric P8*

- **EPLAN Electric P8**   
для проектирования, документирования  
и управления проектами в области электрики  
и АСУТП

**ePLAN**<sup>®</sup>  
*data portal*

- **EPLAN Data Portal**   
база данных с 500 000 единиц данных для  
электротехнического проектирования

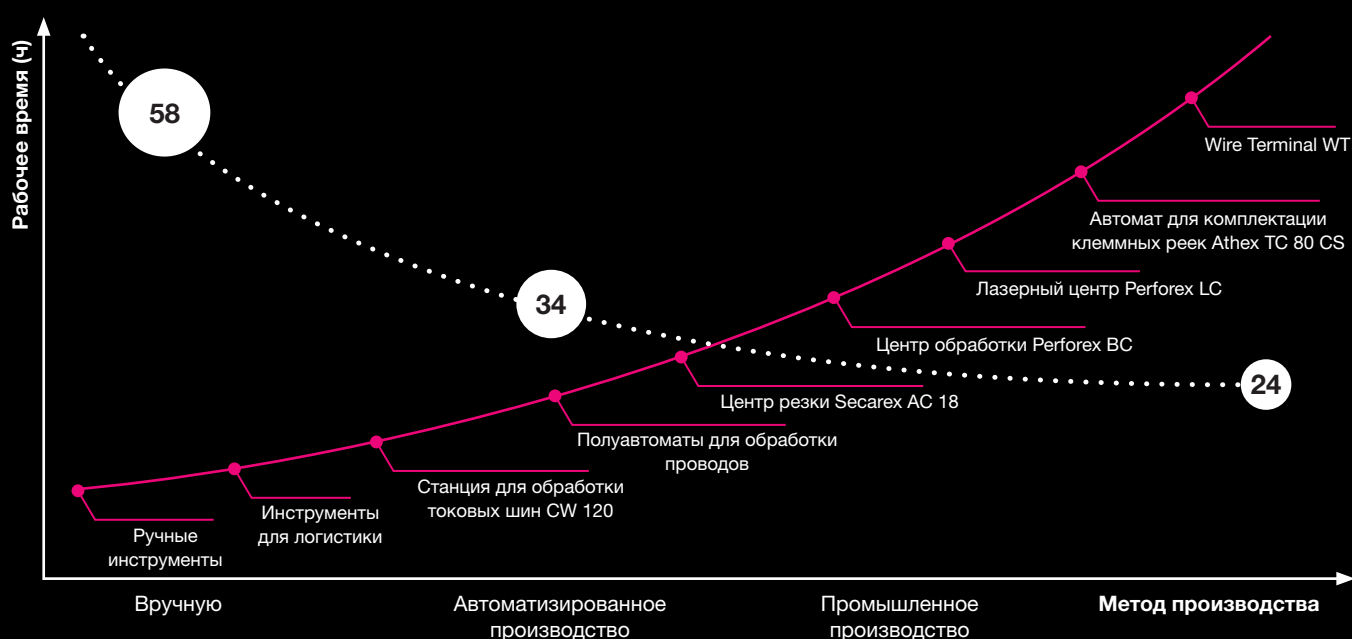
**ePLAN**<sup>®</sup>  
*pro panel*

- **EPLAN Pro Panel**   
для технологического проектирования и  
3D-компоновки распределительных шкафов

# Rittal и Eplan автоматизируют производственный процесс

В дополнение к программным инструментам Eplan, направление Rittal Automation Systems обеспечивает обширную программу оборудования для профессиональной работы на производстве. Для ускорения отдельных этапов производства, мы предлагаем Вам различные решения по автоматизации, которые адаптируются в зависимости от требований и размеров компании. Широкий спектр продукции включает в себя от ручных инструментов до полностью автоматизированных центров обработки. В зависимости от степени автоматизации Вы можете сэкономить время обработки, что показывают результаты исследования.

## Ускорение процесса за счет повышения степени автоматизации



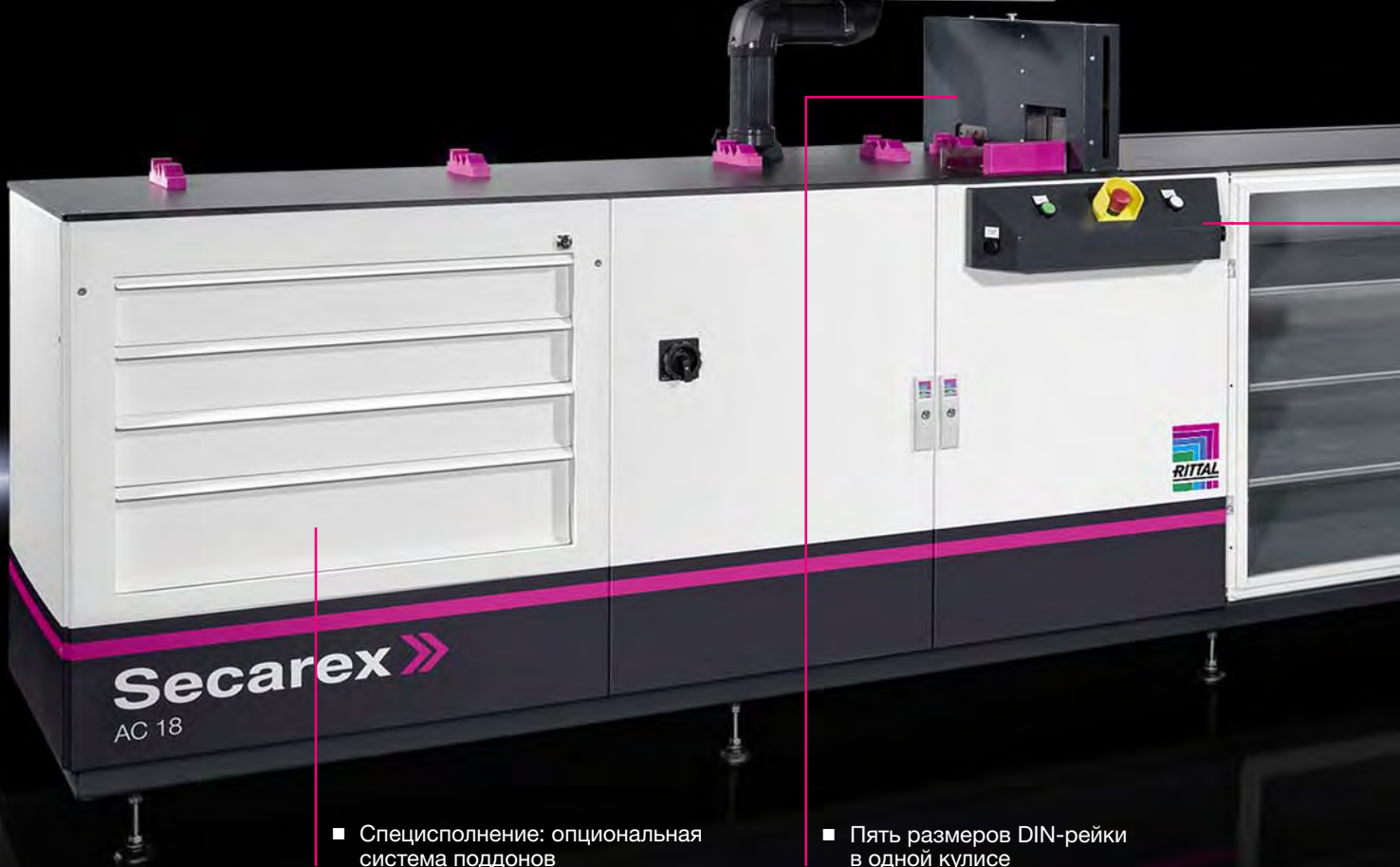
# Центр резки Secarex AC 18



Центр резки Secarex прост в управлении и позволяет быстро, точно и надежно резать кабельные каналы, крышки кабельных каналов и несущие шины. Для проектной маркировки несущих шин и кабельных каналов служит встроенный принтер этикеток. В целом центр резки обеспечивает высокое качество, оптимальный объем резки, малые затраты и общее ускорение процесса.

Инвестиции в центр резки Secarex AC 18 оправданы при резке несущих шин и кабельных каналов при объеме производства от 200 шкафов управления в год. Расчетный возврат инвестиций составляет в этом случае около 3 лет.

- Современное решение по управлению: монитор 18,5", промышленный ПК с процессором i3, а также клавиатура с трекболом
- Прямая передача данных из САЕ-систем (EPLAN Pro Panel), получение задания из Perforex или ручной ввод размеров оператором
- USB-интерфейс



- Специальное исполнение: опциональная система поддонов

- Пять размеров DIN-рейки в одной кулисе



Полка для коврика для мыши, поворотная



Управление машиной с клавиатурой и принтером этикеток для проектной маркировки отрезков и оптимизации отходов



Блок резки для несущих шин и кабельных каналов

- Удобное управление двумя руками для резки кабельных каналов и резка несущих шин нажатием на кнопку

- Оптимизация резки для нескольких проектов
- Автоматическая регулировка длины упора



- Специсполнение: опциональная система поддонов



# Центр механической обработки Perforex BC



Центры обработки Perforex ускоряют процессы производства при механической обработке как компактных корпусов и плоских деталей, так и крупногабаритных шкафов. С помощью центров механической обработки Perforex BC Вы можете обрабатывать такие материалы, как листовая и нержавеющая сталь, а также алюминий, медь и пластик. Серия Perforex BC отличается быстрой и легкой обработкой. Благодаря полностью сварному каркасу машины обеспечивается малое время обработки при высоком его качестве, а также быстрая и надежная работа. Уже при обработке от 150 шкафов в год обеспечивается возврат инвестиций менее, чем за 3 года.

## Удобство программирование с центральной базой данных

- Интерфейс с EPLAN Pro Panel и всеми распространенными CAD-системами
- Использование нейтрального формата DXF
- Импорт данных конфигурации из Rittal Configuration System (RiCS)



## Безопасность персонала

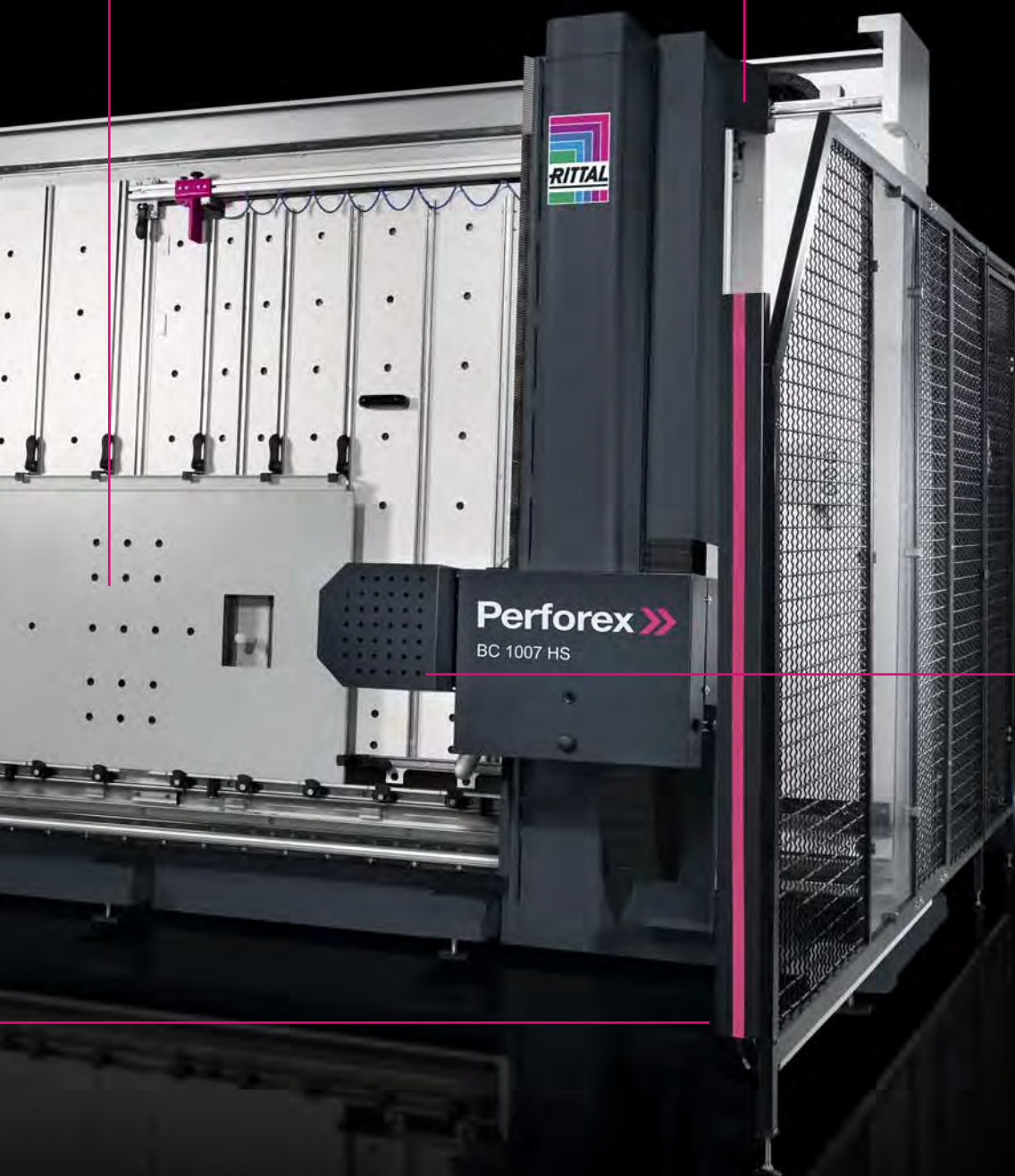
- Безопасность персонала и эксплуатации машины обеспечиваются с помощью светового барьера/сетки
- После срабатывания функции безопасности машина может быть запущена снова

#### Пакет производительности

- Высокая скорость подачи фрезы
- Удобная и быстрая фиксация заготовки
- Снижение вибраций и шума
- Увеличенное ресурса инструмента
- Малое время обработки

#### Установка – обслуживание – сервис

- Малое время установки и обучения
- Удобство обслуживания благодаря простому доступу
- Сеть сервиса по всему миру



#### Высокомощный шпиндель

- До 23 000 об/мин
- Малое время обработки
- Высокая производительность
- Использование DIN-инструментов и автоматическая проверка инструмента

#### Встроенное всасывание стружки у шпинделя

- Всасывание вблизи места обработки
- Снижение затрат на чистку
- Малое время замены инструмента
- Более высокая производительность

# Лазерный центр Perforex LC



3D-лазерная технология Perforex LC идеально подходит для обработки листовой и нержавеющей стали, а также окрашенных деталей, например, дверей шкафов, боковых стенок и т. д. Резка окрашенных деталей производится с точным соблюдением контуров и без видимых повреждений лакокрасочного покрытия. Кроме того, не происходит повреждения кантов при обработке нержавеющей стали. Инвестиции в лазерный центр оправдываются уже при объемах производства ок. 300 шкафов в год, в идеальном случае с долей шкафов из нержавеющей стали ок. 30 %.

## Простое программирование с центральной базой данных

- Управление машиной с 3D-визуализацией
- Интерфейс с EPLAN Pro Panel
- Использование нейтрального формата DXF
- Импорт данных конфигурации из Rittal Configuration System (RiCS)





#### Одновременная обработка с пяти сторон

- Меньше затраты на оснастку
- Меньше нагрузка на обслуживающий персонал
- Обработка нескольких деталей за один процесс



#### Опция нарезания резьбы LC 3030

- Шесть различных размеров резьбы в магазине для инструментов
- Автоматическая смена обрабатываемой головки
- Высокая гибкость производства



#### Процесс с защитой от прикосновения и малой вибрацией

- Чистая резка, без износа, охлаждения и смазки инструмента
- Скорость обработки нержавеющей стали во много раз быстрее, чем при традиционном процессе фрезерования
- Не требуется последующей доработки
- Малые сроки реализации
- Более высокая производительность

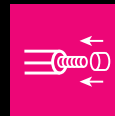


#### Простая установка корпусов – без зажимов

- Лучшая эргономичность
- Меньше затраты времени
- Малые риски повреждения
- Меньше нагрузка на обслуживающий персонал



# Автомат для обработки проводов Wire Terminal WT

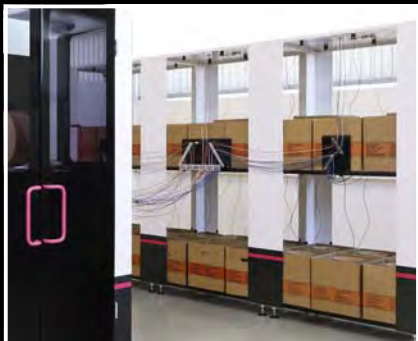


Процесс обработки проводов при производстве систем управления и НКУ занимает около 50 % рабочего времени. С помощью компактных автоматов Wire Terminal 24 или 36 Вы можете экономично и эффективно обрабатывать Ваши провода. Возможна обработка до 36 различных проводов сечением от 0,5 мм<sup>2</sup> до 2,5 мм<sup>2</sup> в полностью автоматическом режиме. С помощью опциональной системы маркировки Вы можете маркировать провода черным или белым цветом, а затем с помощью системы упорядочивания, вмещающей до 1800 обработанных проводов, передавать их на последующие этапы процесса. Все данные продукта могут быть считаны с помощью интерфейсов и использованы в работе. Также возможно ручное создание кабельных журналов.



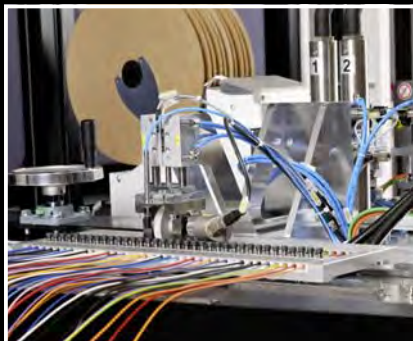
■ Встроенный сенсорный дисплей для обработки данных

■ Принтер этикеток для магазинов с проводом



### Хранение проводов

Модульное и компактное хранилище и система подачи проводов для Wire Terminal. По шесть коробок с проводами компактно расположены на шести ярусах. В зависимости от количества используемых проводов автомат может быть дополнительно оснащен тремя хранилищами проводов (в центре, слева, справа) с 12 отделениями в каждом.



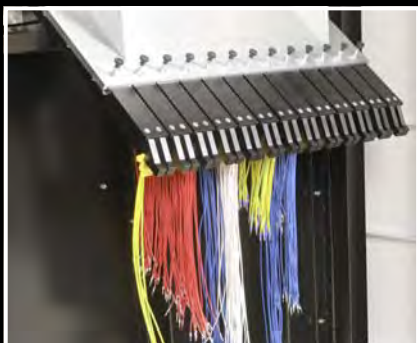
### 24 или 36 проводов

Wire Terminal может быть оснащен направляющими на 24 или 36 проводов. Подача проводов производится с помощью 24-/36-разрядного подающего магазина. Он регулируется по горизонтали и приводится в действие с помощью электропривода. Фиксация проводов производится пружинными зажимами, которые пневматически разжимаются при подаче провода.



### Маркировка и обработка проводов

Чтобы оптимально разместить наименование начальной и конечной точек подключения, Wire Terminal может быть оснащен системами маркировки черным, белым или обоими цветами. Возможна интеграция нескольких автоматов для снятия изоляции и обжима с помощью опционального подъемника.



### Выбор магазинов проводов

Готовые провода могут быть размещены в 13 направляющих как в зависимости от сечения, так и от проекта.



### Wire Cart

С дополнительной опцией Wire Cart обработанные провода могут быть переданы напрямую на рабочее место. Кроме того, возможно хранение инструментов и установка адаптера для монитора. Для использования дополнительных проводов может использоваться встроенная система хранения.



### Smart Wiring

Эффективная прокладка проводов производится оптимальным образом с помощью EPLAN Smart Wiring.

### Исполнение

- Для автоматической обработки списков обработки проводов
- В зависимости от количества проводов необходимо выбрать соответствующее хранилище проводов
- Для применения нескольких автоматов для обжима для различных сечений машина может быть выполнена с опцией лифта

### Преимущества

- Обработка в 8 раз быстрее благодаря полной автоматизации и упорядоченному накоплению проводов
- Полная взаимосвязанность процесса от E-CAD-инжиниринга до производства
- Постоянно высокое качество
- Время окупаемости 2,5 года при объемах от шкафов в год

### Обрабатываемый материал

- Тонкопроволочные медные провода согл. DIN VDE 0295 класс 5

# Центр для комплектации клеммных реек Athex TC 80 CS



Центр для комплектации клеммных реек Athex TC 80 CS использует данные из EPLAN Pro Panel или сконфигурированные вручную XML-форматы. При обработке несущие шины из буферного накопителя автоматически отмеряются и режутся, а затем маркируются с помощью игольчатой гравировки для облегчения комплектации и учета. На следующем рабочем этапе необходимые клеммы либо сразу монтируются на клеммную рейку, либо опционально маркируются с помощью системы лазерной маркировки перед установкой на рейку. Готовая клеммная сборка выдается сортировочным блоком машины в выходной накопитель. Пользователи с большими объемами рядных клемм – > 760 000 штук в год – обеспечивают возврат инвестиций в течение 4 лет.



■ Функция гравировки для контроля

■ Автоматическая подача DIN-реек

■ Универсальный импорт данных из EPLAN Pro Panel и из формата XML

### Исполнение

- Хранилище для несущих шин исполнений NS 35/7,5 и NS 35/15 согл. EN 60 715
- Модуль автоматического измерения и резки
- Система матричной маркировки обратной стороны шин
- Автоматизированная система для установки рядных клемм на несущие шины
- Система лазерной маркировки для клемм и компонентов
- Система сортировки и накопитель для готовых клеммных сборок

- Возможность установки 80 магазино-мест
- До 800 клемм в час (без маркировки)
- Возможно использование клемм всех известных производителей

- Маркировка во время комплектации с помощью лазерной системы



Блок для сортировки и накопитель для клеммных сборок



Хранение до 80 магазино-мест для рядных клемм, предохранительных автоматов и др.



Автоматизированная комплектация клеммных реек и маркировка с помощью лазерной системы