

Шина нулевая KSN-1-5...

Шина изготовлена из латуни и может крепиться через резьбовые отверстия расположенные по краям.

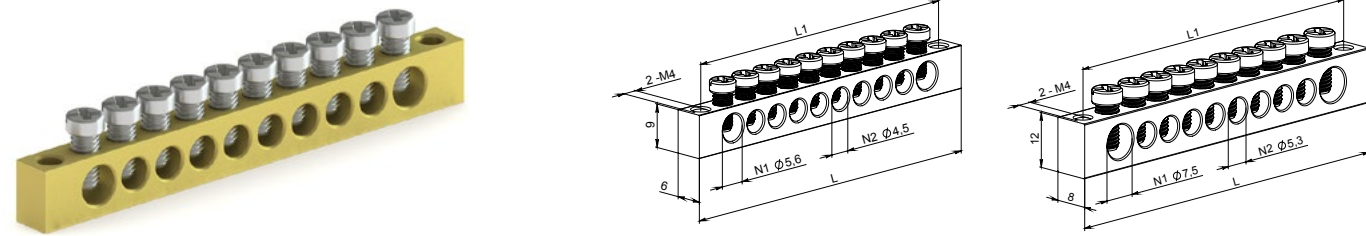


Таблица 11. Шина нулевая KSN-1-5...

Характеристики (шина 6x9)							Характеристики (шина 8x12)						
Артикул	Маркировка	Кол-во отв., шт.	N1, шт.	N2, шт.	L, мм	L1, мм	Артикул	Маркировка	Кол-во отв., шт.	N1, шт.	N2, шт.	L, мм	L1, мм
Ном. напряжение 400 В, ном. ток 100 А							Ном. напряжение 400 В, ном. ток 125 А						
06-01-053	KSN-1-5-6x9-04	4	2	2	38	31,2	06-01-064	KSN-1-5-8x12-04	4	2	2	44	37
06-01-054	KSN-1-5-6x9-06	6	2	4	50	43,2	06-01-065	KSN-1-5-8x12-06	6	2	4	57,6	50,6
06-01-055	KSN-1-5-6x9-08	a	2	6	62	55,2	06-01-066	KSN-1-5-8x12-08	8	2	6	71,2	64,2
06-01-056	KSN-1-5-6x9-10	10	2	8	74	67,2	06-01-067	KSN-1-5-8x12-10	10	2	8	84,8	77,8
06-01-057	KSN-1-5-6x9-12	12	2	10	86	79,2	06-01-068	KSN-1-5-8x12-12	12	2	10	98,4	91,4
06-01-058	KSN-1-5-6x9-14	14	2	12	98	91,2	06-01-069	KSN-1-5-8x12-14	14	2	12	112	105
06-01-059	KSN-1-5-6x9-16	16	2	14	110	103,2	06-01-070	KSN-1-5-8x12-16	16	2	14	125,6	118,6
06-01-060	KSN-1-5-6x9-18	18	2	16	122	115,2	06-01-071	KSN-1-5-8x12-18	18	2	16	139,2	132,2
06-01-061	KSN-1-5-6x9-20	20	2	18	134	127,2	06-01-072	KSN-1-5-8x12-20	20	2	18	152,8	145,8
06-01-062	KSN-1-5-6x9-22	22	2	20	146	139,2	06-01-073	KSN-1-5-8x12-22	22	2	20	166,4	159,4
06-01-063	KSN-1-5-6x9-24	24	2	22	158	151,2	06-01-074	KSN-1-5-8x12-24	24	2	22	180	173

Шина нулевая никелированная KSN-1-5...-Ni

Шина изготовлена из латуни и может крепиться через резьбовые отверстия расположенные по краям.

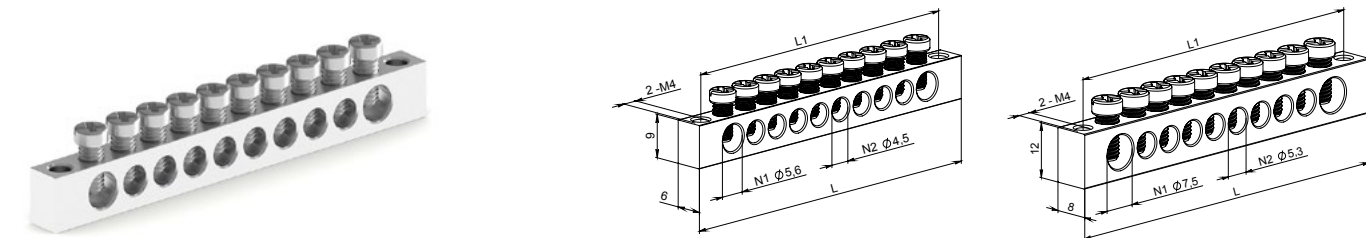


Таблица 12. Шина нулевая никелированная KSN-1-5...-Ni

Характеристики (шина 6x9)							Характеристики (шина 8x12)						
Артикул	Маркировка	Кол-во отв., шт.	N1, шт.	N2, шт.	L, мм	L1, мм	Артикул	Маркировка	Кол-во отв., шт.	N1, шт.	N2, шт.	L, мм	L1, мм
Ном. напряжение 400 В, ном. ток 100 А							Ном. напряжение 400 В, ном. ток 125 А						
06-01-178	KSN-1-5-6x9-04-Ni	4	2	2	38	31,2	06-01-189	KSN-1-5-8x12-04-Ni	4	2	2	44	37
06-01-179	KSN-1-5-6x9-06-Ni	6	2	4	50	43,2	06-01-190	KSN-1-5-8x12-06-Ni	6	2	4	57,6	50,6
06-01-180	KSN-1-5-6x9-08-Ni	a	2	6	62	55,2	06-01-191	KSN-1-5-8x12-08-Ni	8	2	6	71,2	64,2
06-01-181	KSN-1-5-6x9-10-Ni	10	2	8	74	67,2	06-01-192	KSN-1-5-8x12-10-Ni	10	2	8	84,8	77,8
06-01-182	KSN-1-5-6x9-12-Ni	12	2	10	86	79,2	06-01-193	KSN-1-5-8x12-12-Ni	12	2	10	98,4	91,4
06-01-183	KSN-1-5-6x9-14-Ni	14	2	12	98	91,2	06-01-194	KSN-1-5-8x12-14-Ni	14	2	12	112	105
06-01-184	KSN-1-5-6x9-16-Ni	16	2	14	110	103,2	06-01-195	KSN-1-5-8x12-16-Ni	16	2	14	125,6	118,6
06-01-185	KSN-1-5-6x9-18-Ni	18	2	16	122	115,2	06-01-196	KSN-1-5-8x12-18-Ni	18	2	16	139,2	132,2
06-01-186	KSN-1-5-6x9-20-Ni	20	2	18	134	127,2	06-01-197	KSN-1-5-8x12-20-Ni	20	2	18	152,8	145,8
06-01-187	KSN-1-5-6x9-22-Ni	22	2	20	146	139,2	06-01-198	KSN-1-5-8x12-22-Ni	22	2	20	166,4	159,4
06-01-188	KSN-1-5-6x9-24-Ni	24	2	22	158	151,2	06-01-199	KSN-1-5-8x12-24-Ni	24	2	22	180	173

Изолятор шины угловой

Угловой изолятор предназначен для крепления шины типа KSN-1-4..., KSN-1-5... и обладает стойкостью к воспламенению при воздействии нагретой до температуры 960 °С проволокой (испытание по ГОСТ 27483 (МЭК 60 695-2-1)).

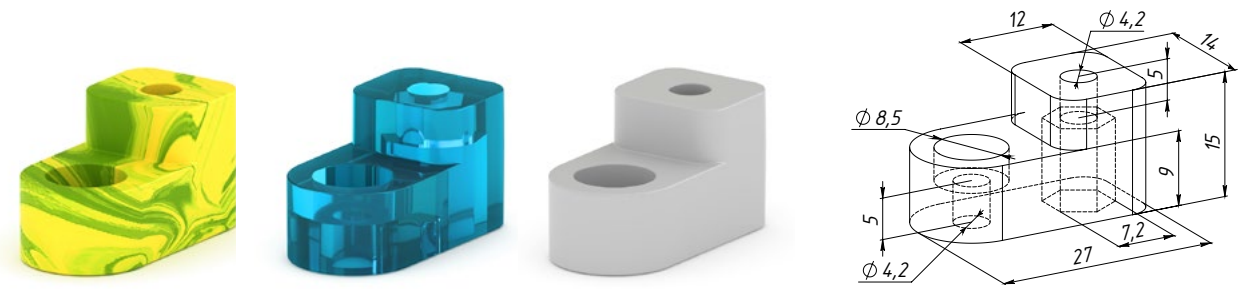


Таблица 13. Изолятор шины угловой

Характеристики			
Артикул	Маркировка	Цвет	Вес кг.
05-03-001	KS-U BLUE	синий	0,004
05-03-002	KS-U PE	жёлто-зелёный	0,004
05-03-003	KS-U GREY	серый	0,004

Изолятор шины на DIN-рейку

Изолятор на DIN-рейку предназначен для крепления шины типа KSN-1-4..., обладает стойкостью к воспламенению при воздействии нагретой до температуры 960 °С проволокой (испытание по ГОСТ 27483 (МЭК 60 695-2-1)).

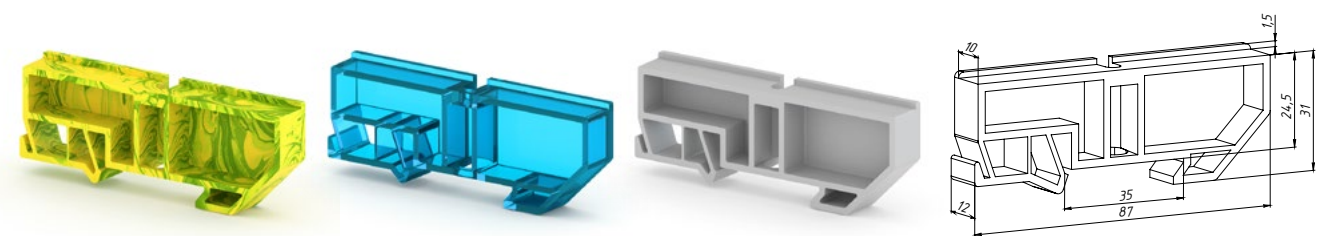


Таблица 14. Изолятор шины угловой

Характеристики			
Артикул	Маркировка	Цвет	Вес кг.
05-04-001	KS-D BLUE	синий	0,012
05-04-002	KS-D PE	жёлто-зелёный	0,012
05-04-003	KS-D GREY	серый	0,012